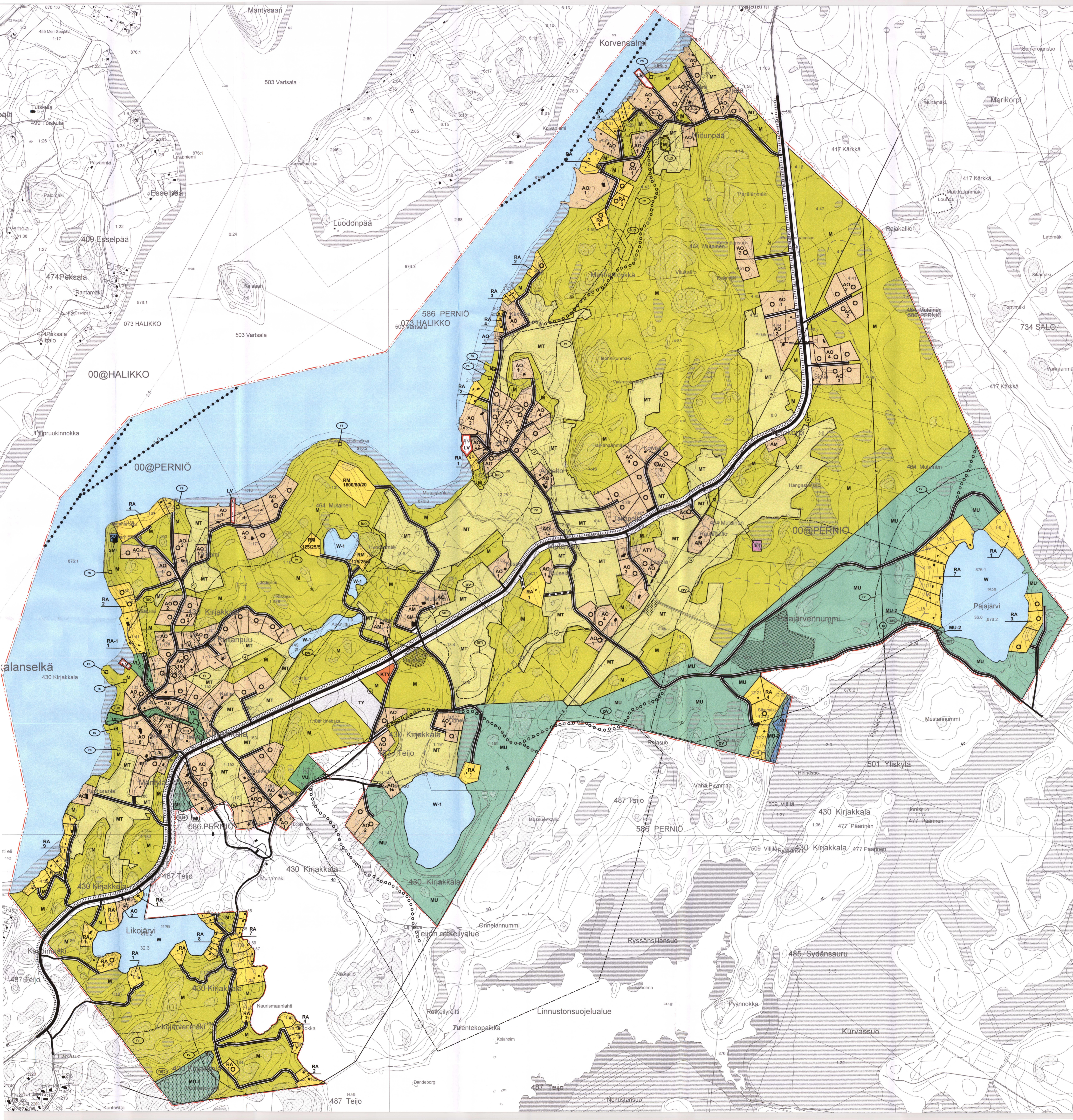


PERNIÖ KIRJAKKALA-MUTAINEN OSAYLEISKAAVA v.2010 1:6000

TURKU 10.9.1998 - 16.12.1998 - 6.3.1999 - 28.8.2000 - 26.3.2001 - 28.12.2001 - 3.9.2002 - 16.3.2003 - 20.10.2003 TARK. 15.12.2003
SUUNNITTELUKESKUS OY
P. O. MÄNTYLÄ
EVA-KAARINA WÄHTEKÖ, SAKA KARKK
PÄÄLLÄPÄÄNEN, DFLR LNC
EVA-KAARINA WÄHTEKÖ, SAKA KARKK
1:12.2004
7.12.2004

Perniön kunnanhallitus 48/9
Kirkkosalin ja Kirjakkalan alueiden
suunnitelma
1:6000
15.12.2003



OSAYLEISKAAVAMÄÄRÄYKSET JA MÄÄRÄYKSET:

- AO** ERILLISPAIKALLINEN ALUE
Rakennusten valmistusvuosi enintään 3000 m² ja sen tallei alle muuttajan asuinpaikat soveliaan.
Rakennusten valmistusvuosi enintään 3000 m² ja sen tallei alle muuttajan asuinpaikat soveliaan.
Rakennusten valmistusvuosi enintään 3000 m² ja sen tallei alle muuttajan asuinpaikat soveliaan.
Rakennusten valmistusvuosi enintään 3000 m² ja sen tallei alle muuttajan asuinpaikat soveliaan.
- AO-1** ERILLISPAIKALLINEN ALUE
Rakennusten valmistusvuosi enintään 3000 m² ja sen tallei alle muuttajan asuinpaikat soveliaan.
Rakennusten valmistusvuosi enintään 3000 m² ja sen tallei alle muuttajan asuinpaikat soveliaan.
- AM** MAATILAIN TALOUSALUE
Alueella saa rakentaa maatiloita ja sen tilanvälialueita sekä asuutaloita rakennuksen valmistusvuosi enintään 2000 m² ja sen tallei alle muuttajan asuinpaikat soveliaan.
- ATY** ERILLISPAIKALLINEN ALUE YMPÄRISTÖARVON SUOJELUKSI
Alueella saa rakentaa asuntoja ja ympäristöarvoa suojelluilla alueilla sijaitsevia rakennuksia. Rakennusten valmistusvuosi enintään 2000 m² ja sen tallei alle muuttajan asuinpaikat soveliaan.
- KTY** TOIMILAKSALUETUN ALUE
Alueella saa rakentaa rakennuksia ja ympäristöarvoa suojelluilla alueilla sijaitsevia rakennuksia. Rakennusten valmistusvuosi enintään 2000 m² ja sen tallei alle muuttajan asuinpaikat soveliaan.
- TY** TEOLLISUUSALUE
Alueella saa rakentaa teollisia rakennuksia ja ympäristöarvoa suojelluilla alueilla sijaitsevia rakennuksia. Rakennusten valmistusvuosi enintään 2000 m² ja sen tallei alle muuttajan asuinpaikat soveliaan.
- RA** LOMA-ASUNTOALUE
Rakennusten valmistusvuosi enintään 3000 m² ja sen tallei alle muuttajan asuinpaikat soveliaan. Rakennusten valmistusvuosi enintään 3000 m² ja sen tallei alle muuttajan asuinpaikat soveliaan.
- RA-1** LOMA-ASUNTOALUE
Rakennusten valmistusvuosi enintään 3000 m² ja sen tallei alle muuttajan asuinpaikat soveliaan. Rakennusten valmistusvuosi enintään 3000 m² ja sen tallei alle muuttajan asuinpaikat soveliaan.
- RM** 1600/80/20
Rakennusten valmistusvuosi enintään 3000 m² ja sen tallei alle muuttajan asuinpaikat soveliaan. Rakennusten valmistusvuosi enintään 3000 m² ja sen tallei alle muuttajan asuinpaikat soveliaan.
- VL** VESIALUE
Rakennusten valmistusvuosi enintään 3000 m² ja sen tallei alle muuttajan asuinpaikat soveliaan. Rakennusten valmistusvuosi enintään 3000 m² ja sen tallei alle muuttajan asuinpaikat soveliaan.
- VU** VESIALUE
Rakennusten valmistusvuosi enintään 3000 m² ja sen tallei alle muuttajan asuinpaikat soveliaan. Rakennusten valmistusvuosi enintään 3000 m² ja sen tallei alle muuttajan asuinpaikat soveliaan.
- LV** VESIALUE
Rakennusten valmistusvuosi enintään 3000 m² ja sen tallei alle muuttajan asuinpaikat soveliaan. Rakennusten valmistusvuosi enintään 3000 m² ja sen tallei alle muuttajan asuinpaikat soveliaan.
- ET** VESIALUE
Rakennusten valmistusvuosi enintään 3000 m² ja sen tallei alle muuttajan asuinpaikat soveliaan. Rakennusten valmistusvuosi enintään 3000 m² ja sen tallei alle muuttajan asuinpaikat soveliaan.
- SL** VESIALUE
Rakennusten valmistusvuosi enintään 3000 m² ja sen tallei alle muuttajan asuinpaikat soveliaan. Rakennusten valmistusvuosi enintään 3000 m² ja sen tallei alle muuttajan asuinpaikat soveliaan.
- SM** VESIALUE
Rakennusten valmistusvuosi enintään 3000 m² ja sen tallei alle muuttajan asuinpaikat soveliaan. Rakennusten valmistusvuosi enintään 3000 m² ja sen tallei alle muuttajan asuinpaikat soveliaan.
- M** VESIALUE
Rakennusten valmistusvuosi enintään 3000 m² ja sen tallei alle muuttajan asuinpaikat soveliaan. Rakennusten valmistusvuosi enintään 3000 m² ja sen tallei alle muuttajan asuinpaikat soveliaan.
- MU** VESIALUE
Rakennusten valmistusvuosi enintään 3000 m² ja sen tallei alle muuttajan asuinpaikat soveliaan. Rakennusten valmistusvuosi enintään 3000 m² ja sen tallei alle muuttajan asuinpaikat soveliaan.
- MU-1** VESIALUE
Rakennusten valmistusvuosi enintään 3000 m² ja sen tallei alle muuttajan asuinpaikat soveliaan. Rakennusten valmistusvuosi enintään 3000 m² ja sen tallei alle muuttajan asuinpaikat soveliaan.
- MU-2** VESIALUE
Rakennusten valmistusvuosi enintään 3000 m² ja sen tallei alle muuttajan asuinpaikat soveliaan. Rakennusten valmistusvuosi enintään 3000 m² ja sen tallei alle muuttajan asuinpaikat soveliaan.
- MT** VESIALUE
Rakennusten valmistusvuosi enintään 3000 m² ja sen tallei alle muuttajan asuinpaikat soveliaan. Rakennusten valmistusvuosi enintään 3000 m² ja sen tallei alle muuttajan asuinpaikat soveliaan.
- W** VESIALUE
Rakennusten valmistusvuosi enintään 3000 m² ja sen tallei alle muuttajan asuinpaikat soveliaan. Rakennusten valmistusvuosi enintään 3000 m² ja sen tallei alle muuttajan asuinpaikat soveliaan.
- W-1** VESIALUE
Rakennusten valmistusvuosi enintään 3000 m² ja sen tallei alle muuttajan asuinpaikat soveliaan. Rakennusten valmistusvuosi enintään 3000 m² ja sen tallei alle muuttajan asuinpaikat soveliaan.

OSAYLEISKAAVAMÄÄRÄYKSET:

RAKENNUSALUEEN SUOJELUKSI:
Rakennusten valmistusvuosi enintään 3000 m² ja sen tallei alle muuttajan asuinpaikat soveliaan. Rakennusten valmistusvuosi enintään 3000 m² ja sen tallei alle muuttajan asuinpaikat soveliaan.

VESI- JA JÄTEHUOLLON RAKENTAMINEN:
Rakennusten valmistusvuosi enintään 3000 m² ja sen tallei alle muuttajan asuinpaikat soveliaan. Rakennusten valmistusvuosi enintään 3000 m² ja sen tallei alle muuttajan asuinpaikat soveliaan.

RAKENNUSALUEEN VÄHIMMÄSKOOSTA POKKEAMINEN:
Rakennusten valmistusvuosi enintään 3000 m² ja sen tallei alle muuttajan asuinpaikat soveliaan. Rakennusten valmistusvuosi enintään 3000 m² ja sen tallei alle muuttajan asuinpaikat soveliaan.

RAKENNUSALUEEN MYÖNTÄMINEN RANTA-ALUEELLA:
Rakennusten valmistusvuosi enintään 3000 m² ja sen tallei alle muuttajan asuinpaikat soveliaan. Rakennusten valmistusvuosi enintään 3000 m² ja sen tallei alle muuttajan asuinpaikat soveliaan.