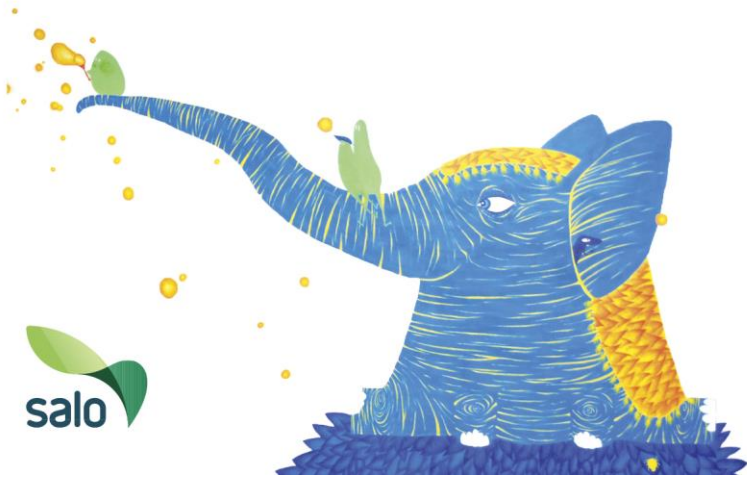


## Salon kasvatus- ja perheneuvola

### Mikä on perheneuvola?

- palvelumme on tarkoitettu Salossa asuville 0-16 -vuotiaille lapsille, nuorille ja heidän perheilleen sekä lasta odottaville vanhemmille
- käynnit ovat luottamuksellisia ja maksuttomia
- voimme sopia työskentelystä perheneuvolassa perheesi tarpeiden mukaan tai voit valita jonkin valmiista 2-5 kerran työskentelymallista
- työryhmäämme kuuluu psykologeja, sosiaali-työntekijöitä ja konsultoiva lastenpsykiatri



## Salon kasvatus- ja perheneuvola

### Mikä on perheneuvola?

- palvelumme on tarkoitettu Salossa asuville 0-16 -vuotiaille lapsille, nuorille ja heidän perheilleen sekä lasta odottaville vanhemmille
- käynnit ovat luottamuksellisia ja maksuttomia
- voimme sopia työskentelystä perheneuvolassa perheesi tarpeiden mukaan tai voit valita jonkin valmiista 2-5 kerran työskentelymallista
- työryhmäämme kuuluu psykologeja, sosiaali-työntekijöitä ja konsultoiva lastenpsykiatri



## Salon kasvatus- ja perheneuvola

### Mikä on perheneuvola?

- palvelumme on tarkoitettu Salossa asuville 0-16 -vuotiaille lapsille, nuorille ja heidän perheilleen sekä lasta odottaville vanhemmille
- käynnit ovat luottamuksellisia ja maksuttomia
- voimme sopia työskentelystä perheneuvolassa perheesi tarpeiden mukaan tai voit valita jonkin valmiista 2-5 kerran työskentelymallista
- työryhmäämme kuuluu psykologeja, sosiaali-työntekijöitä ja konsultoiva lastenpsykiatri



## Salon kasvatus- ja perheneuvola

### Mikä on perheneuvola?

- palvelumme on tarkoitettu Salossa asuville 0-16 -vuotiaille lapsille, nuorille ja heidän perheilleen sekä lasta odottaville vanhemmille
- käynnit ovat luottamuksellisia ja maksuttomia
- voimme sopia työskentelystä perheneuvolassa perheesi tarpeiden mukaan tai voit valita jonkin valmiista 2-5 kerran työskentelymallista
- työryhmäämme kuuluu psykologeja, sosiaali-työntekijöitä ja konsultoiva lastenpsykiatri



## Milloin kannattaa ottaa yhteyttä?

- kaipaat tukea vanhempana jaksamiseen
- olet raskaana ja vanhemmaksi tulo tai sisaruksen sopeutuminen mietityttää
- olet huolissasi lapsesi käyttäytymisestä tai tunne-elämän pulmista
- perheen muutostilanne mietityttää (esim. ero, uusperhekuviot, läheisen menetys)
- perheenjäsenten välillä on ristiriitoja

Kaikki lapseen, vanhemmuuteen tai perhetilanteeseen liittyvät huolet ovat yhteydenoton arvoisia!

## Miten voit tulla asiakkaaksi?

- asiakkaaksi voi tulla omalla yhteydenotolla, sähköisellä yhteydenottopyynnöllä tai lähetteellä
- voit keskustella huolestasi ajanvarausaikana myös nimettömästi

### **Yhteystiedot**

Tehdaskatu 1, 24100 Salo

Ajanvaraus ja puhelinneuvonta p. 02 778 3500

- tiistai ja keskiviikko klo 12.00-13.30
- torstai klo 09.00-10.30

Lisätietoja toiminnastamme ja sähköisen yhteydenottopyynnön löydät nettisivuilta:

[www.salo.fi/kasvatusjaperheneuvonta](http://www.salo.fi/kasvatusjaperheneuvonta)

## Milloin kannattaa ottaa yhteyttä?

- kaipaat tukea vanhempana jaksamiseen
- olet raskaana ja vanhemmaksi tulo tai sisaruksen sopeutuminen mietityttää
- olet huolissasi lapsesi käyttäytymisestä tai tunne-elämän pulmista
- perheen muutostilanne mietityttää (esim. ero, uusperhekuviot, läheisen menetys)
- perheenjäsenten välillä on ristiriitoja

Kaikki lapseen, vanhemmuuteen tai perhetilanteeseen liittyvät huolet ovat yhteydenoton arvoisia!

## Miten voit tulla asiakkaaksi?

- asiakkaaksi voi tulla omalla yhteydenotolla, sähköisellä yhteydenottopyynnöllä tai lähetteellä
- voit keskustella huolestasi ajanvarausaikana myös nimettömästi

### **Yhteystiedot**

Tehdaskatu 1, 24100 Salo

Ajanvaraus ja puhelinneuvonta p. 02 778 3500

- tiistai ja keskiviikko klo 12.00-13.30
- torstai klo 09.00-10.30

Lisätietoja toiminnastamme ja sähköisen yhteydenottopyynnön löydät nettisivuilta:

[www.salo.fi/kasvatusjaperheneuvonta](http://www.salo.fi/kasvatusjaperheneuvonta)

## Milloin kannattaa ottaa yhteyttä?

- kaipaat tukea vanhempana jaksamiseen
- olet raskaana ja vanhemmaksi tulo tai sisaruksen sopeutuminen mietityttää
- olet huolissasi lapsesi käyttäytymisestä tai tunne-elämän pulmista
- perheen muutostilanne mietityttää (esim. ero, uusperhekuviot, läheisen menetys)
- perheenjäsenten välillä on ristiriitoja

Kaikki lapseen, vanhemmuuteen tai perhetilanteeseen liittyvät huolet ovat yhteydenoton arvoisia!

## Miten voit tulla asiakkaaksi?

- asiakkaaksi voi tulla omalla yhteydenotolla, sähköisellä yhteydenottopyynnöllä tai lähetteellä
- voit keskustella huolestasi ajanvarausaikana myös nimettömästi

### **Yhteystiedot**

Tehdaskatu 1, 24100 Salo

Ajanvaraus ja puhelinneuvonta p. 02 778 3500

- tiistai ja keskiviikko klo 12.00-13.30
- torstai klo 09.00-10.30

Lisätietoja toiminnastamme ja sähköisen yhteydenottopyynnön löydät nettisivuilta:

[www.salo.fi/kasvatusjaperheneuvonta](http://www.salo.fi/kasvatusjaperheneuvonta)

## Milloin kannattaa ottaa yhteyttä?

- kaipaat tukea vanhempana jaksamiseen
- olet raskaana ja vanhemmaksi tulo tai sisaruksen sopeutuminen mietityttää
- olet huolissasi lapsesi käyttäytymisestä tai tunne-elämän pulmista
- perheen muutostilanne mietityttää (esim. ero, uusperhekuviot, läheisen menetys)
- perheenjäsenten välillä on ristiriitoja

Kaikki lapseen, vanhemmuuteen tai perhetilanteeseen liittyvät huolet ovat yhteydenoton arvoisia!

## Miten voit tulla asiakkaaksi?

- asiakkaaksi voi tulla omalla yhteydenotolla, sähköisellä yhteydenottopyynnöllä tai lähetteellä
- voit keskustella huolestasi ajanvarausaikana myös nimettömästi

### **Yhteystiedot**

Tehdaskatu 1, 24100 Salo

Ajanvaraus ja puhelinneuvonta p. 02 778 3500

- tiistai ja keskiviikko klo 12.00-13.30
- torstai klo 09.00-10.30

Lisätietoja toiminnastamme ja sähköisen yhteydenottopyynnön löydät nettisivuilta:

[www.salo.fi/kasvatusjaperheneuvonta](http://www.salo.fi/kasvatusjaperheneuvonta)