






TIEDOT:

Kiinteistöt: 734-661-5-8 ja 734-661-5-3
 Suunnitelma-alueen pinta-ala: 16,22 ha + 1,80 ha
 Ottamisalueen pinta-ala: 11,97 ha
 Kokonaisottomäärä: 500 000 m³ (länsipuoli) + 45 000 m³ (itäkulma)
 Alin ottotaso: +57,28 (N2000)

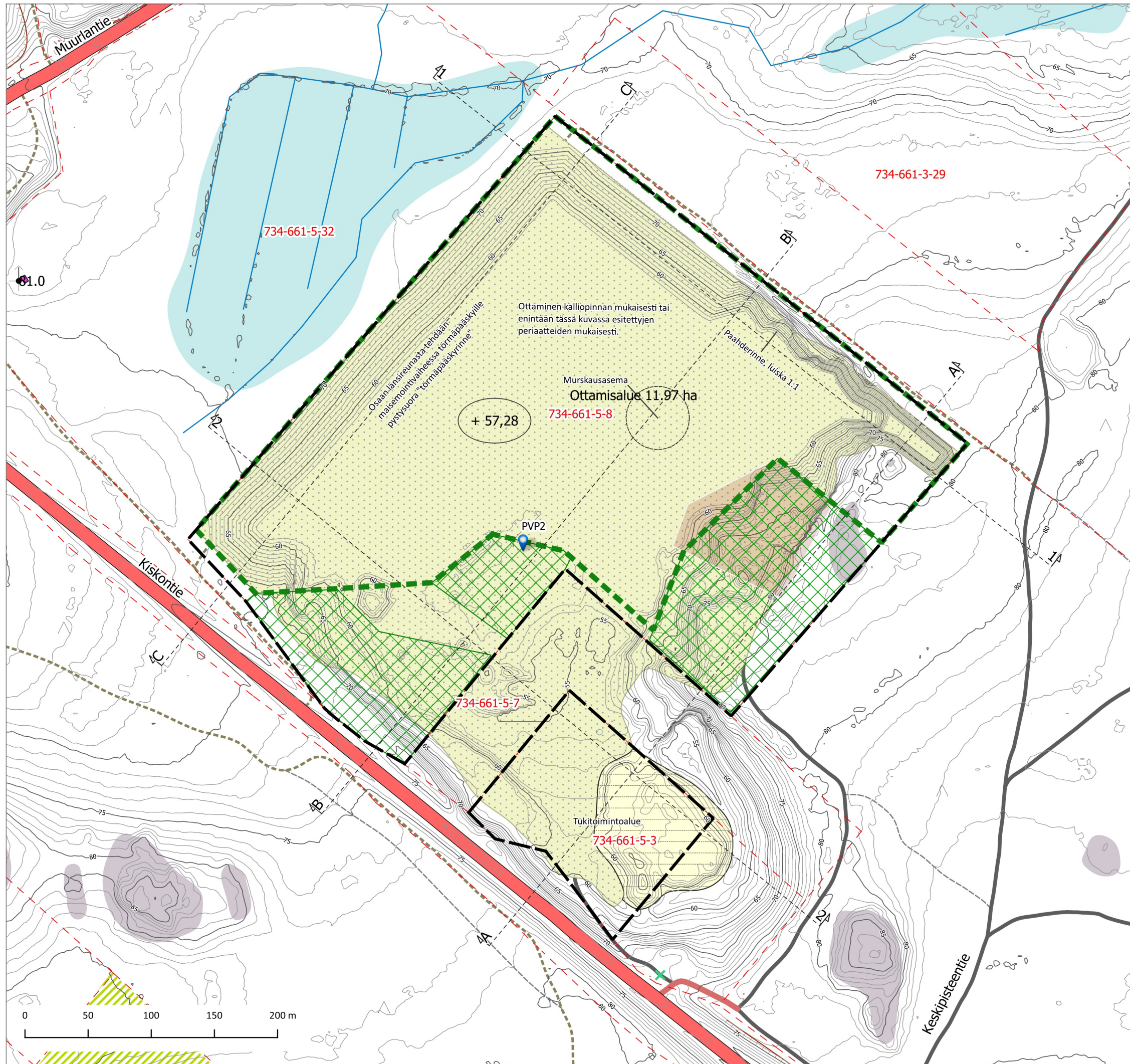
Selitteet

-  Suunnitelma-alue
-  Ottamisalue
-  Maisemoidut alueet
-  Pintamaiden varastointialue
-  korkeusaineisto epävarma
-  Pohjavesiputki

ETRS-TM35FIN, N2000

Korkeusaineisto: MML, dronekuvaus 13.5.2022, ortokuva

Hankkeen nimi Kiskontie 25130 Muurla Maa-ainesten ottosuunnitelma		
Piirustuksen sisältö Nykytilanne		
PROMETHOR Rautakatu 5 20520 Turku www.promethor.fi	Tilaaja K&T Saari Oy	
Päiväys ja suunnittelija 24.11.2022 Olli Laivoranta	Mittakaava 1:3 000	Piirustusnumero 001



TIEDOT:

Kiinteistöt: 734-661-5-8 ja 734-661-5-3
 Suunnitelma-alueen pinta-ala: 16,22 ha + 1,80 ha
 Ottamisalueen pinta-ala: 11,97 ha
 Kokonaisottomäärä: 500 000 m³ (länsipuoli) + 45 000 m³ (itäkulma)
 Alin ottotaso: +57,28 (N2000)

Luiskan kaltevuus ulkoreunoilla 1:3 paitsi "paahderinnealueella" 1:1.

Mahdollisia pintamaita ei ole huomioitu.

Länsialueen otto tämän suunnitelmakuvan mukaisesti toteutettuna ja dronemallista laskettuna 500 000 m³ (länsiosa) + 45 000 m³ (itäkulma). Nykyisten kasojen massaa ei ole huomioitu.

Maaperäluotuksen perusteella kallio tulee paikoitellen pohjatasoa ylempänä vastaan, mikä rajoittaa ottamista ja toteutuvaa kokonaisottomäärää.

Selitteet

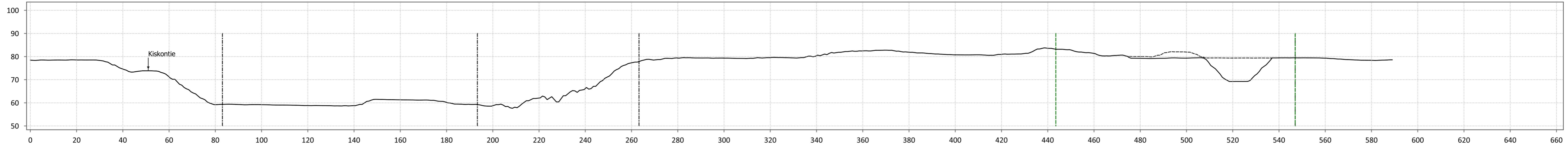
- Suunnitelma-alue
- Ottamisalue
- Maisemoidut alueet
- korkeusaineisto epävarma
- Pohjavesiputki

ETRS-TM35FIN, N2000

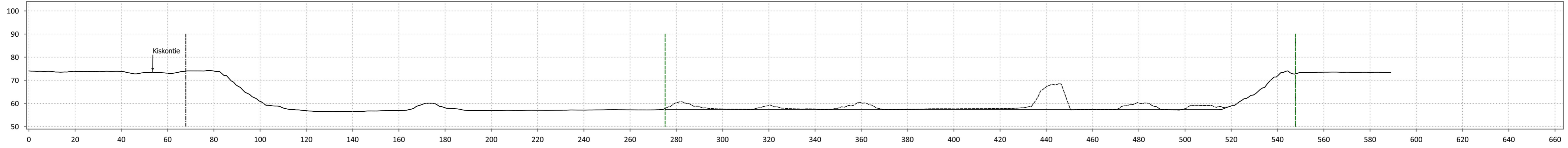
Korkeusaineisto: MML, dronekuvaus 13.5.2022, ortokuva

Hankkeen nimi Kiskontie 25130 Muurla Maa-ainesten ottosuunnitelma		
Piirustuksen sisältö Lopputilanne		
PROMETHOR Rautakatu 5 20520 Turku www.promethor.fi	Tilaaja K&T Saari Oy	
Päiväys ja suunnittelija 24.11.2022 Olli Laivoranta	Mittakaava 1:3 000	Piirustusnumero 002

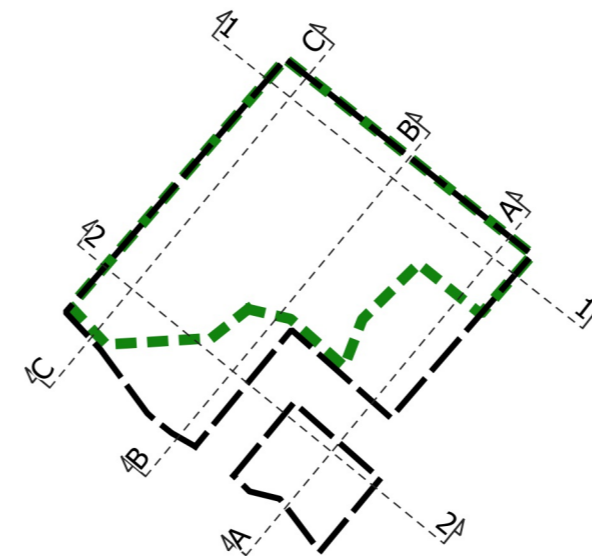
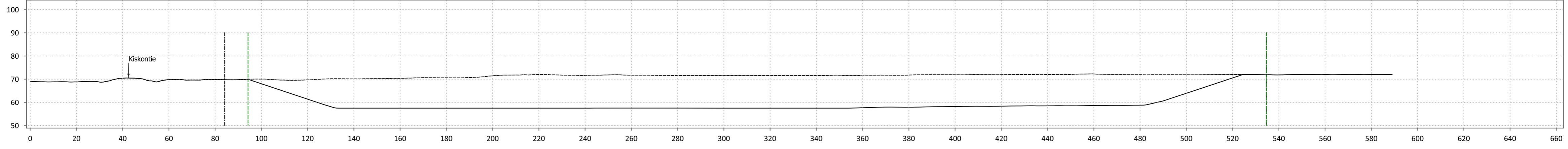
A - A



B - B



C - C



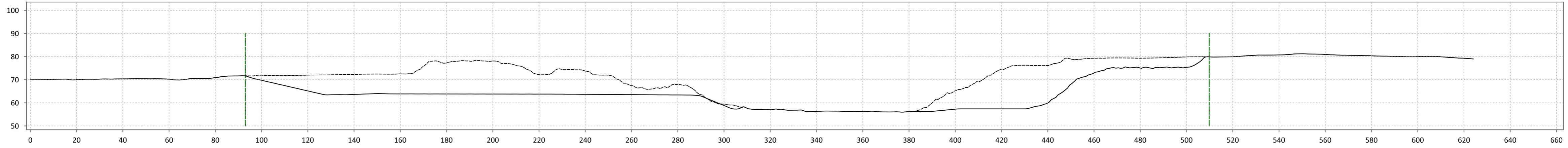
Selitteet

- Ottamisalueen reuna
- - - Suunnittelualueen reuna

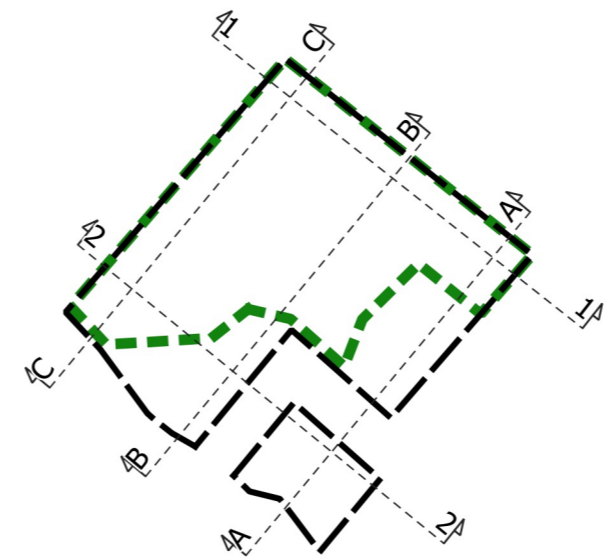
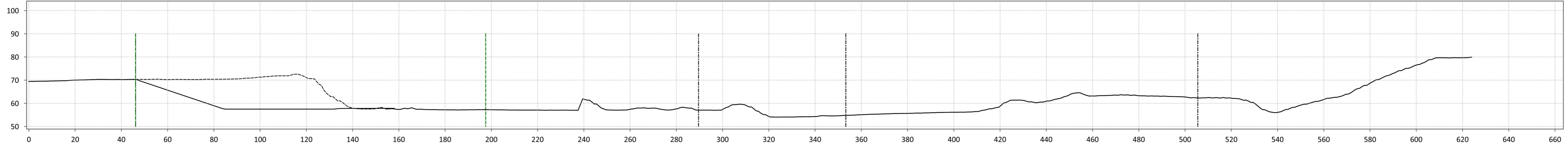
Ottaminen kalliopinnan mukaisesti tai enintään tässä kuvassa esitettyjen periaatteiden mukaisesti.

Hankkeen nimi Kiskontie 25130 Muurla Maa-ainesten ottosuunnitelma		
Piirustuksen sisältö Leikkauskuvat		
PROMETHOR Rautakatu 5 20520 Turku www.promethor.fi		Tilaaaja K&T Saari Oy
Päiväys ja suunnittelija 24.11.2022 Olli Laivoranta	Mittakaava 1:1 100	Piirustusnumero 003

1 - 1



2 - 2



Selitteet

- Ottamisalueen reuna
- - - Suunnittelualueen reuna

Ottaminen kalliopinnan mukaisesti tai enintään tässä kuvassa esitettyjen periaatteiden mukaisesti.

Hankkeen nimi Kiskontie 25130 Muurla Maa-ainesten ottosuunnitelma		
Piirustuksen sisältö Leikkauskuvat		
PROMETHOR Rautakatu 5 20520 Turku www.promethor.fi	Tilaaaja K&T Saari Oy	
Päiväys ja suunnittelija 24.11.2022 Olli Laivoranta	Mittakaava 1:1 100	Piirustusnumero 004