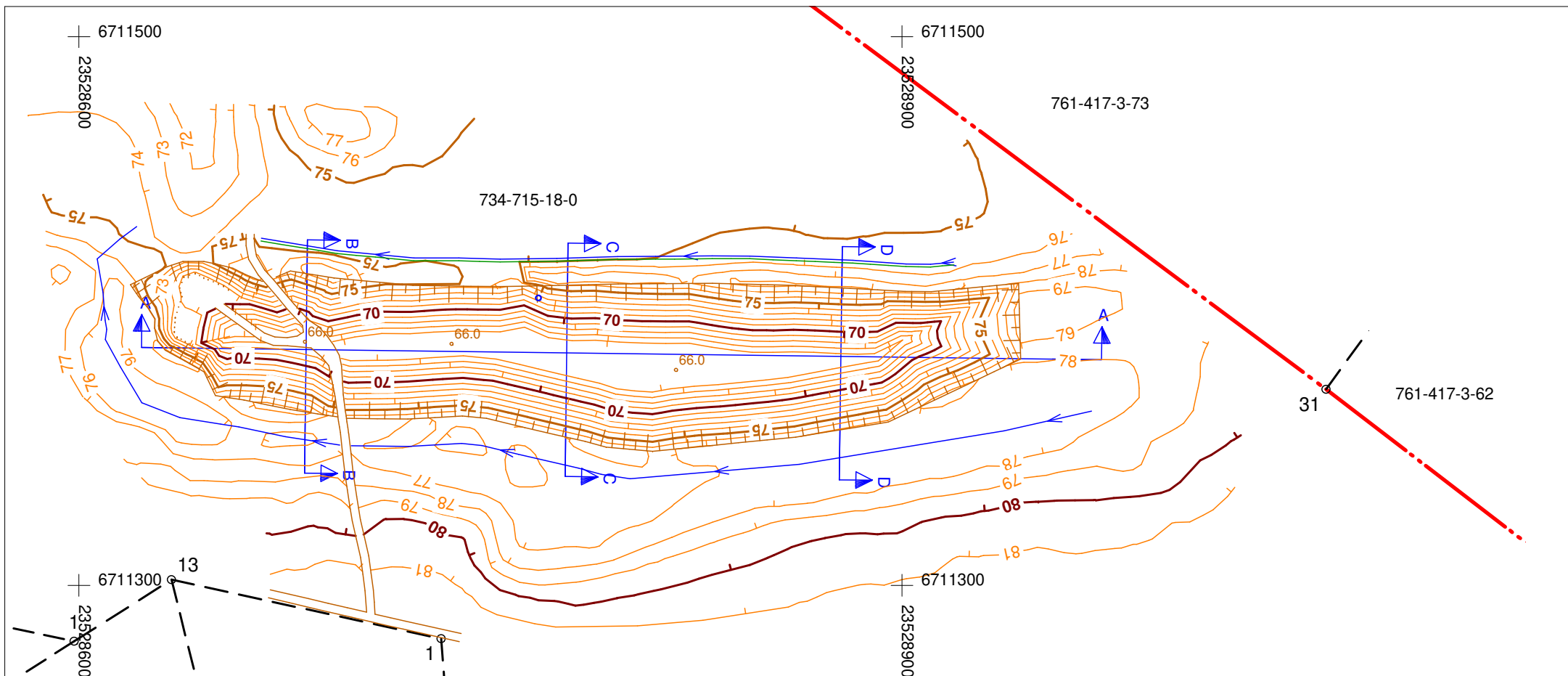


MERKINNÄT:

- Ottamisalue —
- Kaivualue —
- Ottamissuunta ↑

Muutos B Ottamis- ja kaivualue, eteläreunat muutettu.
Muutos A Ottamis-, kaivualue ja luiskat 1:2

KUNTA Salo, Kiikala	KIINTEISTÖTUNNUS 734-715-18-0	ARKISTOMERKINTÖJÄ	
RAKENNUSTOIMENPIDE Maa-ainesten ottaminen	PIIRUSTUSLAJI Pääpiirustus		
RAKENNUSKOHTTEEN NIMI JA OSOITE Juhani Häggman / Kiinteistö Saarikko		PIIRUSTUKSEN SISÄLTÖ	Mittakaava 1:2000 [A4]
Sillanpääntie 43 25390 Kiikala		Koordinaattijärjestelmä GK23 Korkeusjärjestelmä N2000	
SUUNNITTELIJAN NIMI NIMENSSELVENNYS JA PÄIVÄMÄÄRÄ		TARKASTANUT APT	PÄIVÄYS 06.12.2022
Maanmittauspalvelu Pelto-Timperari Ky Rinteentie 47, 24240 Salo, 040-749 6252 antti.pelto-timperari@maanmittauspalvelu.com		TYÖNUMERO 2154	PIIR. N:o 1 / 6
			MUUTOS A 08.11.2021 MUUTOS B 06.12.2022



Muutos B Ottamis- ja kaivualue, eteläreunat muutettu.
 Muutos A Ottamis-, kaivualue ja luiskat 1:2

KUNTA Salo, Kiikala	KIINTEISTÖTUNNUS 734-715-18-0	ARKISTOMERKINTÖJÄ	
RAKENNUSTOIMENPIDE Maa-ainesten ottaminen	PIIRUSTUSLAJI Pääpiirustus		
RAKENNUSKOHTTEEN NIMI JA OSOITE Juhani Häggman / Kiinteistö Saarikko		PIIRUSTUKSEN SISÄLTÖ Jälkitilanne	Mittakaava 1:2000 [A4]
Sillanpäntie 43 25390 Kiikala		Koordinaattijärjestelmä GK23 Korkeusjärjestelmä N2000	
SUUNNITTELIJAN NIMI NIMENSELVENNYS JA PÄIVÄMÄÄRÄ Maanmittauspalvelu Pelto-Timper Ky Rinteentie 47, 24240 Salo, 040-749 6252 antti.pelto-timper@maanmittauspalvelu.com		TARKASTANUT APT	PÄIVÄYS 06.12.2022
TYÖNUMERO 2154	PIIR. N:o 2 / 6	MUUTOS A 08.11.2021 MUUTOS B 06.12.2022	