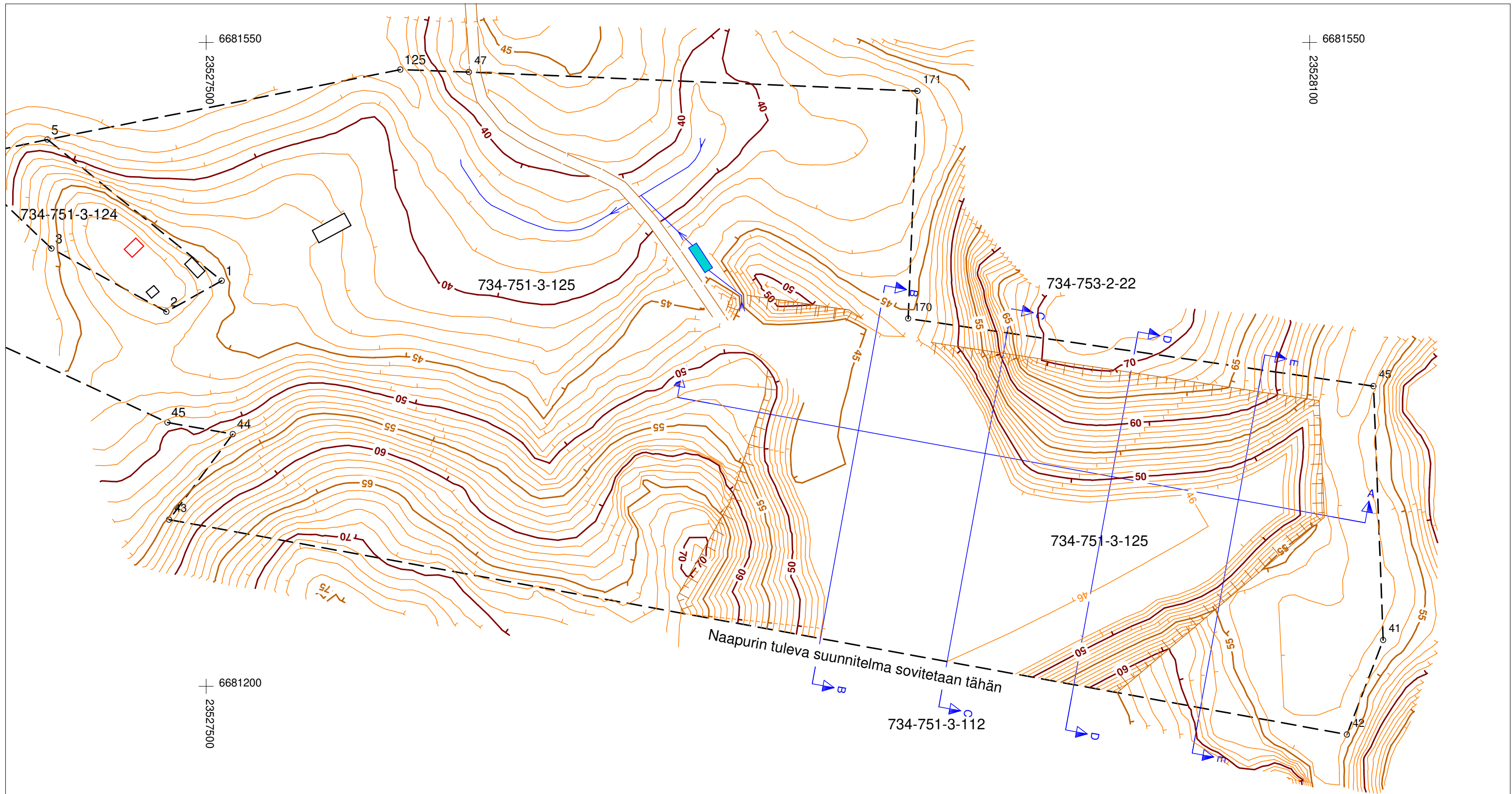


- MERKINNÄT:**
- Ottamisalue —
 - Kaivualue —
 - Vaiheraja —
 - Ottamissuunta ➔
 - Meluvalli ■

Muutos A Ottamis-, kaivualue, luiskia loivennettu ja meluvalli lisätty

KUNTA Salo, Kisko	KIINTEISTÖTUNNUS 734-751-3-125	ARKISTOMERKINTÖJÄ	
RAKENNUSOIMENPIDE Maa-ainesten ottaminen	PIIRUSTUSLAJI Pääpiirustus		
RAKENNUSKOHTEN NIMI JA OSOITE Kalliokiviaineksen ottaminen / Veikko Salin Kiinteistö Vihervuori	PIIRUSTUKSEN SISÄLTÖ Nykytilanne	Mittakaava 1:2000 [A3]	
25470 Kisko	Koordinaattijärjestelmä GK23 Korkeusjärjestelmä N2000		
SUUNNITTELIJAN NIMI NIMENSELVENNYS JA PÄIVÄMÄÄRÄ Maanmittauspalvelu Pelto-Timperari Ky Rinteentie 47, 24240 Salo, 040-749 6252 antti.pelto-timperari@maanmittauspalvelu.com	TARKASTANUT APT	PÄIVÄYS 29.03.2023	
	TYÖNUMERO 2233	PIIR. N:o 1 / 7	MUUTOS 28.03.2023



Muutos A Ottamis-, kaivalue, luiskia loivennettu ja meluvalli lisätty

KUNTA Salo, Kisko	KIINTEISTÖTUNNUS 734-751-3-125	ARKISTOMERKINTÖJÄ	
RAKENNUSOIMENPIDE Maa-ainesten ottaminen	PIIRUSTUSLAJI Pääpiirustus		
RAKENNUSKOHTEN NIMI JA OSOITE Kalliokiviaineksen ottaminen / Veikko Salin Kiinteistö Vihervuori	PIIRUSTUKSEN SISÄLTÖ Jälkitilanne		Mittakaava 1:2000 [A3]
25470 Kisko	Koordinaattijärjestelmä GK23 Korkeusjärjestelmä N2000		
SUUNNITTELIJAN NIMI NIMENSELVENNYS JA PÄIVÄMÄÄRÄ Maanmittauspalvelu Pelto-Timperari Ky Rinteentie 47, 24240 Salo, 040-749 6252 antti.pelto-timperari@maanmittauspalvelu.com	TARKASTANUT APT	PÄIVÄYS 29.03.2023	
	TYÖNUMERO 2233	PIIR. N:o 2 / 7	MUUTOS 28.03.2023