



YH  
TY-1

3 m kaava-alueen rajan ulkopuolella oleva punainen viiva.

Kaupunginosan raja.

Korttelin, korttelinosan ja alueen raja.

Osa-alueen raja.

Sitovan tonttijaon mukaisen tontin raja ja numero.

2  
Kaupungin- tai kunnanosan numero.

17  
Korttelin numero.

TEHDASK III  
Kadun, tien, katuaukion, torin, puiston tai muun yleisen alueen nimi.

e = 0.3  
Roomalainen numero osoittaa rakennusten, rakennuksen tai sen osan suurimman sallitun kerrosluvun.

Rakennusala.

Hule  
Sijainniltaan ohjeellinen hulevesijärjestelmälle varattu alueen osa, jonka kautta johdetaan ja viivytetään tontin hulevesiä.

ik-1  
Merkintä osoittaa rakennusalan sivun, jonka puoleiseen rakennuksen seinään ei saa sijoittaa ikkunoita niin, että niistä on suora näköyhteys naapuritontin piha-alueelle.

Istutettava alueen osa.

Säilytettävä/istutettava puurivi.

Katu.

Maanalaista johtoa varten varattu alueen osa.

Katualueen rajan osa, jonka kohdalta ei saa järjestää ajoneuvoliittymää.

### ASEMAKAAVAMÄÄRÄYKSIÄ JA -MERKINTÖJÄ

Hallinto- ja virastorakennusten korttelialue.

Teollisuus- ja varastorakennusten korttelialue. Alueelle voidaan rakentaa teollisuustiloja kuten tehtaita, teollisuushalleja ja korjaamoja niihin liittyvine varasto- ja muine aputiloineen sekä varastorakennuksia. Alueelle sijoittuva toiminta ei saa aiheuttaa ympäristöhäiriöitä. Myymälä- ja toimistotiloja saa rakentaa vain toimipaikan omaa tarvetta varten. Rakennusta ei saa sijoittaa 4m lähemmäksi naapuritontin rajaa. Ulkovarastointiin käytettävät alueet tulee näkösuojata rakennuksilla, aidoilla tai kasvillisuudella. Pilaantuneeksi epäilty maa-alue. Maaperä tutkittava ja kunnostettava käyttötarkoituksen edellyttämällä tavalla ympäristönsuojeluviranomaisen ohjeiden mukaisesti.

3 m kaava-alueen rajan ulkopuolella oleva punainen viiva.

Kaupunginosan raja.

Korttelin, korttelinosan ja alueen raja.

Osa-alueen raja.

Sitovan tonttijaon mukaisen tontin raja ja numero.

2  
Kaupungin- tai kunnanosan numero.

17  
Korttelin numero.

Kadun, tien, katuaukion, torin, puiston tai muun yleisen alueen nimi.

Roomalainen numero osoittaa rakennusten, rakennuksen tai sen osan suurimman sallitun kerrosluvun.

Tehokkuusluku eli kerroslalan suhde tontin/rakennuspaikan pinta-alaan.

Rakennusala.

Sijainniltaan ohjeellinen hulevesijärjestelmälle varattu alueen osa, jonka kautta johdetaan ja viivytetään tontin hulevesiä.

Merkintä osoittaa rakennusalan sivun, jonka puoleiseen rakennuksen seinään ei saa sijoittaa ikkunoita niin, että niistä on suora näköyhteys naapuritontin piha-alueelle.

Istutettava alueen osa.

Säilytettävä/istutettava puurivi.

Katu.

Maanalaista johtoa varten varattu alueen osa.

Katualueen rajan osa, jonka kohdalta ei saa järjestää ajoneuvoliittymää.

### Yleiset määräykset:

Pysäköintialueet, jalankulkualueet ja huoltoliikenne tulee jäsenellä eri pintamateriaalein, istutuksin tai rakennelmin, siten että alueet erottuvat toisistaan. Korttelialueen osat, joita ei käytetä ajoneuvoliikenteen, huoltopihana tai pysäköintiin, on hoidettava puistomaisessa kunnossa.

Korttelialueelle saa rakentaa asemakaavassa osoitetun rakennusoikeuden lisäksi alueen sähköjakelun vaatimat muuntamot. Ensisijaisesti on pyrittävä käyttämään ulos asennettavia, helposti saavutettavissa olevia puistomuuntamoita.

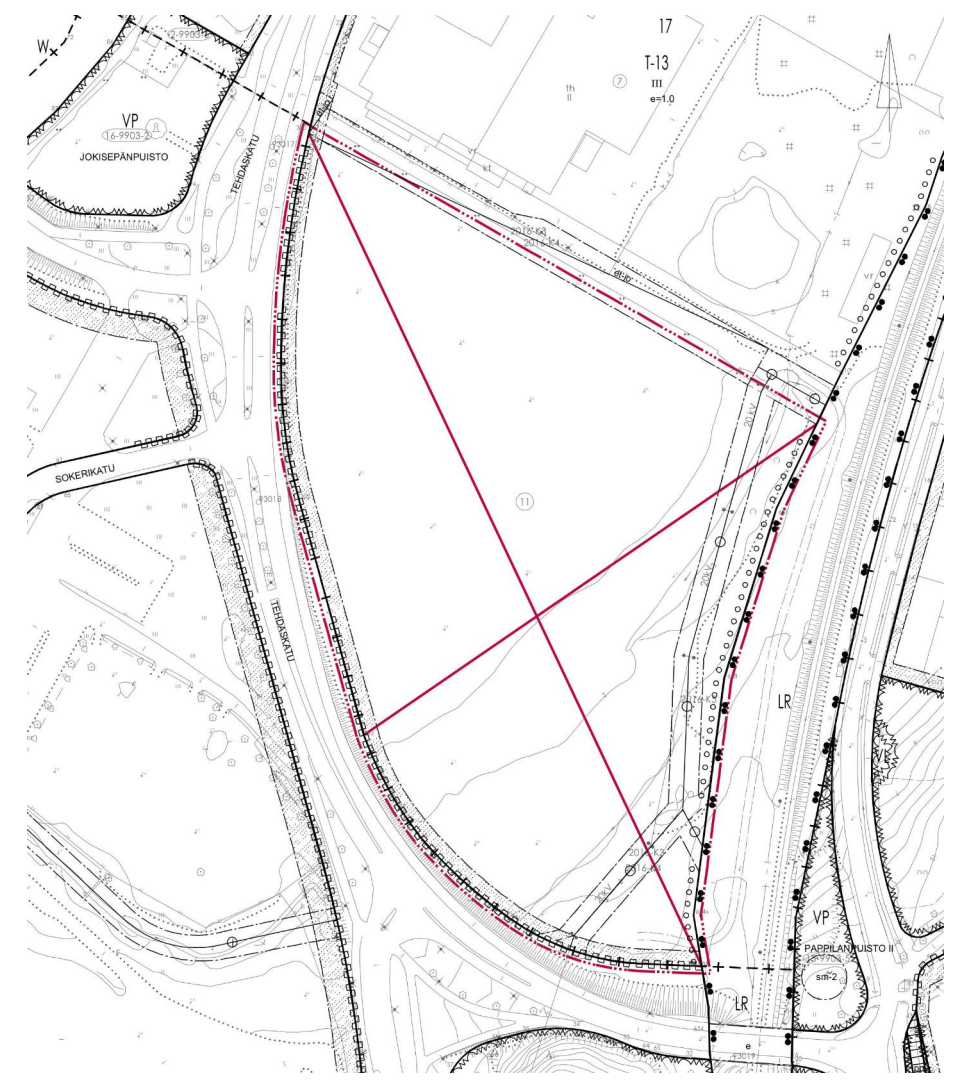
Kosteudelle alttiiden rakenteiden alin sallittu rakentamiskorkeus on N2000 +2,45 m.

### Pysäköinti:

Henkilöautojen pysäköimispaikkoja on rakennettava YH -korttelialueella 1ap/70 k-m2 ja TY-1 -korttelialueella yksi viittä työntekijää kohti, kuitenkin vähintään yksi autopaikka kerroslalan 75 neliometriä kohti.

Polkupyörien pysäköintipaikkoja on toteutettava 1pp/100 k-m2. Asiakkaille tarkoitetut pyöräpaikat on sijoitettava esteettömästi saavutettaviksi ja mahdollisuuksien mukaan rakennuksen sisäänkäynnin tuntumaan. Ulkona olevien asiakkaille tarkoitettujen telneiden tulee olla runkolukittavia.

### TÄMÄN KAAVA-ALUEEN TONTTIIAJOKO ON SITOVA



Poistuva kaava © Salon kaupunki

## Salo

Maankäyttöpalvelut

**Tehdaskatu 30**

Asemakaavan muutos

Asemakaavan muutos koskee osaa Hornin (2) kaupunginosan korttelin 17 tonttia 11.

Asemakaavan muutoksella muodostuu Hornin (2) kaupunginosan korttelin 17 tontit 12, 13 ja 14 sekä katualueita.

Voimassa oleva asemakaava, johon muutosta haetaan on vahvistettu / hyväksytty 20.01.2003

Pohjakartta täyttää lain nro 323/2014 vaatimukset  
Kantakartan ajantasaisuus tarkastettu 4/2022

Marko Laiho

Kaup.kehitys Itk 26.04.2022  
Kaup.kehitys Itk 28.03.2023  
Kaupunginhallitus 03.04.2023

Salossa 20.03.2023 , taid. 09.06.2023

Diariinumero 4132/2021  
Arkistnumero 734 Tehdaskatu  
Mittakaava 1:1000

Virpi Elovaara