

## Laapotti täydennykset 29.8.2023

### Maakuntakaava

- täydennyksiin on liitetty uusi kartta maakuntakaavasta (yhdistelmä hyväksytty 14.6.2021)

### Pohjavesialue

- täydennyksiin on liitetty liitekartta pohjavesialueen rajauksesta
- rajaus on lisätty myös nykytilannekartalle

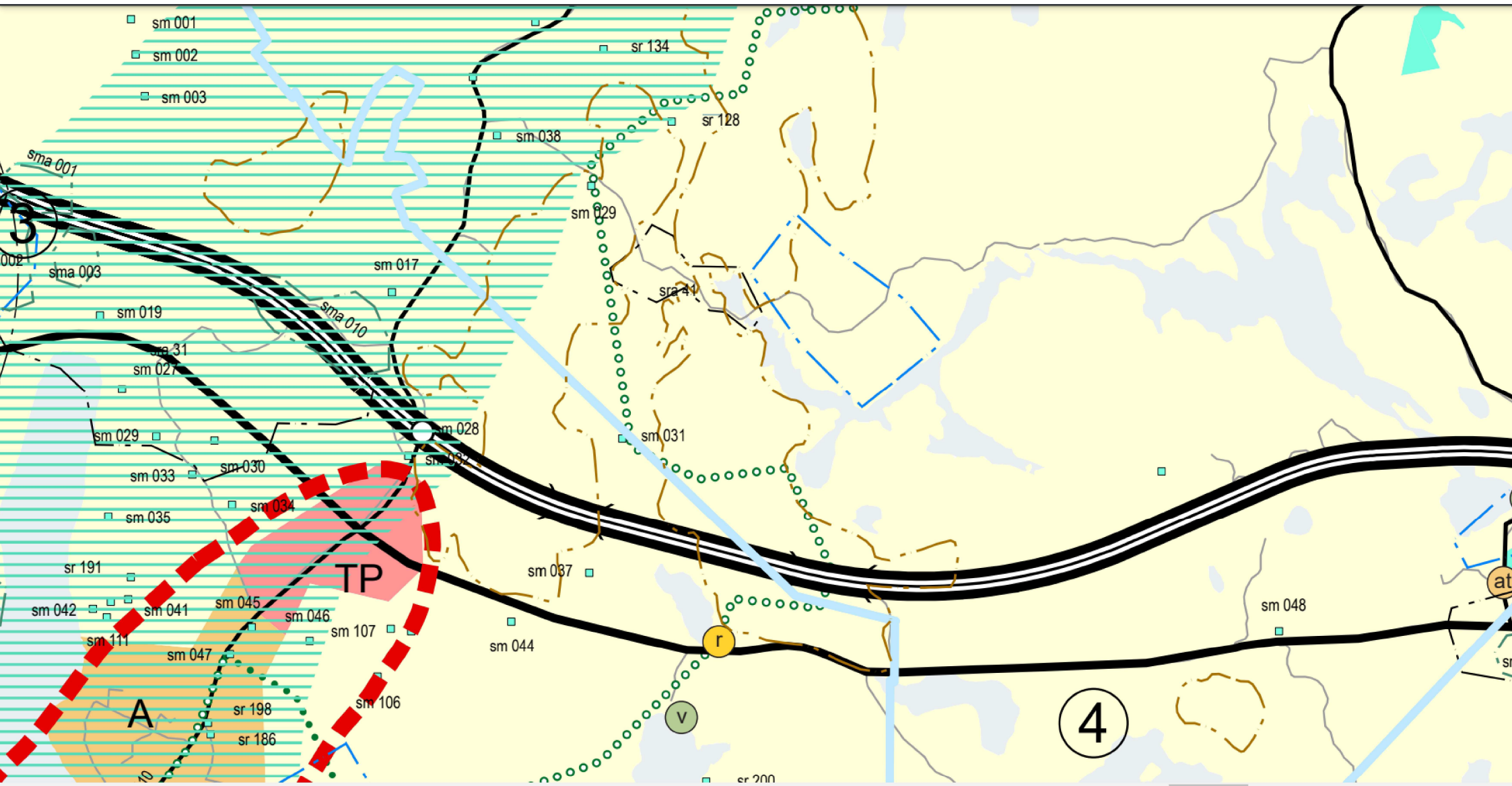
### Suojelualue

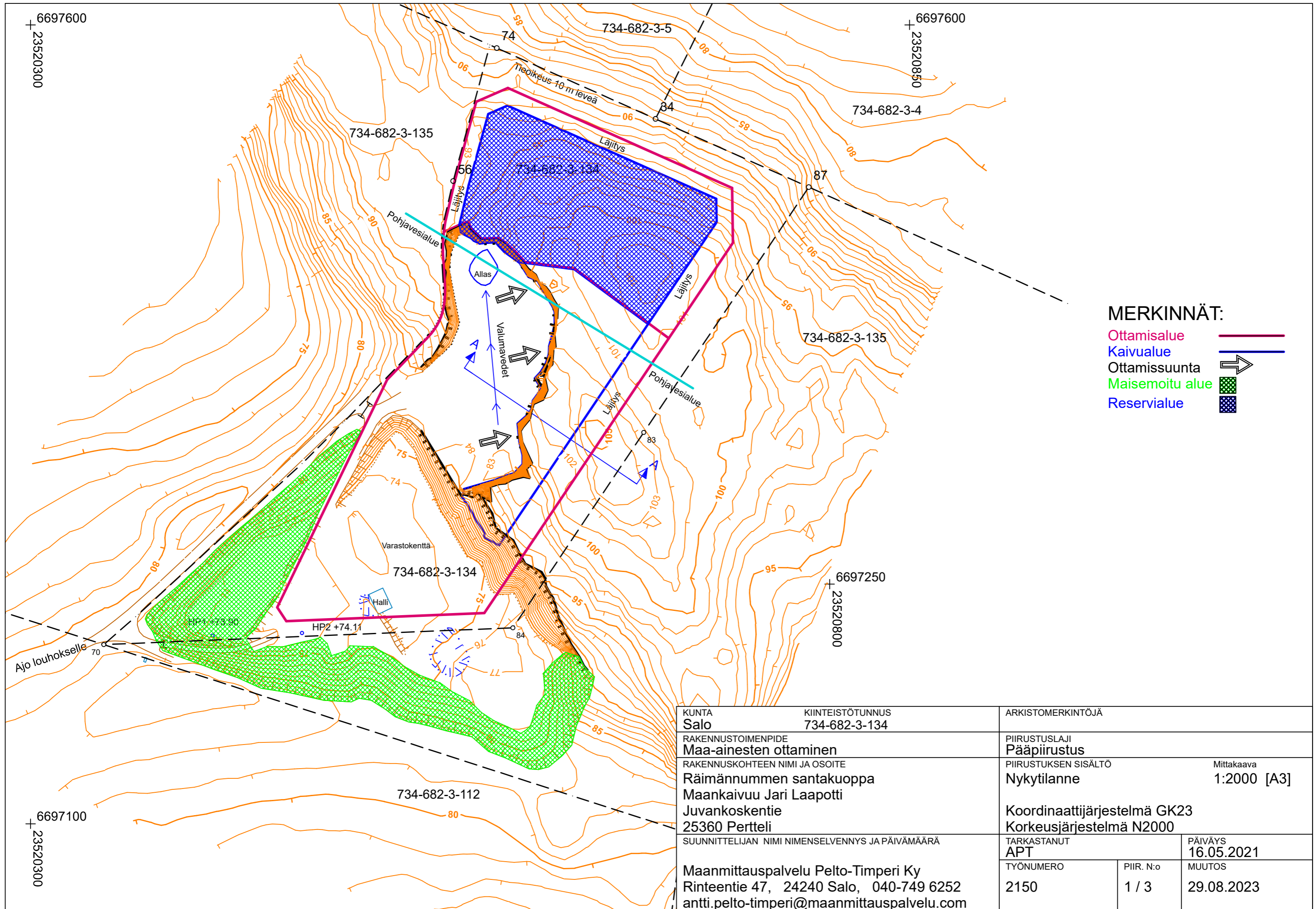
- Lausunnon antajan mittausten perusteella kaivun alueen koillispuolella sijaitsee noin 340 metrin päässä Oravanmarjan yksityinen luonnonsuojelualue.

Salossa 29.08.2023



Antti Peltö-Timperi



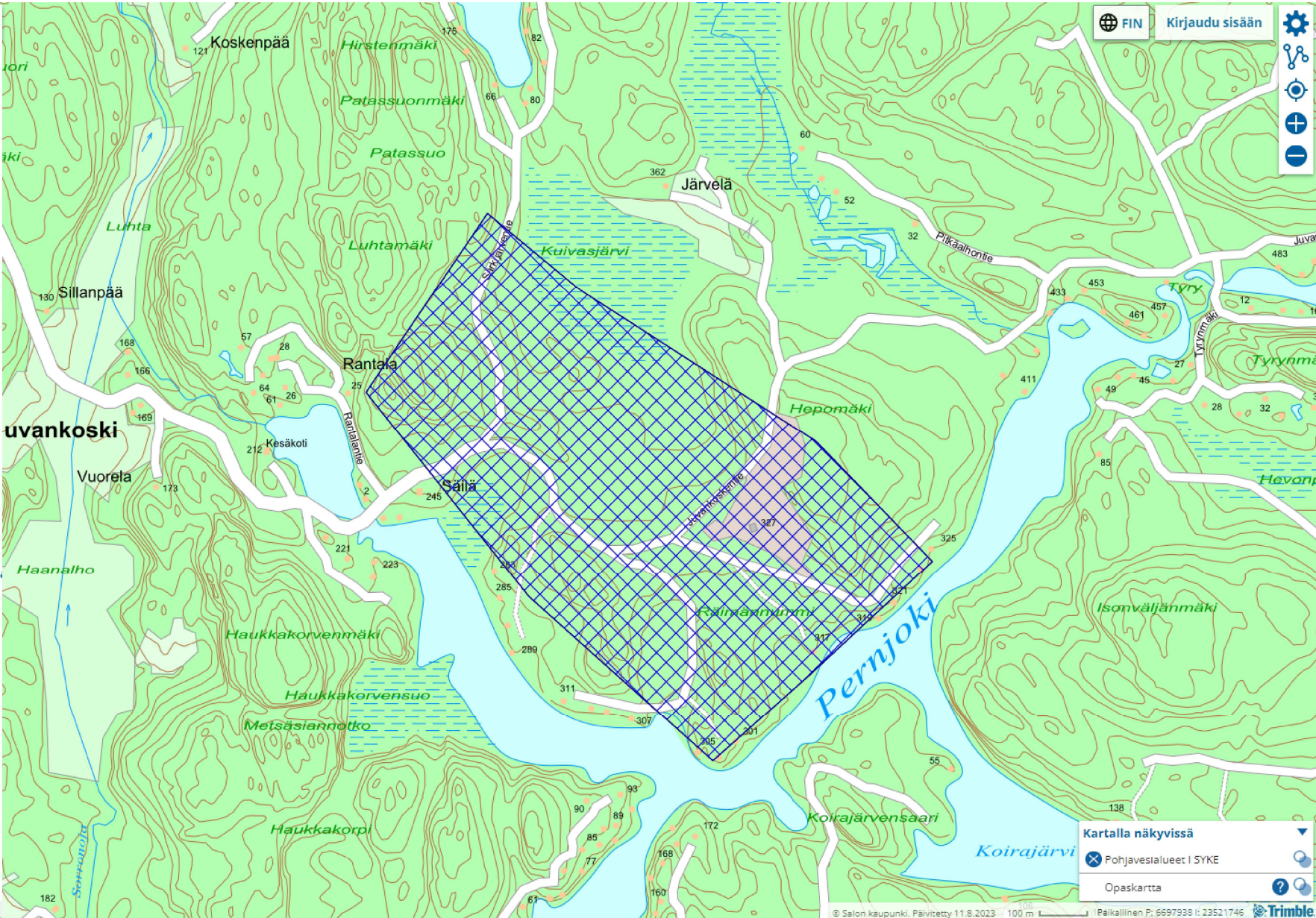


KUNTA Salo	KIINTEISTÖTUNNUS 734-682-3-134	ARKISTOMERKINTÖJÄ	
RAKENNUSLOINENPIDE Maa-ainesten ottaminen		PIIRUSTUSLAJI Pääpiirustus	
RAKENNUSKOHTEEN NIMI JA OSOITE Räimännummen santakuoppa Maankaivuu Jari Laapotti Juvankoskentie 25360 Pertteli		PIIRUSTUKSEN SISÄLTÖ Nykytilanne	Mittakaava 1:2000 [A3]
SUUNNITTELIJAN NIMI NIMENSELVENNYS JA PÄIVÄMÄÄRÄ Maanmittauspalvelu Pelto-Timper Ky Rinteentie 47, 24240 Salo, 040-749 6252 antti.pelto-timper@maanmittauspalvelu.com		TARKASTANUT APT	PÄIVÄYS 16.05.2021
		TYÖNUMERO 2150	PIIR. N:o 1 / 3
			MUUTOS 29.08.2023

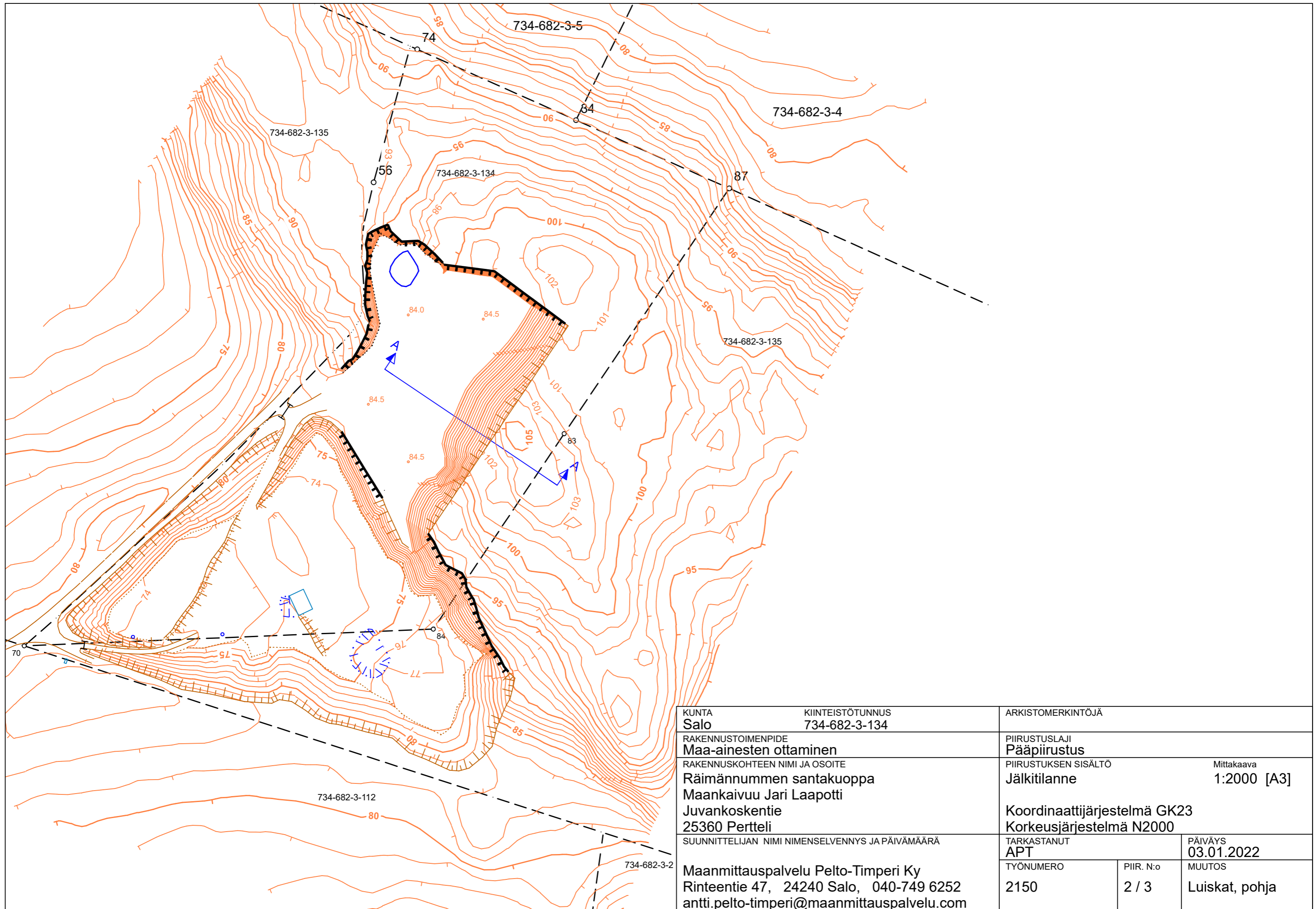


Hae, esim. Tehdaskatu tai koulu

- Alueajat
- Ilmakuvat
- Julkinen liikenne
- Kaavoitus
- Kadut, pyörätiet ja yksityistiet
- Kiinteistöt ja tonttijako
- Koulut ja päiväkodit
- Kulttuuri
- Liikunta ja ulkoilu
- Matkailu
- Palvelut
- Puistot, leikkipaikat ja maisemapellot
- Pysäköinti
- Tontit
- Ympäristönsuojelumääräykset
  - Pohjavesialueet I SYKE
  - Pohjavesialueet II SYKE
  - Muodostumisalueet I SYKE
  - Muodostumisalueet II SYKE
  - Taajaan rakennetut alueet
- Valtakunnallisesti merkittäviä alueita S...

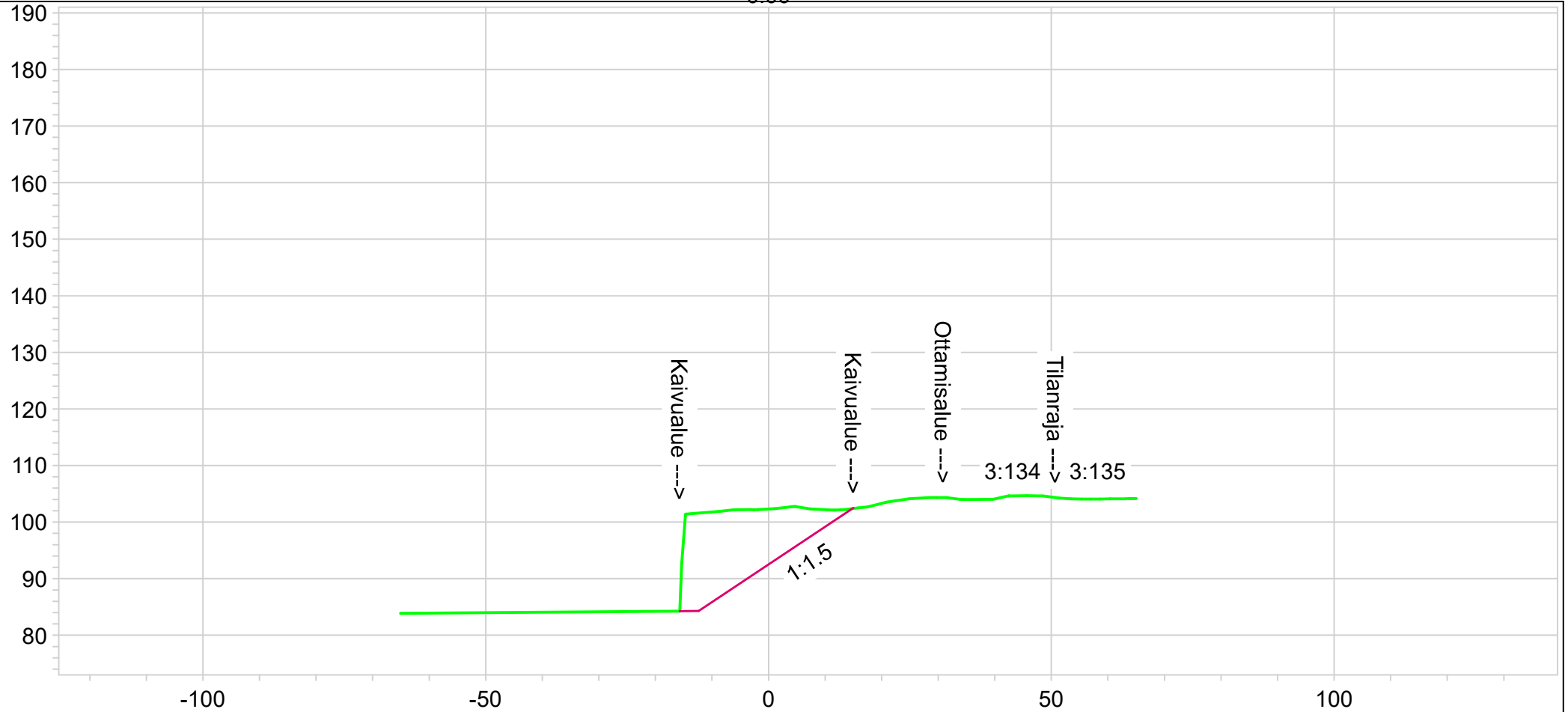






KUNTA Salo	KIINTEISTÖTUNNUS 734-682-3-134	ARKISTOMERKINTÖJÄ	
RAKENNUSOIMENPIDE Maa-ainesten ottaminen	RAKENNUSKOHTEN NIMI JA OSOITE Räimännummen santakuoppa Maankaivuu Jari Laapotti Juvankoskentie 25360 Pertteli	PIIRUSTUSLAJI Pääpiirustus	Mittakaava 1:2000 [A3]
SUUNNITTELIJAN NIMI NIMENSELVENNYS JA PÄIVÄMÄÄRÄ Maanmittauspalvelu Pelto-Timper Ky Rinteentie 47, 24240 Salo, 040-749 6252 antti.pelto-timper@maanmittauspalvelu.com	TARKASTANUT APT	PIIRUSTUKSEN SISÄLTÖ Jälkitilanne	Koordinaattijärjestelmä GK23 Korkeusjärjestelmä N2000
	TYÖNUMERO 2150	PIIR. N:o 2 / 3	PÄIVÄYS 03.01.2022 MUUTOS Luiskat, pohja

0.00



— Maanpinta  
— Valmis pinta

KUNTA Salo	KIINTEISTÖTUNNUS 734-682-3-134	ARKISTOMERKINTÖJÄ	
RAKENNUSOIMENPIDE Maa-ainesten ottaminen		PIIRUSTUSLAJI Pääpiirustus	
RAKENNUSKOHTTEEN NIMI JA OSOITE Räimännummen santakuoppa Maankaivuu Jari Laapotti Juvankoskentie 25360 Perteli		PIIRUSTUKSEN SISÄLTÖ Leikkaus A - A	Mittakaava 1:1000 [A4]
SUUNNITTELIJAN NIMI NIMENSELVENNYKS JA PÄIVÄMÄÄRÄ Maanmittauspalvelu Pelto-Timperin Ky Rinteentie 47, 24240 Salo, 040-749 6252 antti.pelto-timperin@maanmittauspalvelu.com		TARKASTANUT APT	PÄIVÄYS 03.01.2022
		TYÖNUMERO 2150	PIIR. N:o 3 / 3 MUUTOS Luiskat