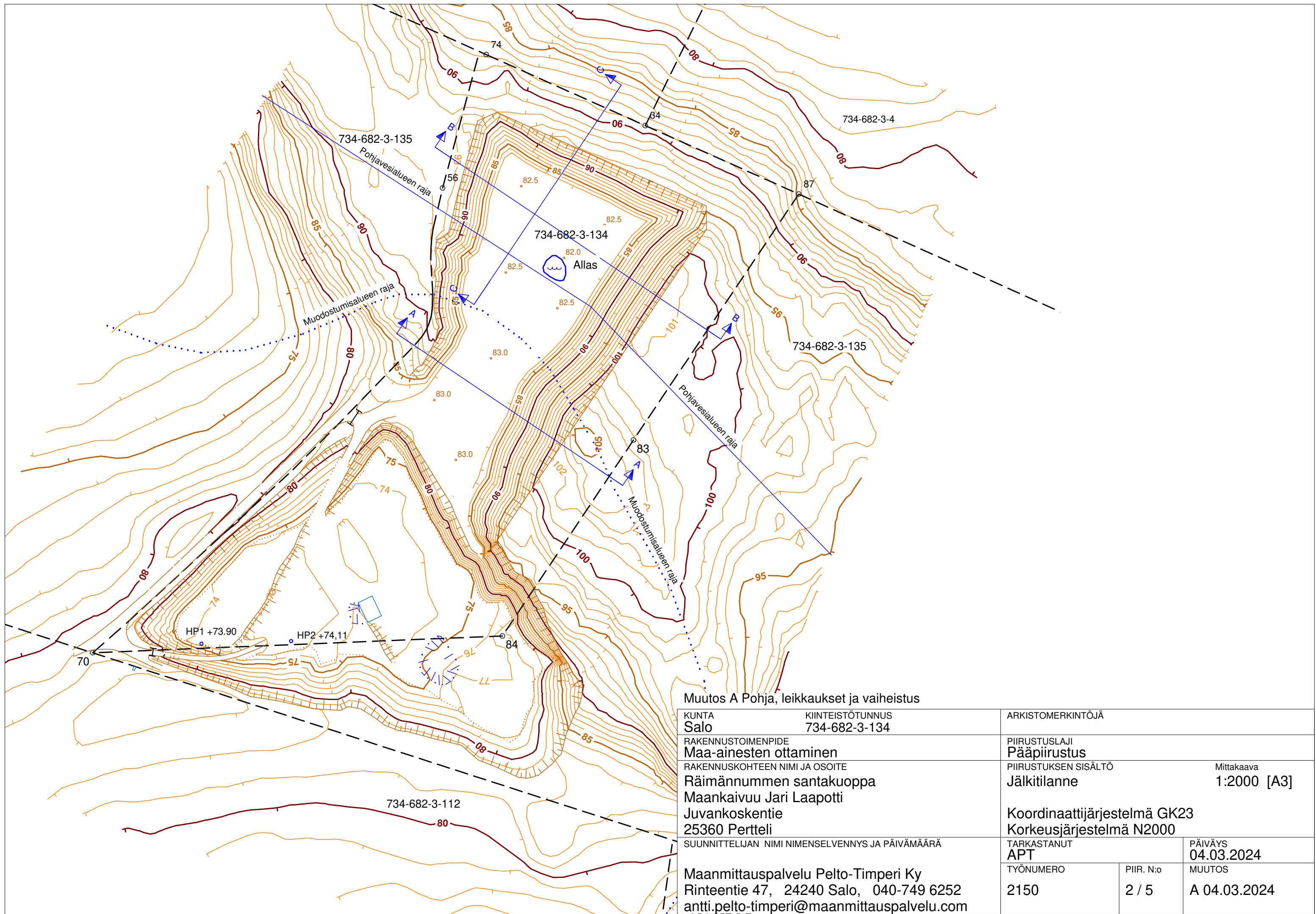


- MERKINNÄT:**
- Ottamisalue —
 - Kaivualue —
 - Vaiheraja —
 - Ottamissuunta ➔
 - Maisemoitu alue

Muutos A Pohja, leikkaukset ja vaiheistus

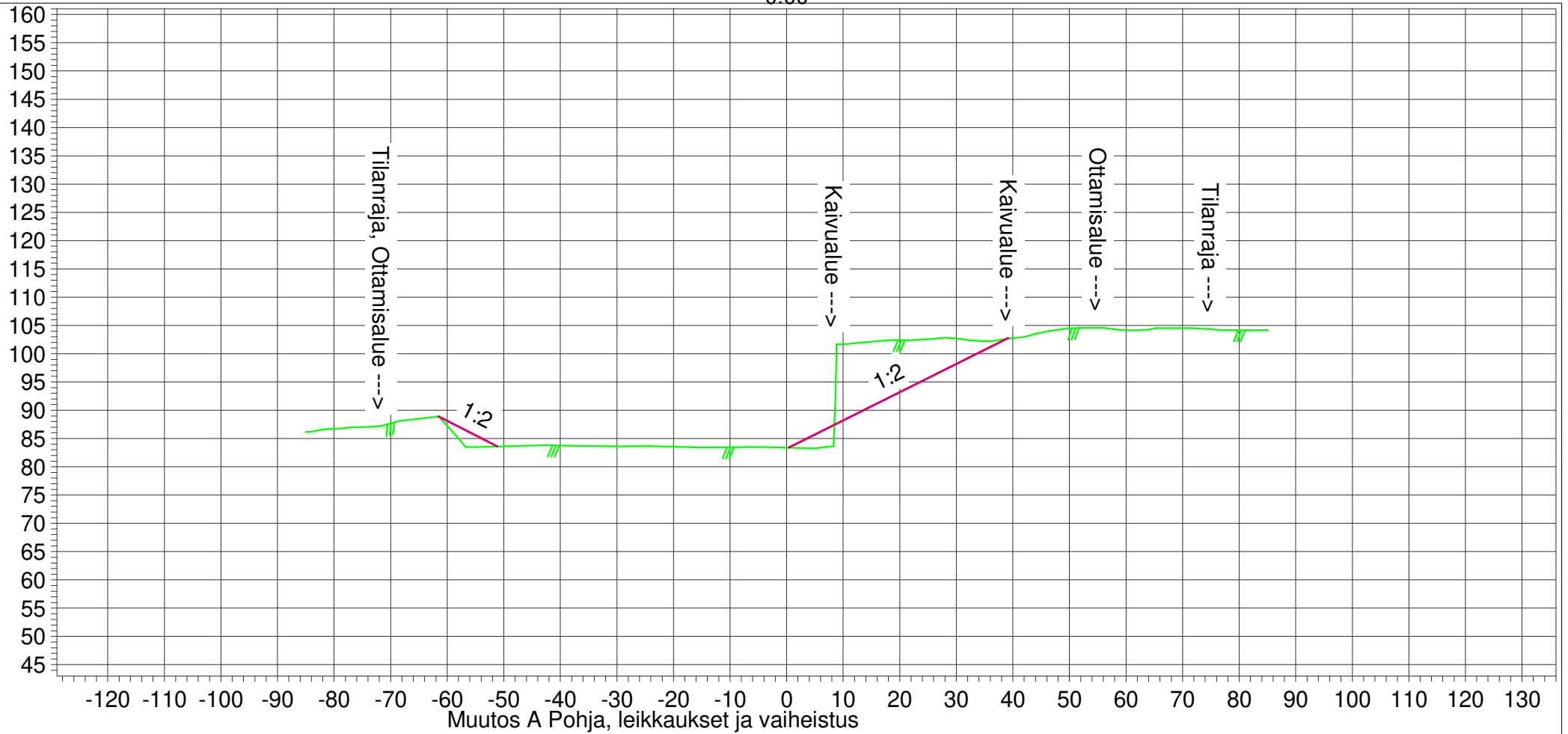
KUNTA Salo		KIINTEISTÖTUNNUS 734-682-3-134	ARKISTOMERKINTÖJÄ
RAKENNUSOIMENPIDE Maa-ainesten ottaminen		PIIRUSTUSLAJI Pääpiirustus	
RAKENNUSKOHTEN NIMI JA OSOITE Räimännummen santakuoppa Maankaivuu Jari Laapotti Juvankoskentie 25360 Perteli		PIIRUSTUKSEN SISÄLTÖ Nykytilanne	Mittakaava 1:2000 [A3]
SUUNNITTELIJAN NIMI NIMENSELVENNYS JA PÄIVÄMÄÄRÄ Maanmittauspalvelu Pelto-Timperari Ky Rinteentie 47, 24240 Salo, 040-749 6252 antti.pelto-timperari@maanmittauspalvelu.com		TARKASTANUT APT	PÄIVÄYS 04.03.2024
TYÖNUMERO 2150	PIIR. N:o 1 / 5	MUUTOS A 04.03.2024	



Muutos A Pohja, leikkaukset ja vaiheistus

KUNTA Salo		KIINTEISTÖTUNNUS 734-682-3-134	ARKISTOMERKINTÖJÄ
RAKENNUSTOIMENPIDE Maa-ainesten ottaminen		PIIRUSTUSLAJI Pääpiirustus	
RAKENNUSKOHTEEN NIMI JA OSOITE Räimännummen santakuoppa Maankaivuu Jari Laapotti Juvankoskentie 25360 Pertteli		PIIRUSTUKSEN SISÄLTÖ Jälkitilanne	Mittakaava 1:2000 [A3]
SUUNNITTELIJAN NIMI NIMENSELVENNYS JA PÄIVÄMÄÄRÄ Maanmittauspalvelu Pelto-Timperari Ky Rinteentie 47, 24240 Salo, 040-749 6252 antti.pelto-timperari@maanmittauspalvelu.com		TARKASTANUT APT	PÄIVÄYS 04.03.2024
TYÖNUMERO 2150	PIIR. N:o 2 / 5	MUUTOS A 04.03.2024	

0.00

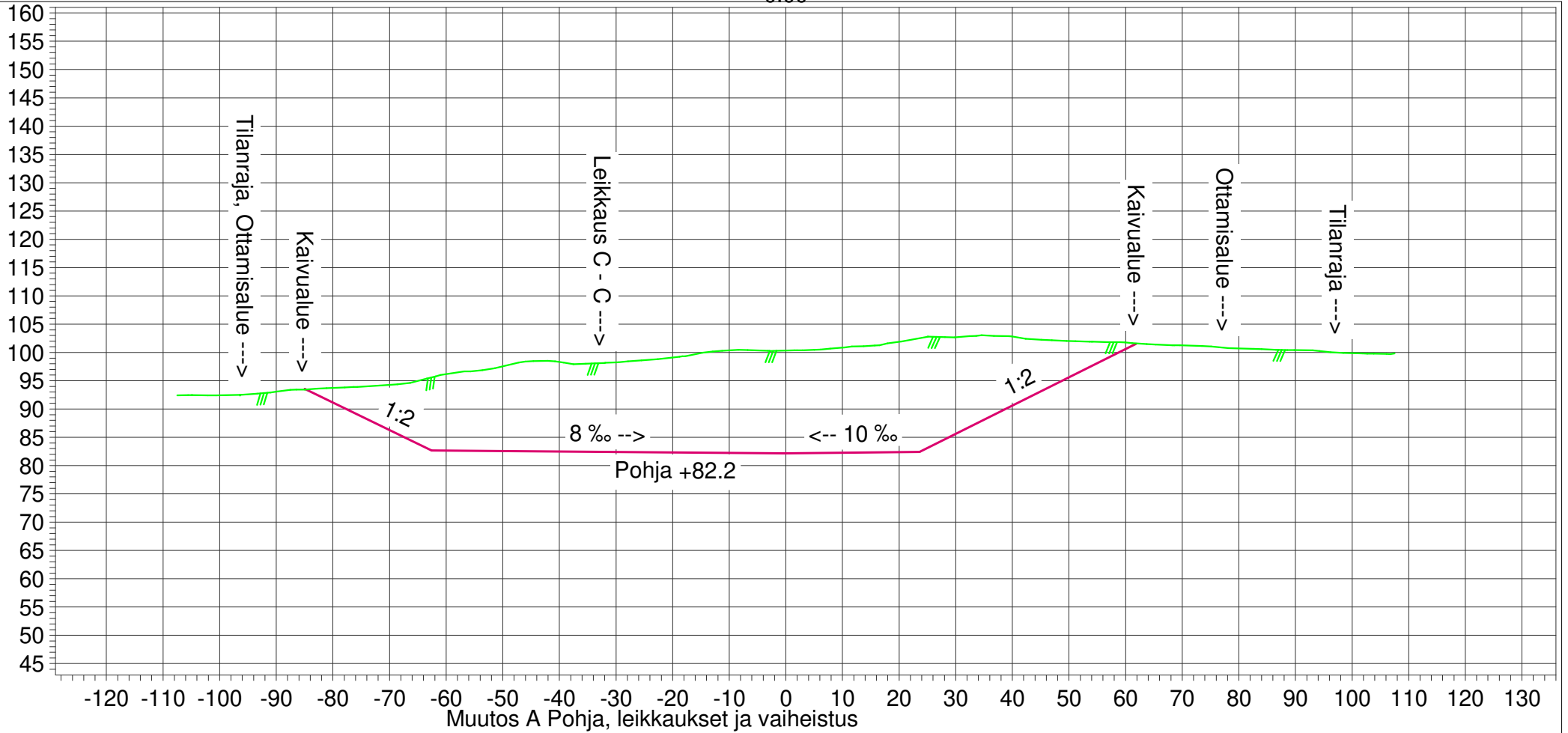


Muutos A Pohja, leikkaukset ja vaiheistus

— Maanpinta
— Valmis pinta

KUNTA Salo	KIINTEISTÖTUNNUS 734-682-3-134	ARKISTOMERKINTÖJÄ	
RAKENNUSOIMENPIDE Maa-ainesten ottaminen		PIIRUSTUSLAJI Pääpiirustus	
RAKENNUSKOHTTEEN NIMI JA OSOITE Räimännummen santakuoppa Maankaivuu Jari Laapotti Juvankoskentie 25360 Pertteli		PIIRUSTUKSEN SISÄLTÖ Leikkaus A - A	Mittakaava 1:1000 [A4]
SUUNNITTELIJAN NIMI NIMENSELVENNYS JA PÄIVÄMÄÄRÄ Maanmittauspalvelu Peltö-Timperit Ky Rinteentie 47, 24240 Salo, 040-749 6252 antti.pelto-timperit@maanmittauspalvelu.com		TARKASTANUT APT	PÄIVÄYS 04.03.2024
		TYÖNUMERO 2150	PIIR. N:o 3 / 5
		MUUTOS A 04.03.2024	

0.00

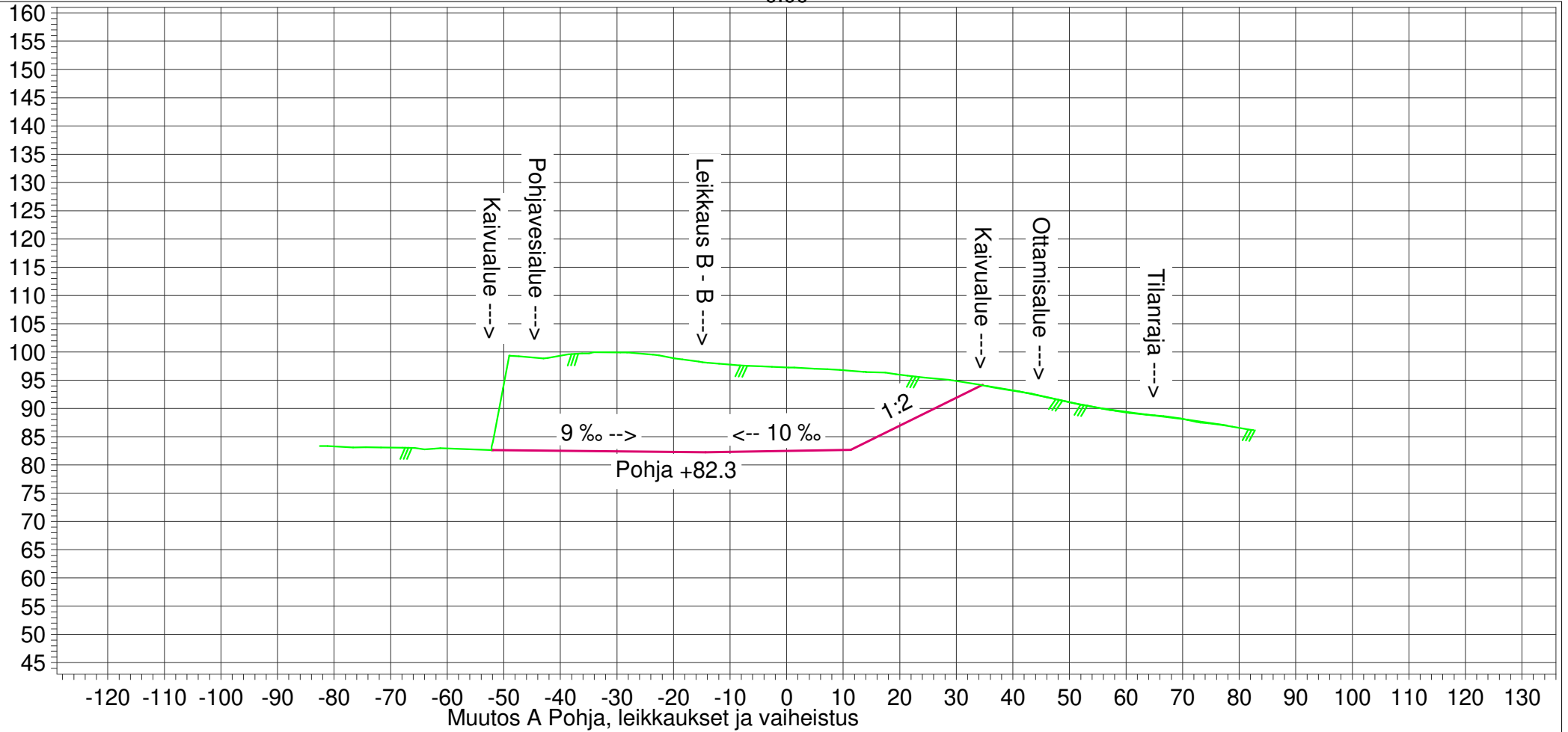


Muutos A Pohja, leikkaukset ja vaiheistus

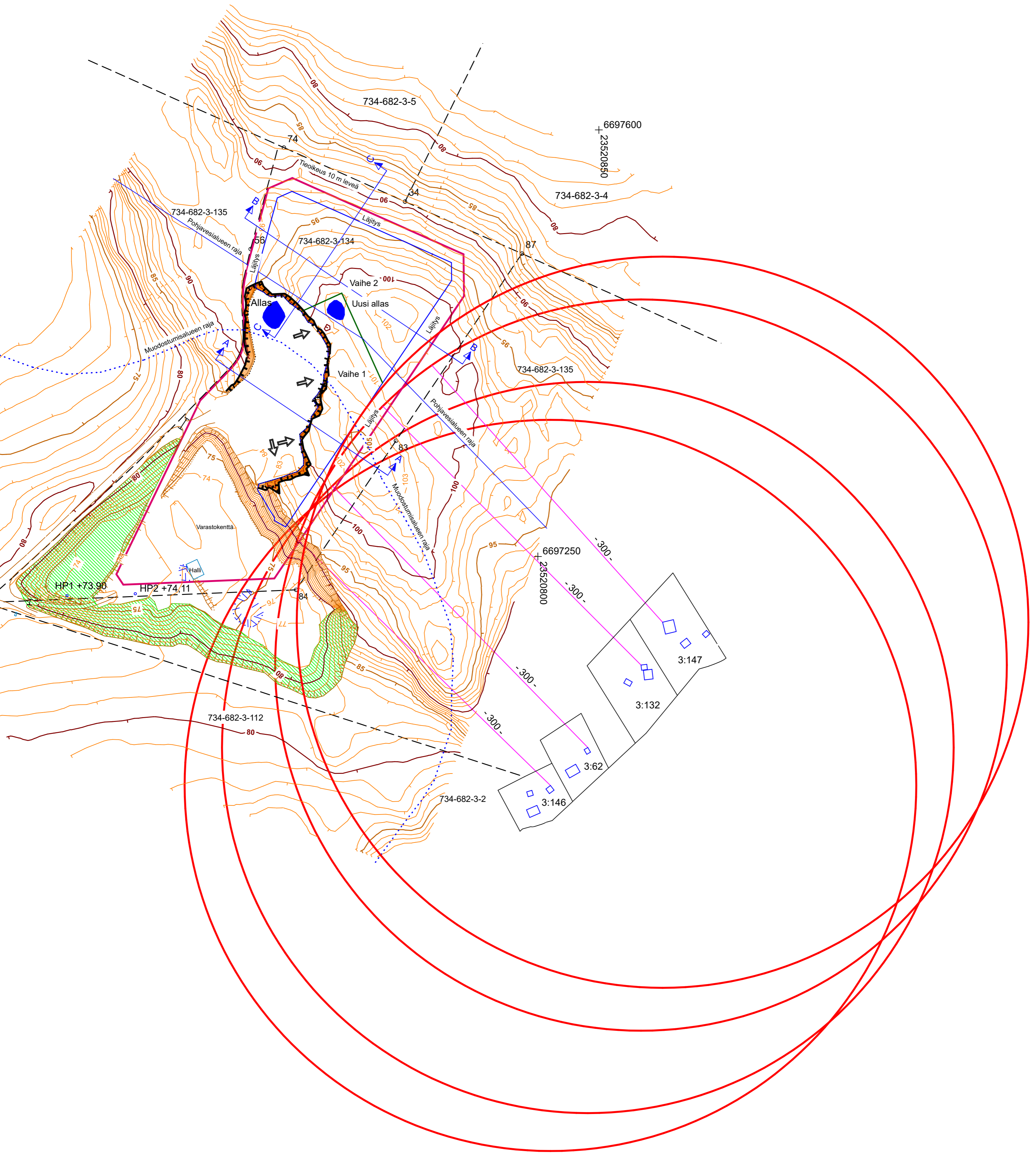
— Maanpinta
— Valmis pinta

KUNTA Salo	KIINTEISTÖTUNNUS 734-682-3-134	ARKISTOMERKINTÖJÄ	
RAKENNUSOIMENPIDE Maa-ainesten ottaminen		PIIRUSTUSLAJI Pääpiirustus	
RAKENNUSKOHTeen NIMI JA OSOITE Räimännummen santakuoppa Maankaivuu Jari Laapotti Juvankoskentie 25360 Pertteli		PIIRUSTUKSEN SISÄLTÖ Leikkaus B - B	Mittakaava 1:1000 [A4]
SUUNNITTELIJAN NIMI NIMENSELVENNYS JA PÄIVÄMÄÄRÄ Maanmittauspalvelu Pelto-Timperin Ky Rinteentie 47, 24240 Salo, 040-749 6252 antti.pelto-timperin@maanmittauspalvelu.com		TARKASTANUT APT	PÄIVÄYS 04.03.2024
		TYÖNUMERO 2150	PIIR. N:o 4 / 5 MUUTOS A 04.03.2024

0.00



KUNTA Salo	KIINTEISTÖTUNNUS 734-682-3-134	ARKISTOMERKINTÖJÄ	
RAKENNUSOIMENPIDE Maa-ainesten ottaminen		PIIRUSTUSLAJI Pääpiirustus	
RAKENNUSKOHTEEN NIMI JA OSOITE Räimännummen santakuoppa Maankaivuu Jari Laapotti Juvankoskentie 25360 Pertteli		PIIRUSTUKSEN SISÄLTÖ Leikkaus C - C	Mittakaava 1:1000 [A4]
SUUNNITTELIJAN NIMI NIMENSELVENNYS JA PÄIVÄMÄÄRÄ Maanmittauspalvelu Peltö-Timperit Ky Rinteentie 47, 24240 Salo, 040-749 6252 antti.pelto-timperit@maanmittauspalvelu.com		TARKASTANUT APT	PÄIVÄYS 04.03.2024
		TYÖNUMERO 2150	PIIR. N:o 5 / 5
		MUUTOS A 04.03.2024	



LAAPOTTI TÄYDENNYS 14.3.2024

Pinta-alat ja massamäärät

1. vaihe n. 6370 m² ja n. 65 000 m³
2. vaihe n. 12390 m² ja n. 130 000 m³

Salossa 14.3.2024

MAANMITTAUSPALVELU PELTO-TIMPERI KY



Antti Peltö-Timperi



Ei julkaistavat asiakirjat

Hakija Maankuljetus Jari Laapotti Oy

Asia Yhteiskäsittelylupahakemus

Asianumero 273/10.03.00.05.05/2023

Seuraavia asiakirjoja ei julkaista verkkosivuilla, koska ne sisältävät (julkl. 16 § 3 mom.)

- Kiinteistöjen 734-682-3-147, 734-682-3-132, 734-682-3-62 ja 734-682-3-146 omistajien suostumukset oleskelualueen tulkintaan