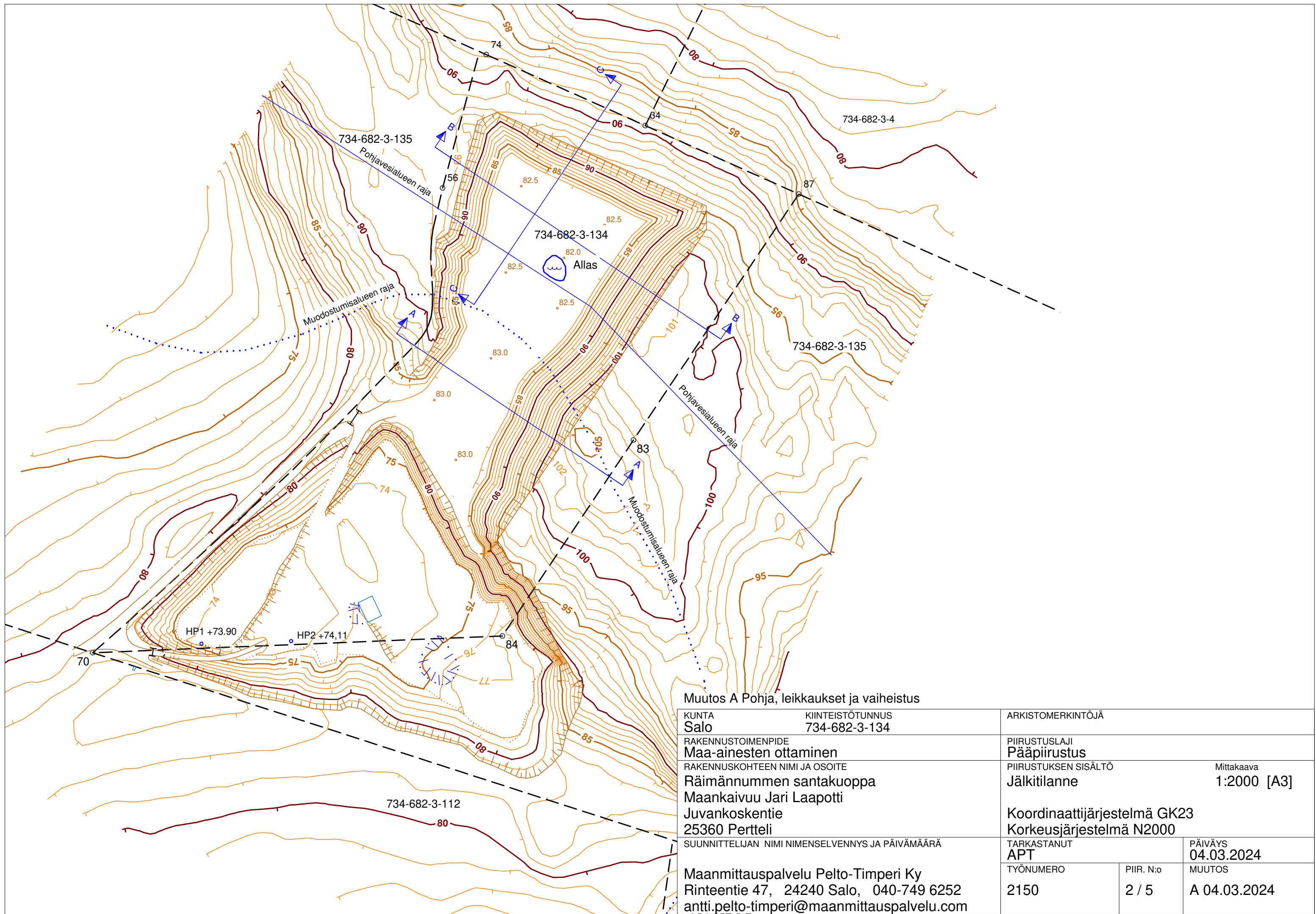


MERKINNÄT:

- Ottamisalue —
- Kaivualue —
- Vaiheraja —
- Ottamissuunta ➔
- Maisemoitu alue

Muutos A Pohja, leikkaukset ja vaiheistus

KUNTA Salo		KIINTEISTÖTUNNUS 734-682-3-134	ARKISTOMERKINTÖJÄ
RAKENNUSOIMENPIDE Maa-ainesten ottaminen		PIIRUSTUSLAJI Pääpiirustus	
RAKENNUSKOHTEN NIMI JA OSOITE Räimännummen santakuoppa Maankaivuu Jari Laapotti Juvankoskentie 25360 Perteli		PIIRUSTUKSEN SISÄLTÖ Nykytilanne	Mittakaava 1:2000 [A3]
SUUNNITTELIJAN NIMI NIMENSELVENNYS JA PÄIVÄMÄÄRÄ Maanmittauspalvelu Pelto-Timper Ky Rinteentie 47, 24240 Salo, 040-749 6252 antti.pelto-timper@maanmittauspalvelu.com		Koordinaattijärjestelmä GK23 Korkeusjärjestelmä N2000	
TARKASTANUT APT	TYÖNUMERO 2150	PIIR. N:o 1 / 5	PÄIVÄYS 04.03.2024 MUUTOS A 04.03.2024



Muutos A Pohja, leikkaukset ja vaiheistus

KUNTA Salo		KIINTEISTÖTUNNUS 734-682-3-134	ARKISTOMERKINTÖJÄ
RAKENNUSTOIMENPIDE Maa-ainesten ottaminen		PIIRUSTUSLAJI Pääpiirustus	
RAKENNUSKOHTEEN NIMI JA OSOITE Räimännummen santakuoppa Maankaivuu Jari Laapotti Juvankoskentie 25360 Perteli		PIIRUSTUKSEN SISÄLTÖ Jälkitilanne	Mittakaava 1:2000 [A3]
SUUNNITTELIJAN NIMI NIMENSELVENNYS JA PÄIVÄMÄÄRÄ Maanmittauspalvelu Pelto-Timperari Ky Rinteentie 47, 24240 Salo, 040-749 6252 antti.pelto-timperari@maanmittauspalvelu.com		TARKASTANUT APT	PÄIVÄYS 04.03.2024
TYÖNUMERO 2150	PIIR. N:o 2 / 5	MUUTOS A 04.03.2024	