






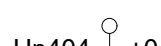
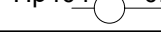


-  Etäisyys lähimpiin asuinrakennuksiin
-  Murskauslaitoksen ja seulan sijainti
-  Lastaukseen käytettävän pyöräkuormaajan säilytyspaikka

-  Kaivualueen raja
-  Ottamisalueen raja
-  Varastoalueen raja
-  Pintamaiden varastointi
-  Kiinteistön raja
-  Hp404 +0.0 Pohjavesiputki

17.3.2008 myönnetyn maa-ainesluvan mukainen ottamisalue

MAISEMOITAVAN ALUEEN RAJAUS

PINTAMAIEN VARASTOINTI

KARTTA SISÄLTÄÄ MAANMITTAUSLAITOKSEN MAASTOTIETOKANNAN AINEISTOA
 KOORDINAATISTO ETRS-TM35FIN, KORKEUSJÄRJ. N2000

KORTTI/TONTTI TILA/RN:0
 734-706-2-19 Murrenmaa III, 734-706-2-19, Nummensityrjä 734-706-2-7, Saunamäki II 734-706-2-22, Ojalannummi 734-706-2-67 & Härjänkorva 734-706-2-66

TOIMENPIDE
Maa-ainestenotto

PIIRUSTUSLAJI

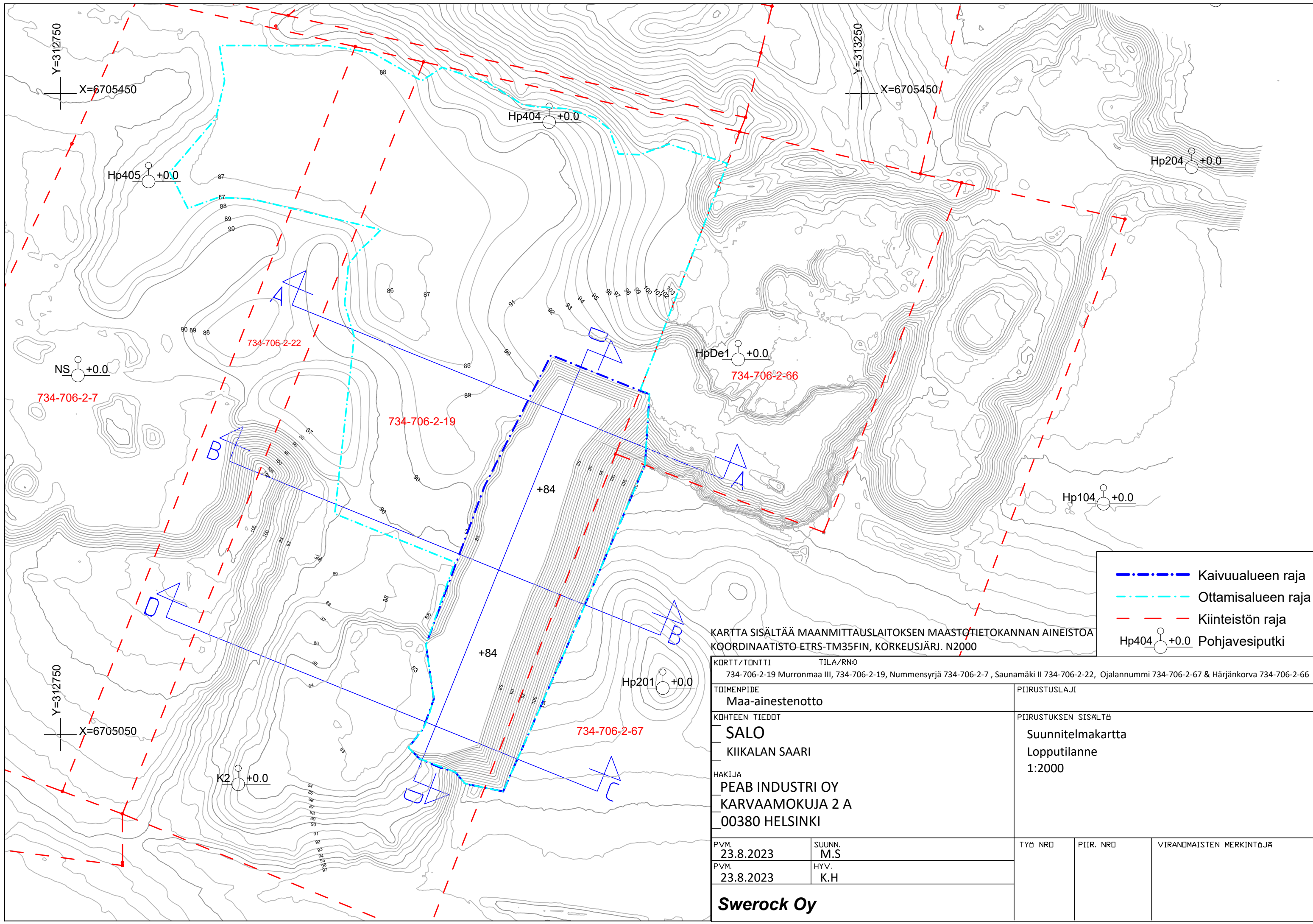
KOHTEEN TIEDOT
SALO
 KIIKALAN SAARI
 HAKIJA
PEAB INDUSTRI OY
 KARVAAMOKUJA 2 A
 00380 HELSINKI

PIIRUSTUKSEN SISÄLTÖ
 Suunnitelmapartta
 Nykytilanne
 1:2000

PVM.
 29.11.2023
 SUUNN.
 M.S
 PVM.
 29.11.2023
 HYV.
 K.H

TYÖ NR0
 PIIR. NR0
 VIRANOMAISTEN MERKINTÖJÄ

Swerock Oy



- - - - - Kaivualueen raja
- - - - - Ottamisalueen raja
- - - - - Kiinteistön raja
- Hp404 +0.0 Pohjavesiputki

KARTTA SISÄLTÄÄ MAANMITTAUSLAITOKSEN MAASTOTIETOKANNAN AINEISTOA
 KOORDINAATISTO ETRS-TM35FIN, KORKEUSJÄRJ. N2000

KORTTI/TONTTI TILA/RN:0
 734-706-2-19 Murrenmaa III, 734-706-2-19, Nummensyrjä 734-706-2-7, Saunamäki II 734-706-2-22, Ojalannummi 734-706-2-67 & Härjänkorva 734-706-2-66

TOIMENPIDE
Maa-ainestenotto

PIIRUSTUSLAJI

KOHTIEN TIEDOT
SALO
 KIIKALAN SAARI
 HAKIJA
PEAB INDUSTRI OY
 KARVAAMOKUJA 2 A
 00380 HELSINKI

PIIRUSTUKSEN SISÄLTÖ
 Suunnitelmapaketti
 Lopputilanne
 1:2000

PVM.
 23.8.2023

SUUNN.
 M.S

TYÖ NRO

PIIR. NRO

VIRANOMAISTEN MERKINTÖJÄ

PVM.
 23.8.2023

HYV.
 K.H

Swerock Oy

300 m

 **Maisemoitava alue**

Varastokasa

Hp404 +0.0

PINTAMAI DEN
VARASTOINTI

K

M

734-706-2

HpDe1 +0.0

734-706-2-22

734-706-2-19

