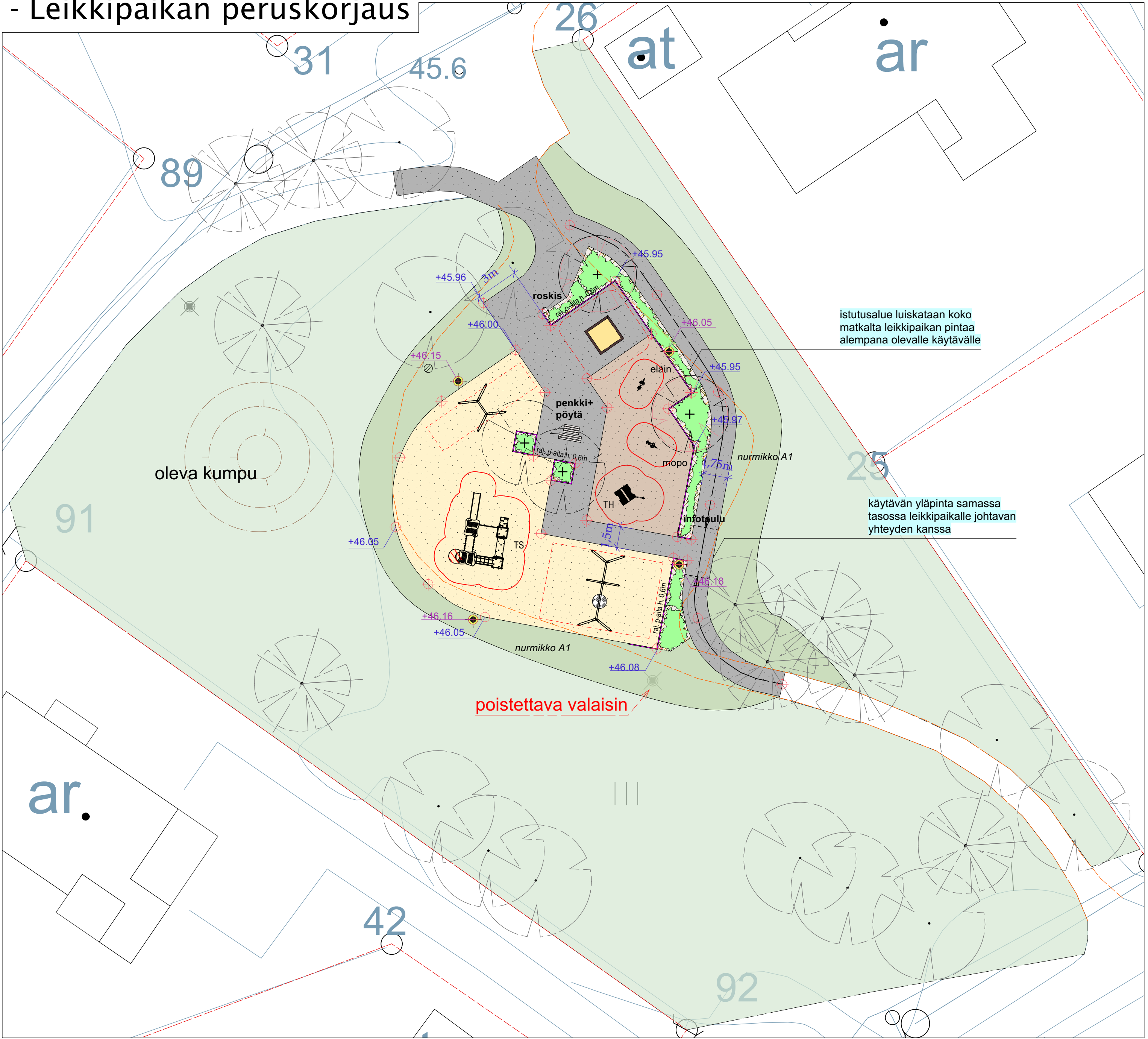


YMPYRÄPUISTON LEIKKIPAikka



- Leikkipaikan peruskorjaus



MERKINNÄT:

KT	murskepintainen käytävä #0-8mm (KTP 1) kantavakerros=30cm	valaisin
KT	kituhkkaa olevan käytävän pinnalle	uusi lehtipensas
TH	turvahake #5-30mm, ei tasakokoista Kerrospaksuus 40cm	kuorikate kerrospaksuus 8cm
TS	turvatorsi #1..2-8mm Kerrospaksuus 40cm	rajaava puuaita h. 0,6m

KASVILLISUUS:

PUUT:	lyhenne:	ist. väli:	taimikoko:	määrä:
japanipihlaja	SoCo	-	rym6-8	2
purppuraomenapuu	MaM	-	rym6-8	1
marjaomenapuu	MaBa	-	rym6-8	1

PENSAAT:	lyhenne:	ist. väli:	taimikoko:	määrä:
taiknamarja	RiAl	0,8m	-	23
kultaherukka	RiAu	1,0m	-	5
idänvirpiangervo	SpCh	0,8m	-	22
pensashanhikki	DafS	0,8m	-	20

VÄLINEET:

VÄLINEET:	määrä:
KEINUTELINE (KAPEA): Kompan KSW901 CUSTOM VARIANT	1
LINNUNPESÄKEINU+LAUTAISTUIN: Kompan KSW903 CUSTOM VARIANT	1
JOUSIKEIKKU 1 (ELÄIN): Kompan KPL103-0611 Kenguru	1
JOUSIKEIKKU 2 (MOPO): Kompan KPL101-0611 Skootteri	1
HIEKKALAATIKKO: Kompan FI-IT022 Hiekkalaatikko 2x2m	1
LEIKKIMÖKKI: Kompan PCM001821 CUSTOM VARIANT	1
MONITOIMIVÄLINE: Kompan KPL400611 CUSTOM VARIANT	1

RAKENTEET:

RAJAAVA PUUAITA: 2-vaakajuoksumalli, korkeus 0,6m
VÄRI: vaaka- ja pystyputut = ruskea (Petäjä 5073)
MÄÄRÄ: n.50,5jm
OHJE 1: Aennetaan sopivilla maapiikeillä
OHJE 2: Pystyolppien etäisyys toisistaan pääsääntöisesti 1,5m, mutta kulmissa tai taitteissa etäisyys voi olla < tai >.
OHJE 3: Pintakäsittely tehdään asentamista seuraavana vuotena

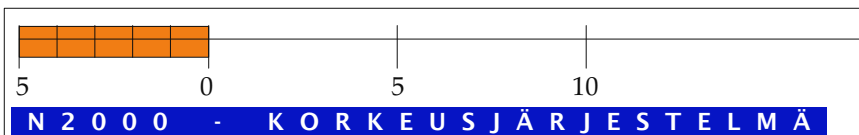
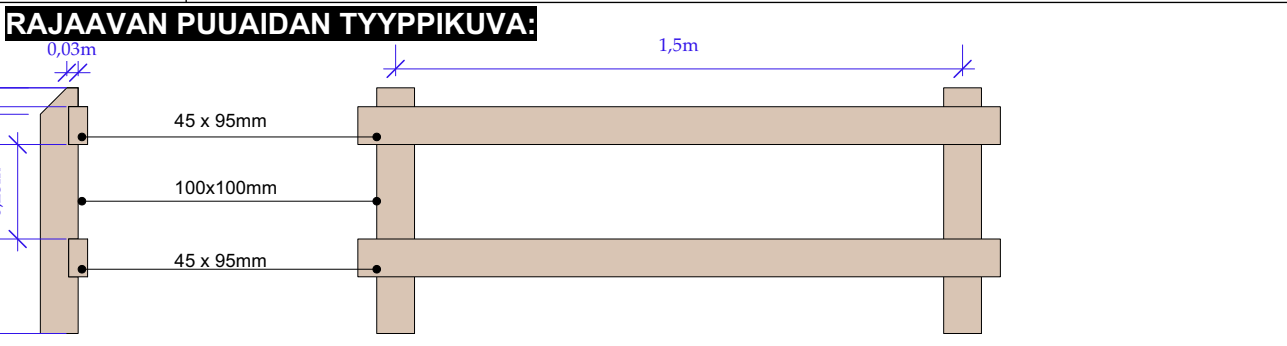
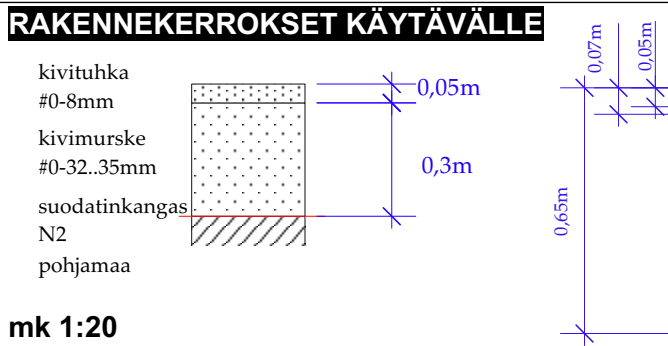
YLEISESTI:

- Toteutuksessa huolehditaan pintavesien oikeanlaisesta kulkeutumisesta alueella.
 - Turvasora ja -hakkeen kerrospaksuus on aina vähintään 30cm, mutta tarvittaessa enemmän, mikäli välinekohtainen putoamiskorkeus edellyttää paksumpaa kerrosta.
 - Istutusalueiden syvyys min. 50cm.
 - Tasoitetun kasvualustan päälle levitetään kuorikatetta, kerrospaksuus 8cm.

KALUSTEET JA VARUSTEET:

PENKKI: Kompan Chatter PAR115
ASENNUSTAPA: syväperustus
MÄÄRÄ: 1kpl
ROSKIS: City 60L tai vast
ASENNUSTAPA: kiinteä
MÄÄRÄ: 1kpl
PÖYTÄ: Kompan Chatter PAR1152
ASENNUSTAPA: syväperustus
MÄÄRÄ: 1kpl

PERIAATTEET:



mk 1:200

Infrapalvelualue-Viheraluetiimi

VALAISTUS:

Erillisen suunnitelman mukaan.

K.osa	Kortteli/tila	Tontti/Nro
734-676	-	1:-
Rakennustoimenpide	Piirustuslaji	
Peruskorjaus	VIHERSUUNNITELMA	
Rakennuskohteen nimi ja osoite	Piirustuksen sisältö	
Ympyräpuiston leikkipaikka	YLEISSUUNNITELMA	
Tupalantie 25360 SALO	Mittakaava 1:200	
SALON KAUPUNKI INFRAPALVELUALUE HORNIENIE 2-4, 24800 HALIKKO	Suun.ala	Työ No
	VIHER	24-3
		Piir No
		102
		Muutos
		XX
	Päiväys	Suunnittelija
	24.5.2024	MN