



SALO- NEULEET

Suunnittelu ja ohjetoteutus | Marika Lehti

Aikuisten Salo-sukat

KOOT 38 (42) 45

LANKA

VAIHTOEHTO 1

Tukuwool Sock,
80 % suomenlampaan villa /
20 % biohajoava polyamidi

VAIHTOEHTO 2

Novita Nalle, 75 % villa /
25 % polyamidi

NEULETIHEYS

20 s x 27 krs = 10 x 10 cm

Kuvan sukat tehty
Tukuwoolin langasta
03 Ajuri (pohjaväri)
21 Polte (kuvioväri)

PUIKOT

sukkapuikot 3 ½ mm
tai käsialan mukaan

LANKAMENEKKI

pohjaväri n. 90 g,
kuvioväri n. 70 g

MALLINEULE

Sileä neule oikeilla silmukoilla
suljettuna neuleena.

LYHENTEITÄ

s = silmukka
krs = kerros
o = oikea silmukka
n = nurja silmukka



MITEN TEEN?

Ylivetokavennus: nosta 1 s neulomatta. Neulo 2. s oikein ja vedä neulomatta nostettu s tämän yli.

NEULOMINEN

Luo 64 s pohjaväriä. Jaa silmukat neljälle puikolle **16 s / puikko**. Yhdistä suljetuksi neuleeksi ja aloita minipalnikko kuvion 1 mukaan. Jos haluat helpomman version, voit myös neuloa aloituksen 2 o x 2 n joustinneuletta suljettuna neuleena.

Ota työhön kuviolanka mukaan ja jatka kirjoneuletta kuvion 1 mukaisesti. Joka puikolla toistuu sama kuvio, ruutupiirroksessa on yhden puikon mallikerta. Muista myös tehdä kuvioon merkityt kavennukset nilkkaa kohti edetessä. Varren pituus on n. 32–33 cm. Työssä on kantapähän tullessa 14 s / puikko.

Aloita **kantalappu** neulomalla pohjaväriä 1 puikon s:t oikein IV puikolle > yht. 28 s. Jätä muut silmukat odottamaan. Käännä työ ja aloita vahvistettu neule tasona. 1. krs on työn nurjaa puolta, tee se näin: nosta 1 s neulomatta ja neulo muut s nurin. 2. krs: *nosta 1 s neulomatta ja neulo 1 s oikein*, toista *-* kerroksen loppuun. Toista kerroksia 1–2, kunnes kantalapun korkeus on 6 cm (koossa 45 6,5 cm). Tee viimeisenä nurjan puolen kerros.

Aloita **kantapohjan kavennukset** (jatka edelleen vahvistettua neulosta). Neulo oikean puolen kerrosta, kunnes vasemmalla puikolla on 10 s. Tee ylivetokavennus ja käännä työ. Nosta 1 s neulomatta ja neulo 8 s nurin. Neulo sitten 2 seuraavaa silmukkaa nurin yhteen. Käännä työ. Nosta 1 s neulomatta ja neulo 8 s. Tee ylivetokavennus. Jatka kerroksia ja kavennuksia samalla tavalla, kunnes sivusilmukat loppuvat. **Kesellä pysyy koko ajan 10 s.**

Lopuksi jaa nämä silmukat 5+5 puikoille I ja IV.

Poimi kantalapun reunasta puikolle

13 s (koossa 45 14 s) ja neulo ne oikein puikolle I. Neulo II ja III puikon silmukat oikein. Poimi sitten kantalapun oikeasta reunasta 13 s (koossa 45 14 s) ja neulo ne oikein puikolle IV. Neulo pohjaväriä sileää 1 krs. jatka sen jälkeen kuvion 2 mukaisesti kirjoneuletta.

Huomaa! Jos poimituista silmukoista muodostuu reikiä, neulo ne oikein takareunasta kiertäen.

Tee samalla **kiilakavennukset**: neulo I puikon lopussa 2 viimeistä silmukkaa oikein yhteen ja tee IV puikon alussa ylivetokavennus. Toista näitä joka 2. krs, kunnes työssä jälleen 14 s kaikilla puikoilla.

Jatka kirjoneuletta kuvio loppuun, huomioi eri kokojen erot kerroksissa. (Jos tarvitset piirroksen jälkeen jalkaterään vielä lisää pituutta, jatka yksiväristä neuletta, kunnes pikkumarvas peittyy.)

Aloita sitten kärkeen tulevat **nauhakavennukset**: neulo I ja III puikon lopussa 2 s oikein yhteen, neulo kuitenkin puikon viimeinen silmukka oikein. Tee II ja IV puikon alussa ylivetokavennus niin, että puikon ensimmäinen silmukka neulotaan normaalisti oikein. Jatka näitä kavennuksia joka 2. krs, kunnes puikoilla on 7 s. Tee sen jälkeen samat kavennukset joka krs, kunnes kaikilla puikoilla on 2 s. Katkaise lanka ja vedä se silmukoiden läpi. Päätele hyvin.

Neulo toinen sukka samalla tavalla.

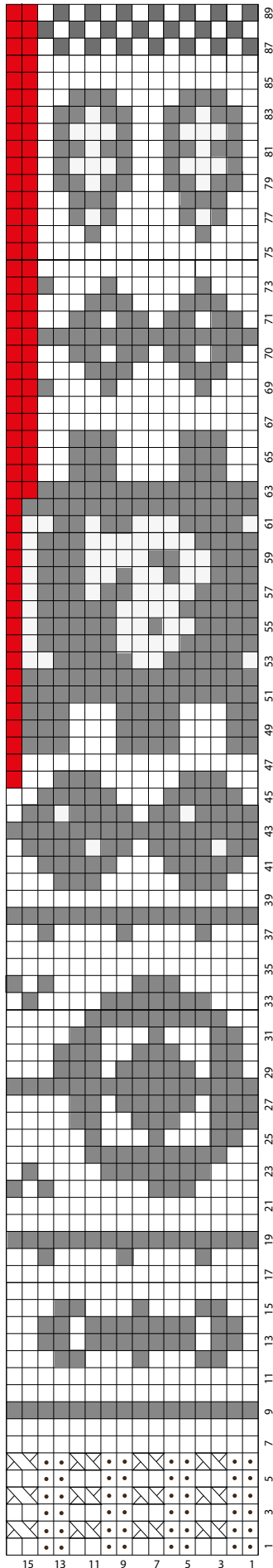
VIIMEISTELY

Kostuta sukat ja aseta ne tasoon kuivumaan.

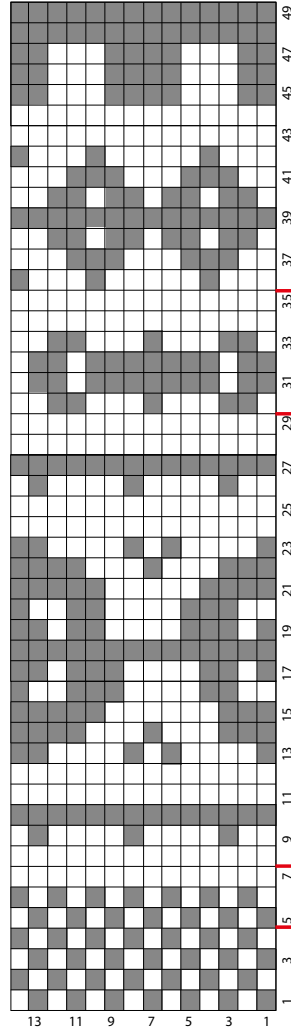
Ohje on hyödynnettävissä ilmaiseksi – voit neuloa sukkaa vapaasti itsellesi ja läheisille, mutta Salo-sukkien kaupallinen hyödyntäminen ei ole sallittua. Jaa omat kuvasi Salo-sukista sosiaalisessa mediassa tunnisteella #salosukat



AIKUISTEN SUKAN VARSIN
KUVIO 1



**AIKUISTEN SUKAN
JALKATERÄ**
KUVIO 2

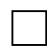






ÄLÄ NEULO KERROKSIA
30–35 KOOSSA 38.
(HELAKUVIO JÄÄ POIS
PIENIMMÄSSÄ KOOSSA)

ÄLÄ NEULO KERROSTA
25 KOOSSA 38 JA 42

ÄLÄ NEULO KERROSTA
25 KOOSSA 38 JA 42

ÄLÄ NEULO KERROKSIA
5–7 KOOSSA 38 JA 42

-  oikea s
pohjaväri
-  nurja s
pohjaväri
-  oikea s
kuvioväri
-  kavennettu
silmukka
-  nosta 1 silmukka
palmikkopuikolle
työn eteen,
neulo 1 silmukka
oikein vasem-
malta puikolta.
Neulo sitten 1
silmukka oikein
palmikkopuikolta