



SALO- NEULEET

Suunnittelu ja ohjetoteutus | Marika Lehti

Lasten Salo-sukat

KOOT 23 (26) 29

LANKA

VAIHTOEHTO 1

Tukuwool Sock,
80 % suomenlampaan villa /
20 % biohajoava polyamidi

VAIHTOEHTO 2

Novita Nalle, 75 % villa /
25 % polyamidi

NEULETIHEYS

20 s x 27 krs = 10 x 10 cm

Kuvan sukka tehty
Novitan Nallesta
väreillä 702 Mimosa (lila)
ja 011 valkoinen

PUIKOT

sukkapuikot 3 ½ tai
käsiälän mukaan

LANKAMENEKKI

pohjaväri n. 40 g,
kuvioväri n. 40 g

MALLINEULE

Sileä neule oikeilla silmukoilla
suljettuna neuleena.

LYHENTEITÄ

s = silmukka
krs = kerros
o = oikea silmukka
n = nurja silmukka



MITEN TEEN?

Ylivetokavennus: nosta 1 s neulomatta. Neulo 2. s oikein ja vedä neulomatta nostettu s tämän yli.

NEULOMINEN

Luo **48 s** pohjavärillä. Jaa silmukat neljälle puikolle **12 s / puikko**. Yhdistä suljetuksi neuleeksi ja aloita minipalnikko kuvion 1 mukaan. Jos haluat helpomman version, voit myös neuloa aloituksen 2 o x 2 n joustinneuletta suljettuna neuleena.

Ota työhön kuviolanka mukaan ja jatka kirjoneuletta kuvion 1 mukaisesti. Joka puikolla toistuu sama kuvio, ruutupiirroksessa on yhden puikon mallikerta. Muista myös tehdä kuvioon merkityt kavennukset nilkkaa kohti edetessä. Varren pituus on n. 20 cm. Työssä on kantapähän tullessa 10 s / puikko.

Aloita **kantalappu** neulomalla pohjavärillä 1 puikon s:t oikein IV puikolle > yht. 20 s. Jätä muut silmukat odottamaan. Käännä työ ja aloita vahvistettu neule tasona. 1. krs on työn nurjaa puolta, tee se näin: nosta 1 s neulomatta ja neulo muut s nurin. 2. krs: *nosta 1 s neulomatta ja neulo 1 s oikein*, toista *-* kerroksen loppuun. Toista kerroksia 1–2, kunnes kantapapun korkeus on 4,5 cm (koossa 29 5 cm). Tee viimeisenä nurjan puolen kerros.

Aloita **kantapohjan kavennukset** (jatka edelleen vahvistettua neulosta). Neulo oikean puolen kerrosta, kunnes vasemmalla puikolla on 7 s. Tee ylivetokavennus ja käännä työ. Nosta 1 s neulomatta ja neulo 6 s nurin. Neulo sitten 2 seuraavaa silmukkaa nurin yhteen. Käännä työ. Nosta 1 s neulomatta ja neulo 6 s. Tee ylivetokavennus. Jatka kerroksia ja kavennuksia samalla tavalla, kunnes sivusilmukat loppuvat. **Keskellä pysyy koko ajan 8 s.**

Lopuksi jaa nämä silmukat 4+4 puikoille I ja IV.

Poimi kantapapun reunasta puikolle 9 s (koossa 29 10 s) ja neulo ne oikein puikolle I. Neulo II ja III puikon silmukat oikein. poimi sitten kantapapun oikeasta reunasta 9 s (koossa 29 10 s) ja neulo ne oikein puikolle IV. Neulo pohjavärillä sileää 1 krs. jatka sen jälkeen kuvion 2 mukaisesti kirjoneuletta.

Huomaa! Jos poimituista silmukoista muodostuu reikiä, neulo ne oikein takareunasta kiertäen.

Tee samalla **kiilakavennukset**: neulo I puikon lopussa 2 viimeistä silmukkaa oikein yhteen ja tee IV puikon alussa ylivetokavennus. Toista näitä joka 2. krs, kunnes työssä jälleen 10 s kaikilla puikoilla.

Jatka kirjoneuletta kuvio loppuun, huomioi eri kokojen erot kerroksissa. (Jos tarvitset piirroksen jälkeen jalkaterään vielä lisää pituutta, jatka yksiväristä neuletta, kunnes pikkovarvas peittyy.) Aloita sitten kärkeen tulevat **nauhakavennukset**: neulo I ja III puikon lopussa 2 s oikein yhteen, neulo kuitenkin puikon viimeinen silmukka oikein. Tee II ja IV puikon alussa ylivetokavennus niin, että puikon ensimmäinen silmukka neulotaan normaalisti oikein. Jatka näitä kavennuksia joka 2. krs, kunnes puikoilla on 5 s. Tee sen jälkeen samat kavennukset joka krs, kunnes kaikilla puikoilla on 2 s. Katkaise lanka ja vedä se silmukoiden läpi. Päättele hyvin.

Neulo toinen sukka samalla tavalla.

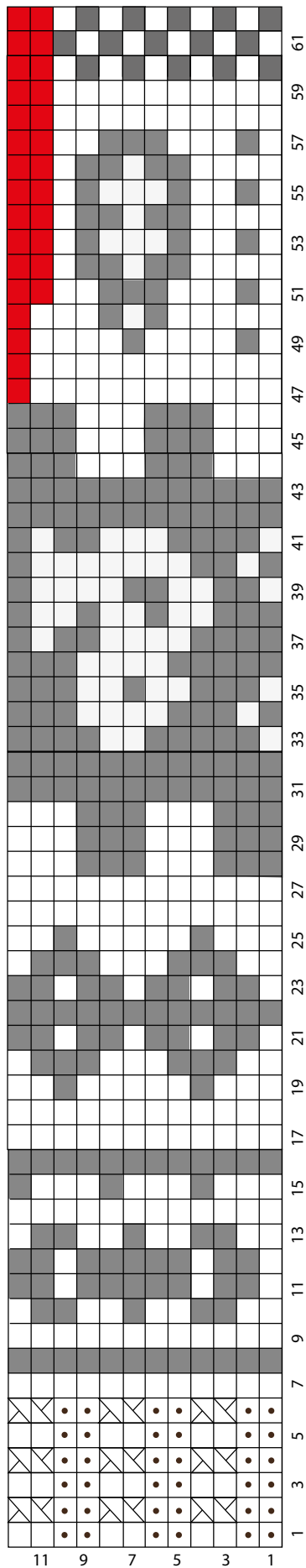
VIIMEISTELY

Kostuta sukka ja aseta ne tasoon kuivumaan.

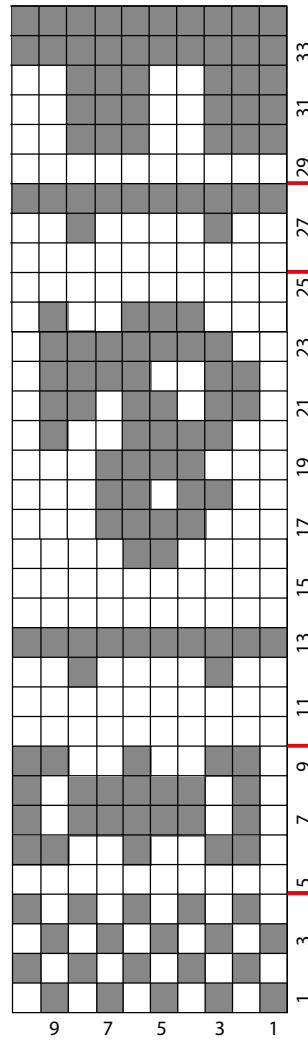
Ohje on hyödynnettävissä ilmaiseksi – voit neuloa sukkaa vapaasti itsellesi ja läheisille, mutta Salo-sukkien kaupallinen hyödyntäminen ei ole sallittua. Jaa omat kuvasi Salo-sukista sosiaalisessa mediassa tunnisteella #salosukat



LASTEN SUKAN VARSİ
KUVIO 1



**LASTEN SUKAN
JALKATERÄ**
KUVIO 2








ÄLÄ NEULO KERROKSIA
26-28 KOOSSA 23
(RAITAKUVIO JÄÄ POIS
PIENIMMISSÄ KOOSSA)

ÄLÄ NEULO KERROSTA
10 KOOSSA 23

ÄLÄ NEULO KERROKSIA
5-9 KOOSSA 23 JA 26
(HELAKUVIO JÄÄ POIS
PIENEMMISSÄ KOOSSA)

ÄLÄ NEULO KERROSTA
4 KOOSSA 23

-  oikea s pohjaväri
-  nurja s pohjaväri
-  oikea s kuvioväri
-  kavennettu silmukka
-  nosta 1 silmukka palmikkopiukolle työn eteen, neulo 1 silmukka oikein vasemmalta piukolta. Neulo sitten 1 silmukka oikein palmikkopiukolta