



SALO- NEULEET

Suunnittelu ja ohjetoteutus | Marika Lehti

Muinaisine kuva
Museovirasto | Arkeologian esinekokoelma



Aikuisten Salo-neule
suomenlampaan villasta

VÄRIT

Kuvan sininen villapaita: farkunsininen ja valkoinen. Värit eivät enää saatavilla. (Laske kuviolankojen menekki yhteen, jos käytät vain yhtä kuvioväriä). Kuvan mustassa villapaidassa värit: musta, beige ja luonnonvalkoinen.

PUIKOT

sukkapuikot 3 mm (hihan resori)
pyöröpuikot 3 mm, pituus 40 cm (puseron alaosan resori ja pääntie)
pyöröpuikot 4 mm, pituus 40 cm ja 80 cm (puseron alaosa ja kaarroke)
Lisäksi tarvitsit 5 kpl silmukka-merkkejä (tai pieniä hakaneuloja) -tai käsialan mukaan

KOKO	s	M	L	XL	XXL
Leveys cm kainalo - kainalo	50	53	56	59	62
Pituus cmkainalo - helma	38	40	42	44	46
Pituus cm kainalo - hihansuu	42	43	44	45	46
Lankamenekki g, pääväri	350	400	430	460	500
Lankamenekki g, kuvioväri 1	80	90	90	100	100
Langanmenekki g, kuvioväri 2	80	90	90	100	100

LANKA

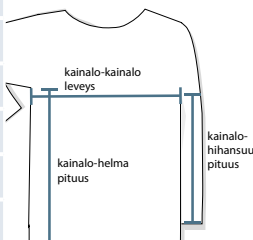
Pirtin Kehräämö,
karstalanka 100 %
suomalaista villaa,
140 tex x 3

TIHEYS

19 s x 27 krs = 10 x 10 cm

MALLINEULE

Sileä neule oikeilla
silmukoilla suljettuna
neuleena



LYHENTEITÄ

s = silmukka
krs = kerros
o = oikea silmukka
n = nurja silmukka

Ohje on hyödynnettävissä ilmaiseksi – voit neuloa neuleita vapaasti itsellesi ja läheisille, mutta Salo-neuleiden kaupallinen hyödyntäminen ei ole sallittua. Jaa omat kuvasi Salo-neuleista sosiaalisessa mediassa tunnisteella #saloneule.



NEULONTAOHJE

Puseron alaosa ja hihat neulotaan erillisinä kappaleina suljettuna neuleena ja ne yhdistetään kainalon kohdalla samalle pyöröpuikolle. Kaarroke neulotaan yhtenä kappaleena.

Kerros alkaa puseron helmassa ympyrän yhdistämiskohdasta (1. luontisilmukka) ja kappaleiden yhdistämisen jälkeen vasemman hihan ja takakappaleen yhdistämiskohdasta.

PUSERON ALAOSA

Luo 192 (200) 208 (216) 232 s päävärillä pyöröpuikolle 3 mm. Yhdistä suljetuksi neuleeksi ja merkitse kerroksen yhdistymiskohta silmukamerkillä. Neulo joustinneuletta 1 o x 1 n. 4 cm. Vaihda työhön 4 mm puikot silmukkamerkin kohdalla ja aloita kirjoneule kuvion 1 mukaan. Kun kirjoneule on valmis, jatka sileää, kunnes alaosan pituus on 38 (40) 42 (44) 46 cm (tai haluamasi pituus). Lisää valmiiseen alaosaan toinen silmukkamerkki silmukkaluvun puoliväliin ja siirrä aloituksessa laittamasi merkki samaan kohtaan neuleen yläreunaan. Silmukkamerkit osoittavat sivusaumojen kohdat sekä kainalosilmukoiden keskikohtan.

KAINALOSILMUKOIDEN SIIRTO APULANGALLE

Siirrä silmukkamerkin molemmin puolin apulangalle tai silmukkapidikkeelle yhteensä 10 (11) 12 (13) 16 s. Jätä alaosan etu- ja takakappaleen silmukat pyöröpuikolle odottamaan ja neulo hihat.

HIHAT

Luo 48 s (koko XXL 56 s) päävärillä sukka puikoille 3 mm. Yhdistä suljetuksi neuleeksi ja merkitse kerroksen vaihtumiskohta silmukamerkillä. Neulo sitten joustinneuletta 1 o x 1 n 4 cm.

Vaihda työhön sukka puikot 4 mm. Aloita kuvioneule kuvion 1 mukaan. Aloita lisäykset hihan leventämiseksi, kun olet kuvion rivillä 9. Lisää krs:n ensimmäisen silmukan jälkeen 1 s ja 1 s ennen kerroksen viimeistä silmukkaa. Silmukkamerkki näyttää kohdan, jonka molemmin puolin lisäykset tehdään. Jatka neulomista ja lisää 1 + 1 s tasaisesti silmukkamerkin molemmin puolin 7 (7) 6 (6) 7 kerroksen välein. Vaihda työhön 40 cm pitkät 4 mm pyöröpuikot, kun silmukoiden määrä sukka puikoilla tuntuu liian suurelta. Silmukan lisäyksiä tehdään yhteensä 10 (12) 14 (16) 14 kertaa, kunnes hihassa on 68 (72) 76 (80) 84 s. Jatka neulomista, kunnes hihan pituus on 42 (43) 44 (45) 46 cm (tai tarvitsemasi pituus).



KAINALOSILMUKOIDEN SIIRTO APULANGALLE

Siirrä silmukkamerkin molemmin puolin silmukoita apulangalle niin, että yhteensä niitä on 11 (11) 12 (13) 15 s. Jätä muut silmukat odottamaan kappaleiden yhdistämistä.

Neulo toinen hiha samalla tavalla, mutta jätä koossa M ja XL cm apulangalle kainalossa 12 s.

KAARROKKE

Yhdistä seuraavaksi miehusta ja hihat pitkälle pyöröpuikolle 80 cm 4 mm. Neulo päävärillä 1. hihan 57 (61) 64 (67) 69 s. (Apulangalla odottavia silmukoita ei neulota mukaan.) Jatka neulomalla miehustan etukappaleen silmukat 86 (89) 92 (95) 100 s ja neulo 2. hihan 57 (60) 64 (68) 69 s. Neulo viimeiseksi takakappaleen 86 (89) 92 (95) 100 s. Merkitse kerroksen vaihtumiskohta silmukamerkillä. Puikolla on nyt yhteensä 286 (299) 312 (325) 338 s.

Huomaa: Silmukkapidikkeille tai apulangoille siirretyt ala-osan ja hihojen kainalosilmukat kohdistuvat kappaleiden yhdistämisen jälkeen. Kainalosilmukat silmukoidaan työn viimeistelyvaiheessa yhteen.

Aloita kuvion neulominen ruutukuvion 2 mukaan kerroksen vaihtumiskohdasta. Tee kavennukset ruutukuvion mukaan kuvion edetessä. Vaihda työhön lyhyemmät pyöröpuikot kavennusten edetessä. Piirroksen päätyttyä työssä on 88 (92) 96 (100) 104 s. Isoimpien kokojen kohdalla voit halutessasi tehdä joitakin yksittäisiä ylimääräisiä kavennuksia viimeisellä kerroksella, jotta pääntie ei muodostu liian väljäksi. Pyri esim. lukemaan 92 tai 94 silmukkaa.

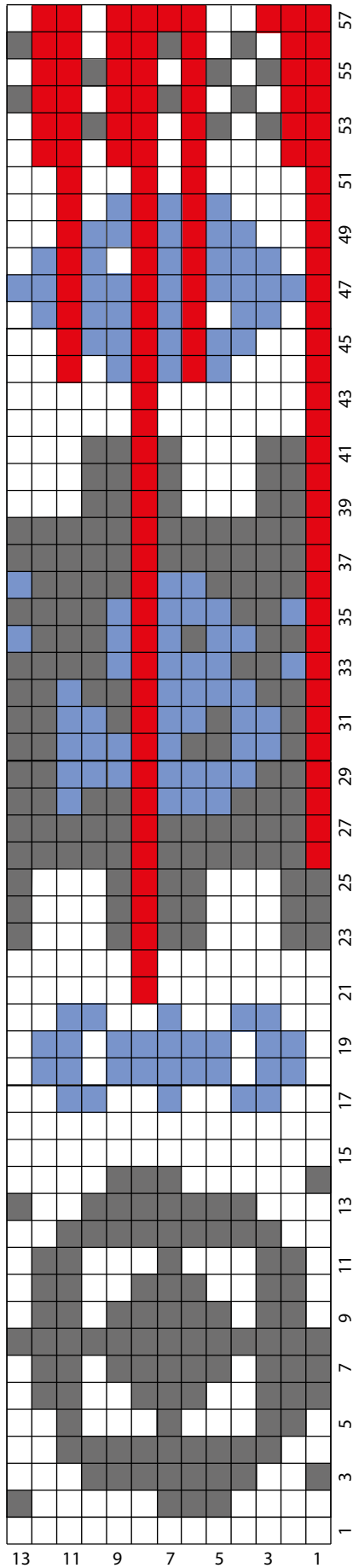
PÄÄNTIE

Vaihda työhön pienemmät puikot 3 mm ja neulo joustinneuletta 1 o x 1 n 2 krs ja jatka sitten sileää 8 krs. Kuvan mallissa viimeiset 2 krs on tehty toisella kuviovärillä, kun taas muut sileät kerrokset päävärillä. Päätä kaikki silmukat löyhästi kerralla.

VIIMEISTELY

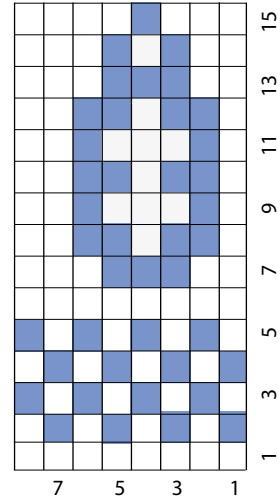
Silmukoi tai ompele kainaloaukot kiinni ja päätte lempilanganpäät neuleen nurjalle puolelle. Kostuta pusero ja aseta se tasoon kuivumaan.

KAARROKE
KUVIO 2



- oikea s
pääväri
- oikea s 1.
kuvioväri
- oikea s 2.
kuvioväri
- kavennettu
silmukka

**HELMA JA
HIHANSUU**
KUVIO 1



*Jaa omat kuvasi Salo-neuleista ja -sukista
sosiaalisessa mediassa tunnisteella
#saloneule #salosukat*