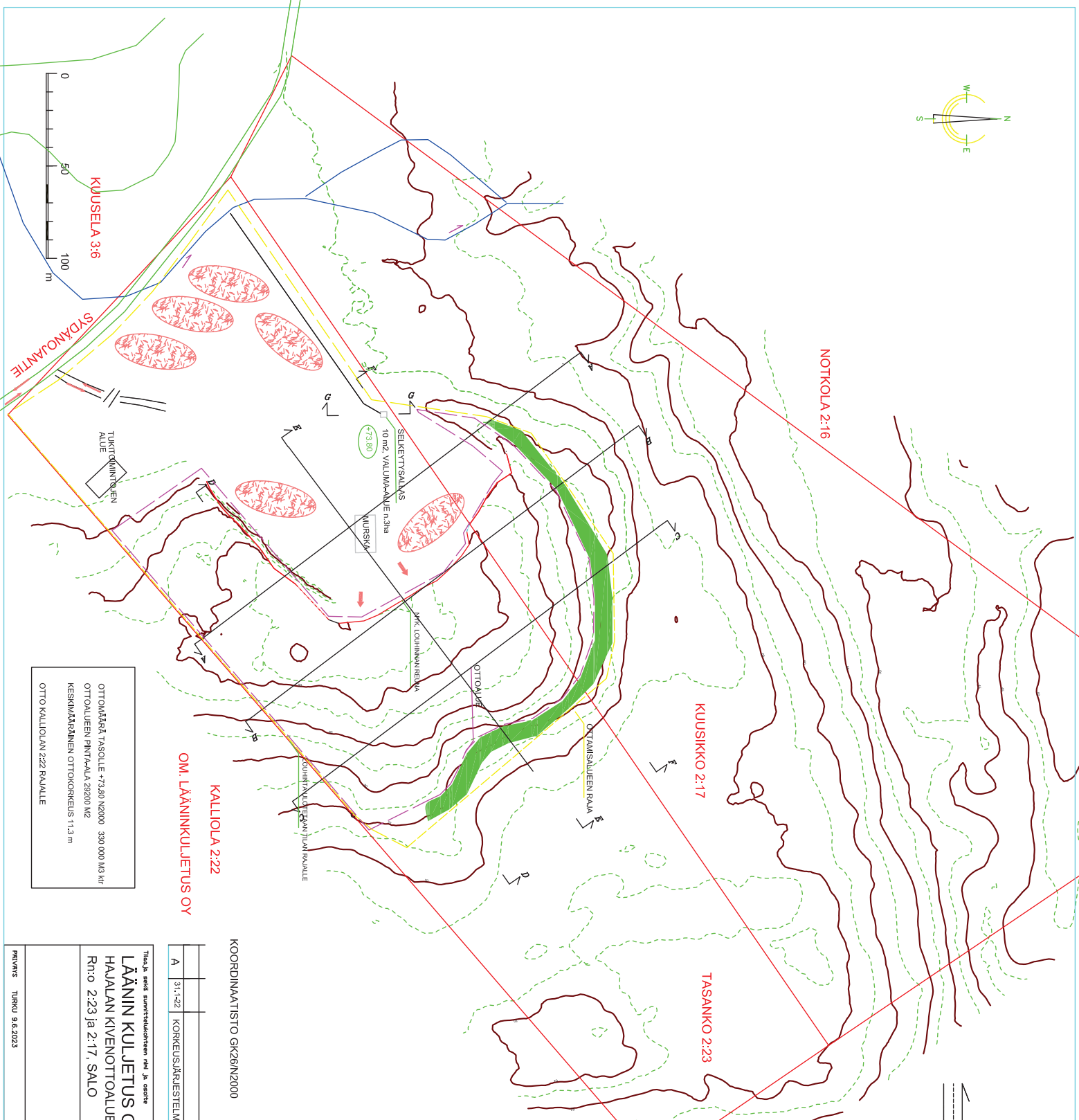
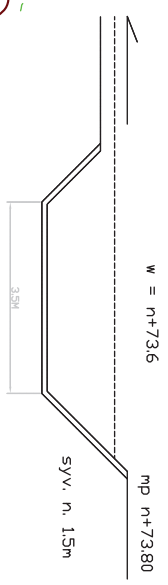


POIKKILEIKKAUS G - G, MK 1:100
SELKEYTYSALLAS 10 M2, 3x3.5m syv 1.5m

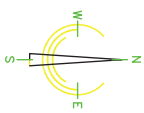


OTTOMÄÄRÄ TASOLLE +73.80 N2000 330 000 M3 KR
OTTOLAUEEN PINNATALUA 529200 M2
KESKIMÄÄRÄINEN OTTOKORKEUS 11.3 m
OTTO KALLIOLAN 222 RAUALLE

KOORDINAATISTO GK26/N2000

Tilaaja: seidi suunnittelutoimisto mtr ja arkkite		Päivä: 30.11.2021		Mittakaava: 1:2000	
LÄÄNIN KULJETUS OY		NÄYTTILANNE			
HAJALAN KIVENOTTOALUE		30.11.2021			
Rn:o 2:23 ja 2:17, SALO		Tyon ja suunnittelun no		Muuks	
A 31:1422 KORKEUSJÄRJESTELMÄ PÄIVITETTY N80 -N2000		PII:ET		SUUNN. MK-1	
		RIVY		3200.1A	
PÄIVÄYS TURKU 9.6.2023		TAKK			

- VARASTOKASAT
- PINNAMAIDEN LÄJITYS
- OTTOHASO
- OTTOSUUNTA
- AJOPIHTYS
- OTTOALUE 2.5 ha
- OTTAMISALUE 5.5ha



NOTKOLA 2:16

KUUSIKKO 2:17

TASANKO 2:23

KOISTILA 4:54

KUUSELA 3:6

KALLIOLOA 2:22
OM. LÄÄNINKULJETUS OY

SYDÄNOJANTIE

SELKEYTYSALLAS

OTTOALUE

OTYMSALUEEN RAJA

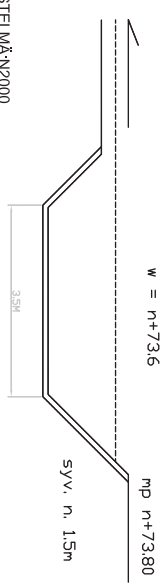
LOPULLINEN LUOTETUN ALUEALUE, MIKÄLI OTTO EI JÄTÄYDÄ KÄYTTÖALUE 222 RAJALLE RAKENNETTAVAN SOJAKAIVAN




ADPHIENS

KORKEUSJÄRJESTELMÄ:N2000

A	31:1422	KORKEUSJÄRJESTELMÄ PÄIVITETTY NRO 2-N2000	
---	---------	-------------------------------------------	--



POIKKILEIKKAUS G - G, MK 1:100
SELKEYTYSALLAS 10 M2, 3x3,5m syv 1,5m

 PINTAMÄEN MAASEMONTTI
MUILTA OSIN ALUE JÄTEKÄSI
MURSKENPÄITÄISEKSI KENTÄKSI
JOLLOIN ALUE JÄÄ KAAVAN MUKASEEN KÄYTTÖN

Tilaaja: esitt. suunnittelutoimisto mml ja. aaltonen		Mittakaava: 1:2000	
LÄÄNIN KULJETUS OY		OTTOSUUNNITELMA	
HAJALAN KIVENOTTOALUE		LOPPUTILANNE	
Rn:o 2:23 ja 2:17, SALO		1:2000	
PII:RT:	TYÖN JA SUORITUKSEN NO:	Muutos	
SUUNN:		3200.2A	
RHVI:			
TARK:			
PÄIVÄYS: TURKU 9.6.2023			