

METSÄKULMA 1 VUOKRA-ALUEEN
KIINTEISTÖT PINTA-ALA HA
734-770-2-2 7,16

VUOKRA-ALUEEN ALA YHT: 7,16 HA
AURINKOVOIMA-ALUEEN ALA: 7,16 HA

RAKENNUSOIKEUSLASKELMA
RAKENNETTAVA:
MUUNTAJA (15m2) 1 KPL = 15m2

EI RAKENNETTUJA, PURETTAVIA TAI SIIRRETTÄVIÄ
RAKENNUKSIA VUOKRA-ALUEELLA.

ALUEET AIDATAAN RAJOJA PITKIN YMPÄRI.

VUOKRA-ALUEEN REUNALLE RAKENNETAAN SUOJAVYÖHYKE
8000mm, JOHON SUIJUTETAAN PELASTUSTIE. PANELIEN
ETÄISYYS KIINTEISTÖN RAJASTA TAI VUOKRA-ALUEEN RAJASTA
VÄHINTÄÄN 8000mm.

VUOKRA-ALUEELLA MAA-ALA TASATAAN TARVITTAESSA
AURINKOSÄHKÖN TUOTANTOALUEEN RAKENTAMISEKSI.
TASAUS- JA HULEVESISUUNNITELMAT LAADITAAN ENNEN
RAKENTAMISTA JA TASAUSPERIAATTEENA ON MAHDOLLISIMMAN
VÄHÄINEN MAASTON MUOKKAUS.

PANEELITOIMITTAJAN VARMISTUTTUA LAADITAAN
YKSITYSKOHTAINEN RAKENNUSSUUNNITELMA, JOSSA
TARKENNETAAN AURINKOVOIMALAN LAYOUT SEKÄ
PELASTUSTEIDEN RISTEYMÄT JA NIIDEN MITOITUS.



HANKEALUEET, 1:25000

A	PÄIVITETTY AURINKOVOIMA-ALUEET	09.12.2024	SNe
TUNNUS	LUKUM. MUUTOS	Päiväys	PIRTI HYV.

Kassa/Kyö	Kortitelli/tila	Tontti/Ru.o	Viranomaisen arkkitehtimerkintä varten
Rakennustoimenpide	ARK	Pääpiirustus	Juoks. n:o
Rakennuskohteen nimi ja osoite	ALIGHT TAPIO OY AURINKOVOIMALAT	Piirustuksen sisältö	Mittakaavat
	METSÄKULMA 1 ASEMAPIIRUSTUS		1:1000
WSP	Työ n:o	Proj. n:o	Rev.
	320060	ARK 1001	A
	Päiv.	She	Arkkitehti
	30.05.2024	Arkkitehti	



METSÄKULMA 2 VUOKRA-ALUEEN
KIINTEISTÖT PINTA-ALA HA
734-770-3-24 2,79

VUOKRA-ALUEEN ALA YHT: 2,79 HA
AURINKOVOIMA-ALUEEN ALA: 2,54 HA

RAKENNUSOIKEUSLASKELMA

RAKENNETTAVA:
MUUNTAJA (15m2) 0 KPL = 0m2

EI RAKENNETTUJA, PURETTAVIA TAI SIIRRETTÄVIÄ
RAKENNUKSIA VUOKRA-ALUEELLA.

METSÄKULMA 3 VUOKRA-ALUEEN
KIINTEISTÖT PINTA-ALA HA
734-770-3-24 2,24

VUOKRA-ALUEEN ALA YHT: 2,24 HA
AURINKOVOIMA-ALUEEN ALA: 2,24 HA

RAKENNUSOIKEUSLASKELMA

RAKENNETTAVA:
MUUNTAJA (15m2) 1 KPL = 15m2

EI RAKENNETTUJA, PURETTAVIA TAI SIIRRETTÄVIÄ
RAKENNUKSIA VUOKRA-ALUEELLA.

ALUEET AIDATAAN RAJOJA PITKIN YMPÄRI.

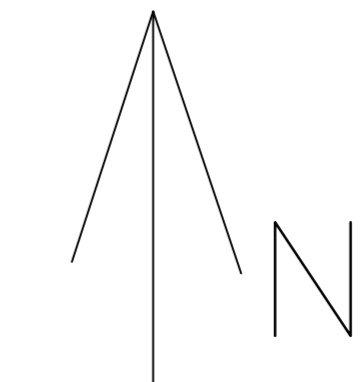
VUOKRA-ALUEEN REUNALLE RAKENNETAAN SUOJAVYÖHYKKE
8000mm, JOHON SIIJOTETAAN PELASTUSTIE, PANELIEN
ETÄISYYS KIINTEISTÖN RAJASTA TAI VUOKRA-ALUEEN RAJASTA
VÄHINTÄÄN 8000mm.

VUOKRA-ALUEELLA MAA-ALA TASATAAN TARVITTAESSA
AURINKOSÄHKÖN TUOTANTOALUEEN RAKENTAMISEKSI.
TASAUUS- JA HULEVESISUUNNITELMAT LAADITAAN ENNEN
RAKENTAMISTA JA TASAUUSPERIAATTEENA ON MAHDOLLISIMMAN
VÄHÄINEN MAASTON MUOKKAUS.

PANEELITOIMITTAJAN VARMISTUTTUA LAADITAAN
YKSIYSKOHTAINEN RAKENNUSSUUNNITELMA, JOSSA
TARKENNETAAN AURINKOVOIMALAN LAYOUT SEKÄ
PELASTUSTEIDEN RISTEYMÄT JA NIIDEN MITOITUS.



HANKEALUEET, 1:25000



A	PÄIVITETTY AURINKOVOIMA-ALUEET	09.12.2024	She
TUNNUS	LUKUM.	MUUTOS	PÄIVÄYS

Koostaja	Kartti/tila	Tontti/Ru.o	Viranomaisen arvio	arkistointimerkintä	varten
Rakennustoimenpide	ARK	Pääpiirustus	Juoks. n:o		
Rakennuskohteen nimi ja osoite	ALIGHT TAPIO OY AURINKOVOIMALAT	Piirustuksen sisältö	Mittakaavat		
		METSÄKULMA 2 ja 3 ASEMPIIRUSTUS	1:1000		
WSP	Työ n:o	Piir. n:o	Rev.		
	320060	ARK 1002	A		
	Päiv.	She	Piir. Juttika, D		
	30.05.2024	Ark. Hakkola			

METSÄKULMA 4 VUOKRA-ALUEEN
KIINTEISTÖT PINTA-ALA HA
734-770-3-3 6,15

VUOKRA-ALUEEN ALA YHT: 6,15 HA
AURINKOVOIMA-ALUEEN ALA: 5,06 HA

RAKENNUSOIKEUSLASKELMA
RAKENNETTAVA:
MUUNTAJA (15m2) 1 KPL = 15m2

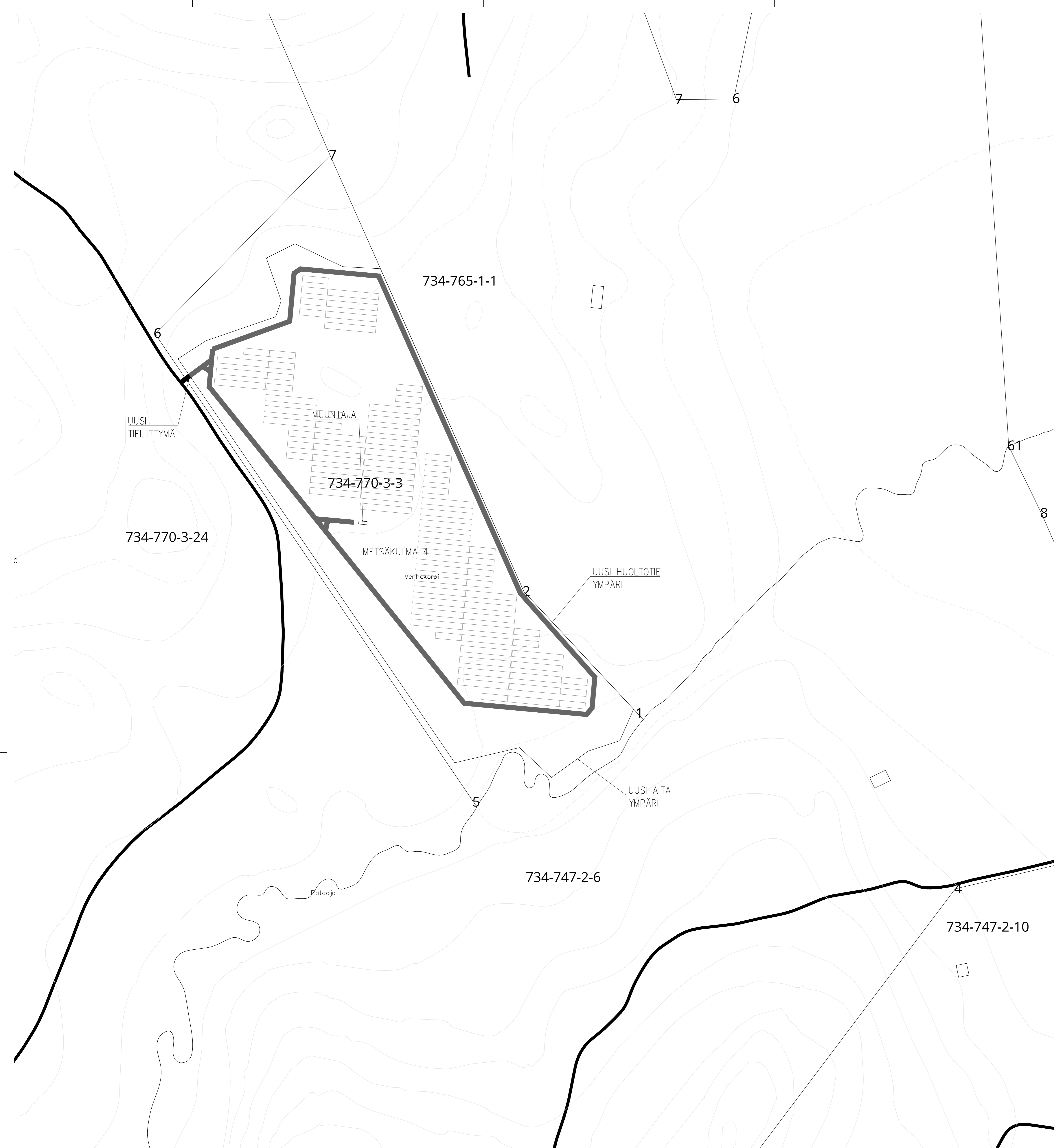
EI RAKENNETTUJA, PURETTAVIA TAI SIIRRETTÄVIÄ
RAKENNUKSIA VUOKRA-ALUEELLA.

ALUEET AIDATAAN RAJOJA PITKIN YMPÄRI.

VUOKRA-ALUEEN REUNALLE RAKENNETAAN SUOJAVYÖHYKE
8000mm, JOHON SUIJUTETAAN PELASTUSTIE. PANELEIEN
ETÄISYYS KIINTEISTÖN RAJASTA TAI VUOKRA-ALUEEN RAJASTA
VÄHINTÄÄN 8000mm.

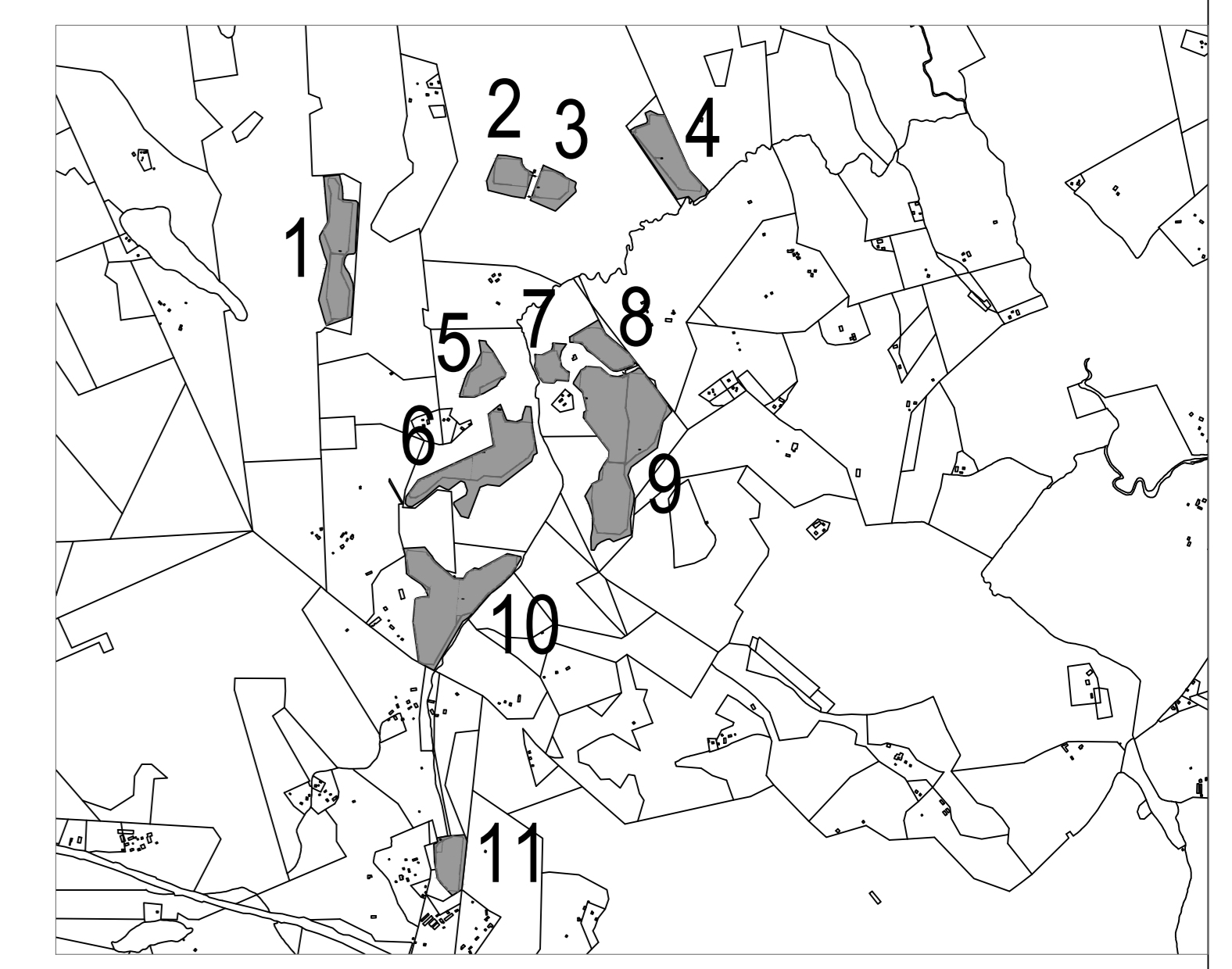
VUOKRA-ALUEELLA MAA-ALA TASATAAN TARVITTAESSA
AURINKOSÄHKÖN TUOTANTOALUEEN RAKENTAMISEKSI.
TASAUS- JA HULEVESISUUNNITELMAT LAADITTAAN ENNEN
RAKENTAMISTA JA TASAUSPERIAATTEENA ON MAHDOLLISIMMAN
VÄHÄINEN MAASTON MUOKKAUS.

PANEELITOIMITTAJAN VARMISTUTTUA LAADITTAAN
YKSIYSKÖHTAINEN RAKENNUSSUUNNITELMA, JOSSA
TARKENNETAAN AURINKOVOIMALAN LAYOUT SEKÄ
PELASTUSTEIDEN RISTEYMÄT JA NIIDEN MITOITUS.

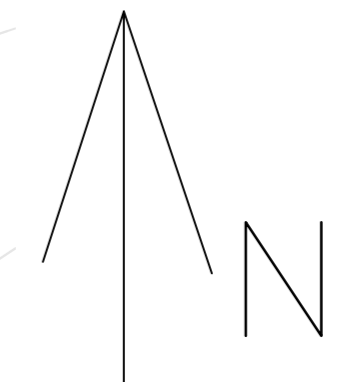
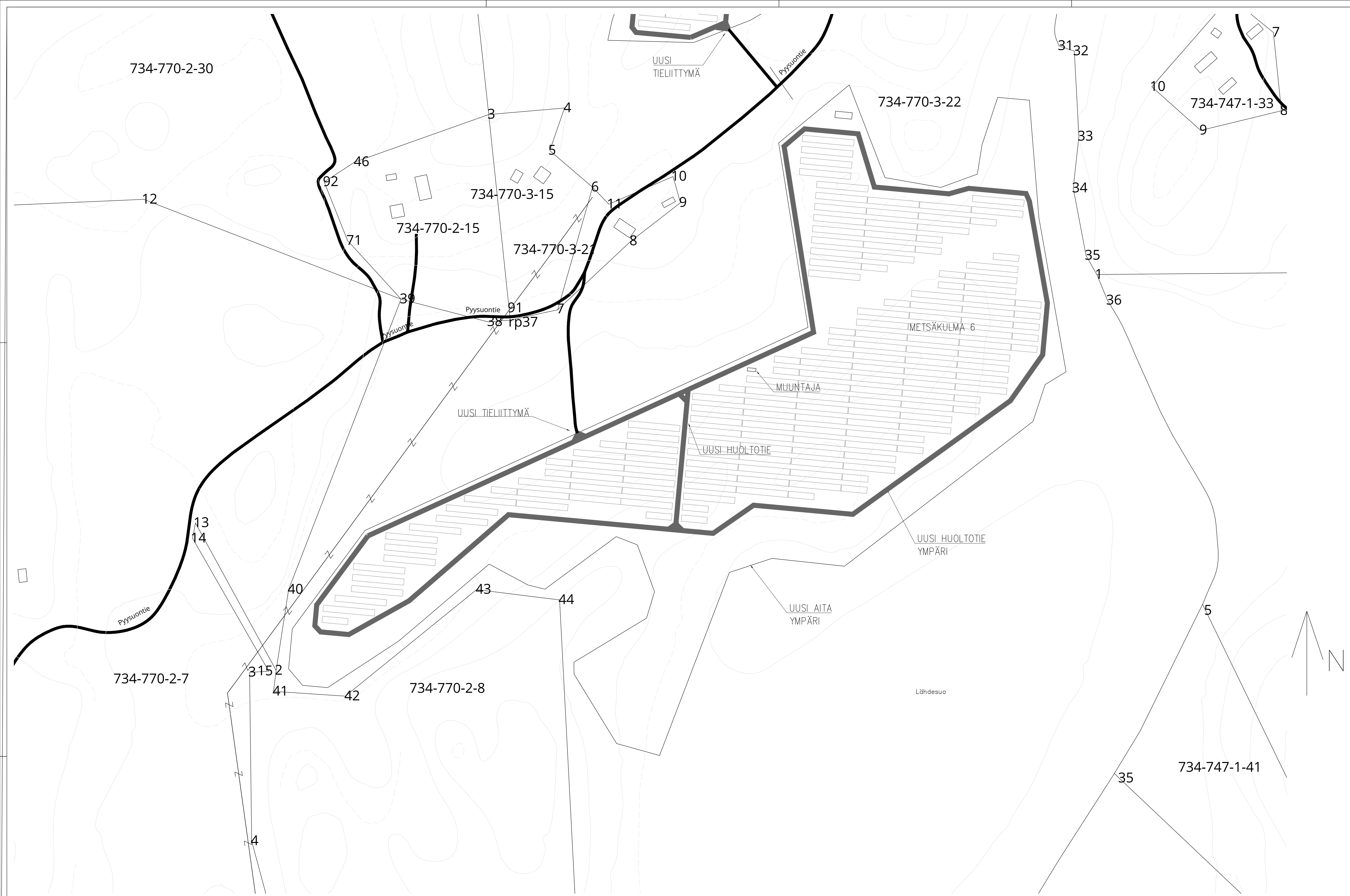


HANKEALUEET, 1:25000

A	PÄIVITETTY AURINKOVOIMA-ALUEET	09.12.2024	She	
TUNNUS	LUKUM. MUUTOS	Päiväys	PIRT.	HYV.
Kassa/kyliä	Kortitelli/tila	Tontti/Ru.o	Viranomaisen arkitaitomerkinisi varten	
Rakennustoimenpide	ARK	Piirustustyyli	PÄÄPIIRUSTUS	Juoks. n:o
Rakennuskohteen nimi ja osoite	ALIGHT TAPIO OY AURINKOVOIMALAT	Piirustuksen sisältö	METSÄKULMA 4 ASEMAPIIRUSTUS	Mittakaavat 1:1000
WSP	Työ n:o 320060	Piir. n:o	ARK 1003	Rev. A
	Päiv.	She	Piir. Junttila, D	
	30.05.2024	At. Heikola		



HANKEALUEET, 1:25000



A	PÄIVITETTY AURINKOVOIMA-ALUEET	09.12.2024	She
TUNNUS	LUKUM.	MUUTOS	PÄIVÄYS
			PIRT.
			HYV.
Kassa/kyä	Korttelit/tila	Tontti/Rov.o	Viranomaisen arkitointimerkintä varten
Rakennustoimenpide	ARK	Piirustustyyppi	PÄÄPIIRUSTUS
Rakennuskohteen nimi ja osite	ALIGHT TAPIO OY	Piirustuksen sisältö	Mittakaavat
AURINKOVOIMALAT		METSÄKULMA 6	1:1000
		ASEMAPIIRUSTUS	
WSP	Työ n:o	Piir. n:o	Rev.
www.wsp.fi	320060	ARK 1004	A
	Päiv.	She	Piir.
	30.05.2024	Ark	Halko

METSÄKULMA 5 VUOKRA-ALUEEN
KIINTEISTÖT PINTA-ALA HA
734-770-3-22 9,50

VUOKRA-ALUEEN ALA YHT: 9,50 HA
AURINKOVOIMA-ALUEEN ALA: 2,43 HA

RAKENNUSOIKEUSLASKELMA
RAKENNETTAVA:
MUUNTAJA (15m2) 0 KPL = 0m2

EI RAKENNETTUJA, PURETTAVIA TAI SIIRRETTÄVIÄ
RAKENNUKSIA VUOKRA-ALUEELLA.

METSÄKULMA 7 VUOKRA-ALUEEN
KIINTEISTÖT PINTA-ALA HA
734-747-1-32 5,37
734-770-3-3 1,57

VUOKRA-ALUEEN ALA YHT: 6,94 HA
AURINKOVOIMA-ALUEEN ALA: 1,59 HA

RAKENNUSOIKEUSLASKELMA
RAKENNETTAVA:
MUUNTAJA (15m2) 0 KPL = 0m2

EI RAKENNETTUJA, PURETTAVIA TAI SIIRRETTÄVIÄ
RAKENNUKSIA VUOKRA-ALUEELLA.

METSÄKULMA 8 VUOKRA-ALUEEN
KIINTEISTÖT PINTA-ALA HA
734-747-1-32 3,09

VUOKRA-ALUEEN ALA YHT: 3,09 HA
AURINKOVOIMA-ALUEEN ALA: 2,63 HA

RAKENNUSOIKEUSLASKELMA
RAKENNETTAVA:
MUUNTAJA (15m2) 0 KPL = 0m2

EI RAKENNETTUJA, PURETTAVIA TAI SIIRRETTÄVIÄ
RAKENNUKSIA VUOKRA-ALUEELLA.

ALUEET AIDATAAN RAJOJA PITKIN YMPÄRI.

VUOKRA-ALUEEN REUNALLE RAKENNETAAN SUOJAVYÖHYKKE
8000mm, JOHON SIIJOTETAAN PELASTUSTIE. PANEELIEN
ETÄISYYS KIINTEISTÖN RAJASTA TAI VUOKRA-ALUEEN RAJASTA
VÄHINTÄÄN 8000mm.

VUOKRA-ALUEELLA MAA-ALA TASATAAN TARVITTAESSA
AURINKOSÄHKÖN TUOTANTOALUEEN RAKENTAMISEKSI.
TASAUS- JA HULEVESISUUNNITELMAT LAADITAAN ENNEN
RAKENTAMISTA JA TASAUSPERIAATTEENA ON MAHDOLLISIMMAN
VÄHÄINEN MAASTON MUOKKAUS.

PANEELITOIMITTAJAN VARMISTUTTUUA LAADITAAN
YKSITYSKOHTAINEN RAKENNUSSUUNNITELMA, JOSSA
TARKENNETAAN AURINKOVOIMALAN LAYOUT SEKÄ
PELASTUSTEIDEN RISTEYMÄT JA NIIDEN MITOITUS.



HANKEALUEET, 1:25000

A	PÄIVITETTY AURINKOVOIMA-ALUEET	09.12.2024	She
TUNNUS	LUKUM. MUUTOS	PÄIVÄYS	PIRT. HYV.

Kassa/kyliä	Kortit/tilit	Tontit/kuo	Vironmaisen arkitaitimerkinlöy varten
Rakennuslupamenetelmä	ARK	Piirustustyyli	PÄÄPIIRUSTUS
Rakennuskohteen nimi ja osoite	ALIGHT TAPIO OY AURINKOVOIMALAT	Piirustuksen sisältö	METSÄKULMA 5, 7 JA 8 ASEMAPIIRUSTUS
WSP	Työ n:o 320060	Piiri n:o ARK 1005	Rev. A
WSP	Päivä 30.05.2024	She Pietari Junttila, D	Rev. A

METSÄKULMA 9	UUKRA-ALUEEN
KIINTEISTÖT	PINTA-ALA HA
734-747-1-32	6,55
734-747-1-31	20,17

UUKRA-ALUEEN ALA YHT: 26,72 HA
AURINKOVOIMA-ALUEEN ALA: 16,52 HA

RAKENNUSOIKEUSLASKELMA
RAKENNETTAVA:
MUUNTAJA (15m2) 2 KPL = 30m2

EI RAKENNETTUJA, PURETTAVIA TAI SIIRRETTÄVIÄ
RAKENNUKSIA UUKRA-ALUEELLA.

ALUEET AIDATAAN RAJOJA PITKIN YMPÄRI.

UUKRA-ALUEEN REUNALLE RAKENNETAAN SUOJAVYÖHYKE
8000mm, JOHON SIIJOTETAAN PELASTUSTIE. PANEELIEN
ETÄISYYS KIINTEISTÖN RAJASTA TAI UUKRA-ALUEEN RAJASTA
VÄHINTÄÄN 8000mm.

UUKRA-ALUEELLA MAA-ALA TASATAAN TARVITTAESSA
AURINKOSÄHKÖN TUOTOALUEEN RAKENTAMISEKSI.
TASAUS- JA HULEVESISUUNNITELMAT LAADITAAN ENNEN
RAKENTAMISTA JA TASAUSPERIAATTEENA ON MAHDOLLISIMMAN
VÄHÄINEN MAASTON MUOKKAUS.

PANEELITOIMITTAJAN VARMISTUTTU LAADITAAN
YKSITYSKÖHTAINEN RAKENNUSSUUNNITELMA, JOSSA
TARKENNETAAN AURINKOVOIMALAN LAYOUT SEKÄ
PELASTUSTEIDEN RISTEYMÄT JA NIIDEN MITOITUS.



HANKEALUEET, 1:25000

A	PÄIVITETTY AURINKOVOIMA-ALUEET	09.12.2024	She
TUNNUS	LUKUM. MUUTOS	PÄIVÄYS	PIRT. HYV.
K.osa/kyliä	Korttelit/tilat	Tontit/Ru.o	Viranomaisen arkkitehtimerkintäsj. varten
Rakennustoimenpide	ARK	Pääsuunnitelma	PÄÄPIIRUSTUS
Rakennuskohteen nimi ja osoite	ALIGHT TAPIO OY AURINKOVOIMALAT	Pinustuksen sisältö	METSÄKULMA 9 ASEMAPIIRUSTUS
WSP	Työ n:o	Proj. n:o	Rev.
WSP	320060	ARK 1006	A
30.05.2024	30.05.2024	Piir. Junttila, D	Arkkitehti

METSÄKULMA 10	VUOKRA-ALUEEN
KIINTEISTÖT	PINTA-ALA HA
734-770-2-8	9,56
734-770-3-8	6,38

VUOKRA-ALUEEN ALA YHT: 11,03 HA
AURINKOVOIMA-ALUEEN ALA: 11,03 HA

RAKENNUSOIKEUSLASKELMA
RAKENNETTAVA:
MUUNTAJA (15m²) 1 KPL = 15m²

EI RAKENNETTUJA, PURETTAVIA TAI SIIRRETTÄVIÄ
RAKENNUKSIA VUOKRA-ALUEELLA.

ALUEET AIDATAAN RAJOJA PITKIN YMPÄRI.

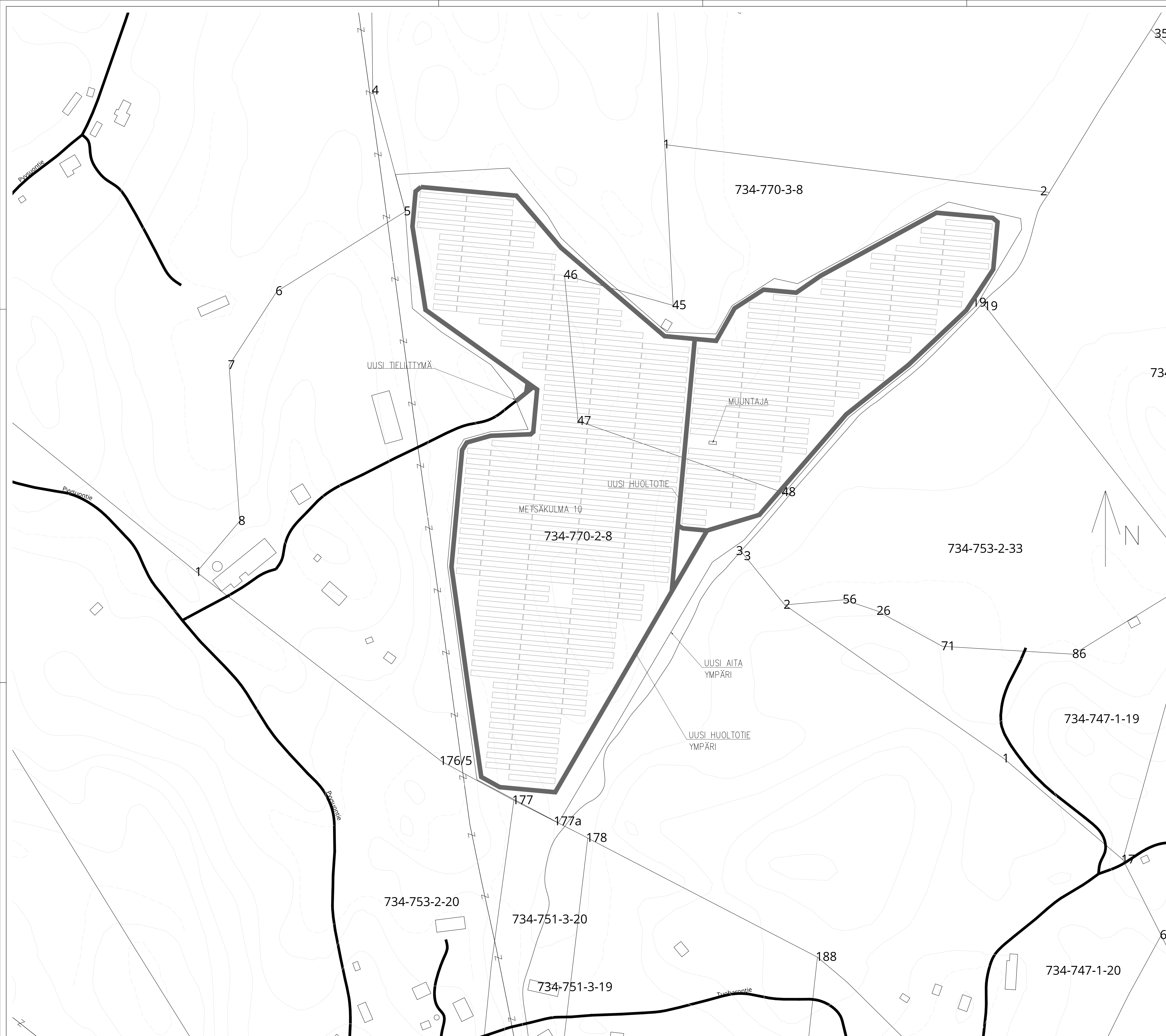
VUOKRA-ALUEEN REUNALLE RAKENNETAAN SUOJAVYÖHYKE
8000mm, JOHON SIOITETAAN PELASTUSTIE. PANELIEN
ETÄISYYS KIINTEISTÖN RAJASTA TAI VUOKRA-ALUEEN RAJASTA
VÄHINTÄÄN 8000mm.

VUOKRA-ALUEELLA MAA-ALA TASATAAN TARVITTAESSA
AURINKOSÄHKÖN TUOTANTOALUEEN RAKENTAMISEKSI.
TASAU- JA HULEVESISUUNNITELMAT LAADITAAN ENNEN
RAKENTAMISTA JA TASAUSPERIAATTEENA ON MAHDOLLISIMMAN
VÄHÄINEN MAASTON MUOKKAUS.

PANEELITOIMITTAJAN VARMISTUTTUA LAADITAAN
YKSITYSKÖHTAINEN RAKENNUSSUUNNITELMA, JOSSA
TARKENNETAAN AURINKOVOIMALAN LAYOUT SEKÄ
PELASTUSTEIDEN RISTEYMÄT JA NIIDEN MITOITUS.



HANKEALUEET, 1:25000



A	PÄIVITETTY AURINKOVOIMA-ALUEET	09.12.2024	She
TUNNUS	LUKUM.	MUUTOS	PÄIVÄYS

Koostaja	Korttelit/tilat	Tontti/Rov.o	Viranomaisen arkkitehtimerkintä varten
Rakennustoimenpide	ARK	Pääpiirustus	Juoks. n:o
Rakennuskohteen nimi ja osoite	ALIGHT TAPIO OY AURINKOVOIMALAT	Piirustuksen sisältö	Mittakaavat
		METSÄKULMA 10 ASEMAPIIRUSTUS	1:1000
WSP	Työ n:o	Piir. n:o	Rev.
	320060	ARK 1007	A
	She	Piir. n:o	Rev.
	30.05.2024	Ark. Halko	

METSÄKULMA 11	VUOKRA-ALUEEN
KIINTEISTÖT	PINTA-ALA HA
734-751-3-38	0,58
734-751-3-19	0,75
734-751-1-26	2,14

VUOKRA-ALUEEN ALA YHT: 3,47 HA
AURINKOVOIMA-ALUEEN ALA: 2,73 HA

RAKENNUSOIKEUSLASKELMA

RAKENNETTAVA:
SÄHKÖVARASTO (100m²) 5 KPL = 500m²
MUUNTAJA (15m²) 1 KPL = 15m²

EI RAKENNETTUJA, PURETTAVIA TAI SIIRRETTÄVIÄ
RAKENNUKSIA VUOKRA-ALUEELLA.

ALUEET AIDATAAN RAJOJA PITKIN YMPÄRI.

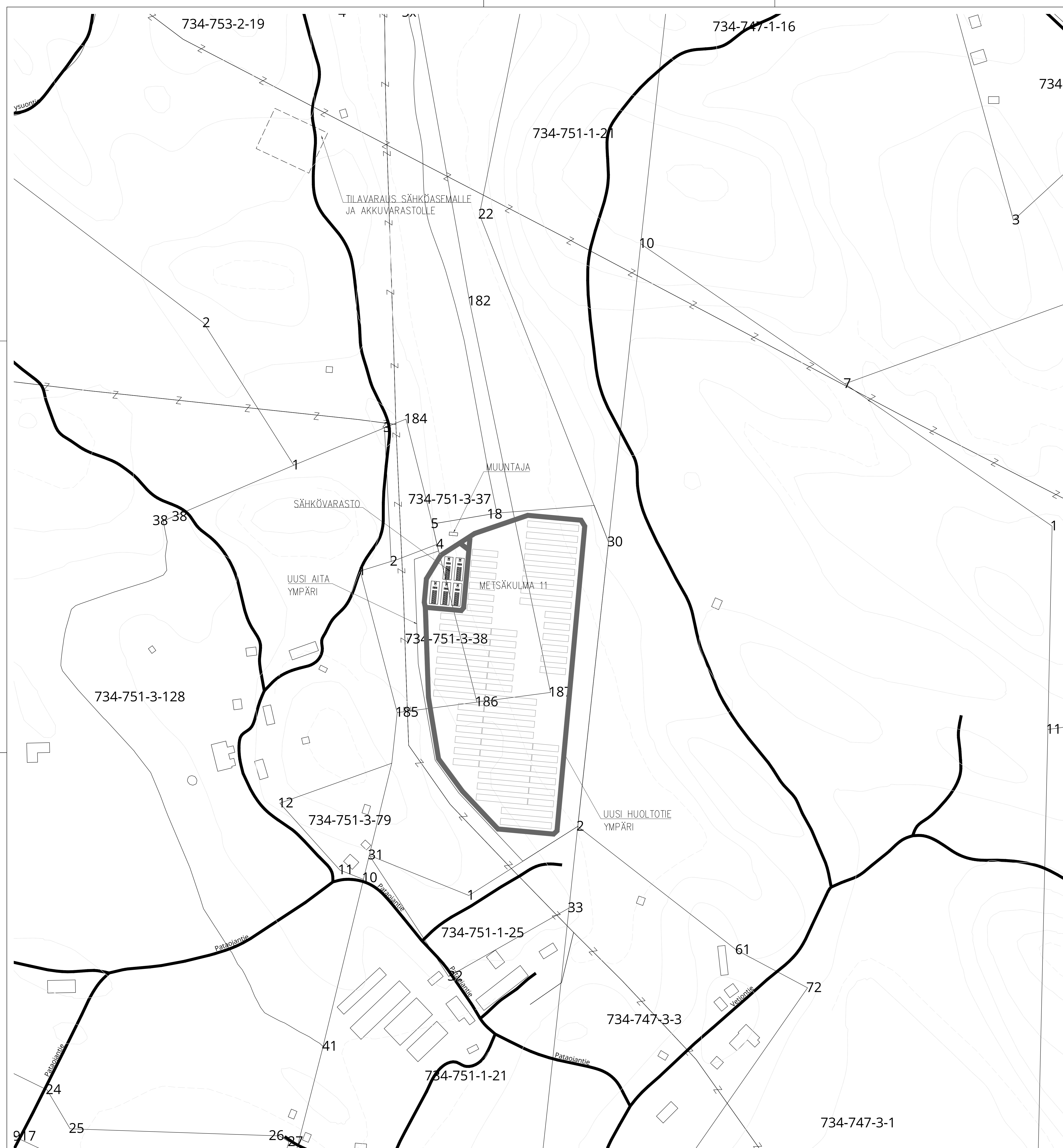
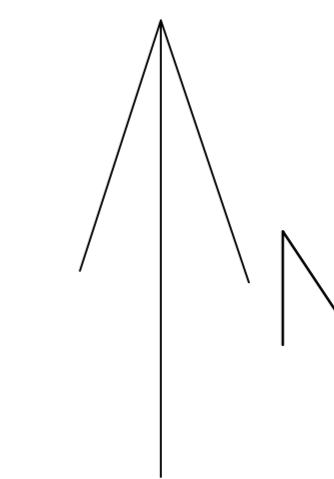
VUOKRA-ALUEEN REUNALLE RAKENNETAAN SUOJAVYÖHYKE
8000mm, JOHON SIIJOITETAAN PELASTUSTIE. PANELIEN
ETÄISYYS KIINTEISTÖN RAJASTA TAI VUOKRA-ALUEEN RAJASTA
VÄHINTÄÄN 8000mm.

VUOKRA-ALUEELLA MAA-ALA TASATAAN TARVITTAESSA
AURINKOSÄHKÖN TUOTANTOALUEEN RAKENTAMISEKSI.
TASAUS- JA HULEVESISUUNNITELMAT LAADITAAN ENNEN
RAKENTAMISTA JA TASAUSPERIAATTEENA ON MAHDOLLISIMMAN
VÄHÄINEN MAASTON MUOKKAUS.

PANEELITOIMITTAJAN VARMISTUTTUA LAADITAAN
YKSITYISKOHTAINEN RAKENNUSSUUNNITELMA, JOSSA
TARKENNETAAN AURINKOVOIMALAN LAYOUT SEKÄ
PELASTUSTEIDEN RISTEYMÄT JA NIIDEN MITOITUS.



HANKEALUEET, 1:25000



A	PÄIVITETTY AURINKOVOIMA-ALUEET	09.12.2024	She
TUNNUS	LUKUM.	MUUTOS	PÄIVÄYS
			HYV.
Kassa/kyliä	Korttelit/tilat	Tontit/Ru.o	Viranomaisen arvioitsemien kts:n varten
Rakennustoimenpide	ARK	Pääpiirustus	Juoks. n:o
Rakennuskohteen nimi ja osoite	ALIGHT TAPIO OY	METSÄKULMA 11	Mittakaavat
	AURINKOVOIMALAT	ASEMAPIIRUSTUS	1:1000
WSP	Työ n:o	Piir. n:o	Rev.
Proj. nro	320060	ARK 1008	A
Proj. She	30.05.2024	Piir. She	Rev.
		Piir. She	
		Arv. Harkko	