

YMPÄRISTÖLUPAHAKEMUS

(Viranomaisen täyttää) Diaarimerkintä	Viranomaisen yhteystiedot
Hakemus on tullut vireille	

LUVAN HAKIJAN JA LAITOKSEN TIEDOT

1. TOIMINTA, JOLLE LUPAA HAETAAN

Lyhyt kuvaus toiminnasta	
Asiakkaan prosessistaan erilliskeräämien teknisten muovien käsittely uusioaineeksi ja palautus asiakkaan käyttöön. Sisältää hakemuksen raaka-aineen jätteeksi luokituksen päättämiseksi sekä toiminnan aloitusluvan mahdollisuuden muutoksenhausta huolimatta. Hakemuksessa esitetään seuraavien jakeiden jätteeksi luokittelun päättymistä: 07 02 13 Muovien käytössä ja valmistuksessa syntyvät muovijätteet 12 01 05 Muovien muovauksessa ja käsittelyssä syntyvät muovilastut ja muovien muovausjätteet.	
Hakijan käsitys toiminnan ympäristöluvanvaraisuudesta	
YSL:n liitteen 1 taulukon 1 (direktiivilaitokset) kohta	
YSL:n liitteen 1 taulukon 2 (muut laitokset) kohta	
YSL:n pykälä, jos toiminta ei ole liitteen 1 perusteella luvanvaraista	
Kyseessä on	<input checked="" type="checkbox"/> uusi tai vailla YSL:n mukaista lupaa oleva toiminta (YSL 27 §)
	<input type="checkbox"/> toiminnan olennainen muuttaminen (YSL 29 §)
	<input type="checkbox"/> luvan muuttaminen (YSL 89 §)
	<input type="checkbox"/> direktiivilaitoksen luvan tarkistaminen (YSL 81 §)
	<input type="checkbox"/> toiminnan aloittamislupa (YSL 199 §)
	<input type="checkbox"/> muu syy, mikä?

2. HAKIJAN YHTEYSTIEDOT

Hakijan nimi tai toiminimi	Kotipaikka	Postiosoite ja -toimipaikka	
Profcomp Oy	Pertteli	Muovitehtaantie 1, 25190 Pertteli	
Puhelinnumero	Sähköpostiosoite	Y-tunnus	
[REDACTED]	[REDACTED]	0488145-8	
Yhteyshenkilön nimi	Postiosoite ja -toimipaikka	Puhelinnumero	Sähköpostiosoite
[REDACTED]	Muovitehtaantie 1	[REDACTED]	[REDACTED]
Laskutusosoite (postiosoite tai verkkolaskuosoite)			

Muovitehtaantie 1, 25190 Pertteli

3. LAITOKSEN YHTEYSTIEDOT

Laitoksen nimi Profcomp Oy	Käyntiosoite Muovitehtaantie 1, 25190 Pertteli	Koordinaatit (ETRS-TM35FIN) pohjoinen itä	
Puhelinnumero [REDACTED]	Toimiala Muu muovituotanto	Toimialatunnus (TOL)	Työntekijämäärä tai henkilötyövuodet 5
Yhteyshenkilön nimi [REDACTED]	Postiosoite ja -toimipaikka Muovitehtaantie 1, 25190 Pertteli	Puhelinnumero [REDACTED]	Sähköpostiosoite [REDACTED]

4. VOIMASSA OLEVAT YMPÄRISTÖLUPA-, VESILUPA- TAI MUUT PÄÄTÖKSET JA SOPIMUKSET

Mahdollinen ympäristövahinkovakuutus (vakuutusyhtiö ja vakuutuksen numero)

tiedot on esitetty liitteessä nro 4

LAITOSALUE JA SEN YMPÄRISTÖ

5. TIEDOT KIINTEISTÖISTÄ JA NIILLÄ SIJAITSEVISTA LAITOKSISTA JA TOIMINNOISTA SEKÄ NÄIDEN OMISTAJISTA JA HALTIJOISTA YHTEYSTIETOINEEN

Profcomp Oy
Omistajat: [REDACTED]

tarkemmat tiedot on esitetty liitteessä nro 5 Kiinteistötunnukset: 734-674-1-217

6. TIEDOT TOIMINNAN SIJAINNAN SIJAINNAN RAJANAAPUREISTA, YMPÄRISTÖLOSUHTEISTA, YMPÄRISTÖN LAADUSTA JA ASUTUKSESTA SEKÄ SELVITYS ALUEEN KAAVOITUSTILANTEESTA

Toiminta tapahtuu Ympäristö häiriötä aiheuttamattomien teollisuusrakennusten korttelialueella
Kaavamerkintä Ty5872809199A

tiedot on esitetty liitteessä nro 6A

toiminta sijoittuu tärkeälle tai muulle vedenhankintakäyttöön soveltuvalla pohjavesialueella ja tiedot on esitetty liitteessä nro 6B

7. SELVITYS TOIMINNAN SIJAINNAN RAJANAAPUREISTA SEKÄ MUISTA MAHDOLLISISTA ASIANOSAISISTA, JOITA TOIMINTA JA SEN VAIKUTUKSET ERITYISESTI SAATTAVAT KOSKEA

luettelo rajanaapureista osoitetietoineen on esitetty liitteessä nro 7A

luettelo vaikutusalueen muista asianosaisista osoitetietoineen on esitetty liitteessä nro 7B

LAITOKSEN TOIMINTA

8. YLEISKUVAUS TOIMINNASTA SEKÄ YLEISÖLLE TARKOITETTU TIIVISTELMÄ LUPAHAKEMUKSESSA ESITETYISTÄ TIEDOISTA

yleiskuvaus toiminnasta on esitetty liitteessä nro 8A

yleisölle tarkoitettu tiivistelmä on esitetty liitteessä nro 8B

9. UUDEN TAI MUUTETUN TOIMINNAN ALOITTAMISAJANKOHTA

Toiminnan suunniteltu aloittamisajankohta

Määräaikaisen toiminnan suunniteltu aloittamis- ja lopettamisajankohta

perustelut toiminnan aloittamiseksi ennen lupapäätöksen lainvoimaisuutta sekä esitys vakuudeksi on esitetty liitteessä 9

10. TUOTTEET, TUOTANTO, TUOTANTOKAPASITEETTI, PROSESSIT, LAITTEISTOT, RAKENTEET JA NIIDEN SIJAINTI LAITOSALUEELLA

Nyky tuotannolla yhdessä vuorossa 200 tonnia/vuosi sekä kolmessa vuorossa mahdollisesti jatkossa 2600 tonnia/vuosi. Joka viikko tulee kuorma käsiteltävää materiaali ja samassa autossa palautetaan aiempien viikojen materiaali takaisin asiakkaalle noin 1-6 tonnia kerrallaan
Kaikki toiminta ja varastointi kiinteistön sisällä.

tiedot on esitetty liitteessä nro 10

11. RAAKA-AINEET, KEMIKAALIT, POLTTOAINEET JA MUUT TUOTANTOON KÄYTETTÄVÄT AINEET, NIIDEN VARASTOINTI, SÄILYTYS SEKÄ KULUTUS JA VEDEN KÄYTTÖ

Materiaaliin joudutaan aika ajoin riippuen paljoko on kirkasta materiaalia lisäämään väriä jota lisätään 2% kiloon tämä säilytetään varastohyllyllä sille varatussa paikassa.
Varastossa maks 500Kg.

tiedot on esitetty liitteessä nro 11

tiedot kemikaaleista on esitetty KemiDigi-järjestelmässä

12. ENERGIAN KÄYTTÖ JA ARVIO KÄYTÖN TEHOVUDESTA

Kulutamme 264000 Kwh vuodessa josta lämmitykseen kuluu noin 110000Kwh Olemme ottamassa tammikuussa -25 ilmalämpöpumppu lämmityksen lisäksi jolla saamme energia säästöä noin 52000Kwh:a rakennuksessa on suora sähkölämmitys.

tiedot on esitetty liitteessä nro 12A

energiansäästösopimus on esitetty liitteessä nro 12B

13. VEDENHANKINTA JA VIEMÄRÖINTI

Kaupungin vesiverkko sekä viemäri

sopimus viemäriin liittymisestä on esitetty liitteessä nro 13A

tiedot on esitetty liitteessä nro 13B

14. ARVIO TOIMINTAAN LIITTYVISTÄ YMPÄRISTÖRISKEISTÄ, ONNETTOMUUKSIEN ESTÄMISEKSI SUUNNITELLUISTA TOIMISTA SEKÄ TOIMISTA HÄIRIÖTILANTEISSA

Emme näe ympäristö riskejä olevan

tiedot on esitetty liitteessä nro 14A

YSL 15 §:n mukainen varautumissuunnitelma on esitetty liitteessä nro 14B

15. LIIKENNE JA LIIKENNEJÄRJESTELYT

1-3 rekkaa/viikko

tiedot on esitetty liitteessä nro 15

16. SELVITYS MAHDOLLISESTA YMPÄRISTÖASIOIDEN HALLINTAJÄRJESTELMÄSTÄ

Ei ole

PÄÄSTÖT, KUORMITUS JA JÄTTEET

17. PÄÄSTÖJEN LAATU JA MÄÄRÄ

A. PÄÄSTÖLÄHTEET SEKÄ PÄÄSTÖJEN LAATU JA MÄÄRÄ VESISTÖÖN JA VIEMÄRIIN

Ei ole viemäriin meneviä vesiä muualla kun sosiaali tiloista

 tiedot on esitetty liitteessä nro 17A1 päästö pisteiden koordinaatit tai sijainti kartalla on esitetty liitteessä 17A2

B. PÄÄSTÖLÄHTEET SEKÄ PÄÄSTÖJEN LAATU JA MÄÄRÄ ILMAAN

Kaikissa laiteissamme on pölyn poisto joten ilmaan ei päästöjä tule kohde poistosta syntyy minimaalinen hajuhaitta.

 tiedot on esitetty liitteessä nro 17B1 päästö pisteiden koordinaatit tai sijainti kartalla on esitetty liitteessä 17B2

C. PÄÄSTÖLÄHTEET SEKÄ PÄÄSTÖJEN ESTÄMINEN MAAPERÄÄN JA POHJAVETEEN

Prosessista ei tule vesipäästöjä pohjavesi alue on 63m rajaltamme

 tiedot on esitetty liitteessä nro 17C1 tiedot pilaantuneesta maaperästä ja sen käsittelystä on esitetty liitteessä nro 17C2

D. MELUPÄÄSTÖT JA TÄRINÄ

Melua ei ulospäin ole

 tiedot on esitetty liitteessä nro 17D

18. SELVITYS PÄÄSTÖJEN VÄHENTÄMISESTÄ JA PUHDISTAMISESTA (voidaan yhdistää kohtiin 17 A–D)

 tiedot on esitetty liitteessä nro 18

19. SYNTYVÄT JÄTTEET JA NIIDEN OMINAISUUDET, MÄÄRÄT, VARASTOINTI SEKÄ EDELLEEN TOIMITTAMINEN

Ajamme aina vaaleat ensin ja siitä aina tummempaan näin hukkaan ei mene yhtään materiaalia. Koneen puhtaaksi ajosta syntyvää materiaalia joka käytetään tummien materiaalien uudelleen prosessointiin, jos ei kelpaa uudelleen prosessointiin toimitetaan Salon Hyötykäyttö Oy:n joka toimittaa ne asian mukaisesti prosessoitavaksi.

 tarkentavat tiedot on esitetty liitteessä nro 19

20. SELVITYS TOIMISTA JÄTTEIDEN MÄÄRÄN TAI NIIDEN HAITALLISUUDEN VÄHENTÄMISEKSI SEKÄ JÄTTEIDEN HYÖDYNTÄMISESTÄ OMASSA TOIMINNASSA

 tiedot on esitetty liitteessä nro 20A toiminta koskee jätteen käsittelyä ja lisätiedot on esitetty liitteessä nro 20B kaatopaikkaa koskevaan lupahakemukseen liitettävät lisätiedot on esitetty liitteessä nro 20C esitys vakuudesta on esitetty liitteessä 20D

PARAS KÄYTTÖKELPOINEN TEKNIikka (BAT) JA YMPÄRISTÖN KANNALTA PARAS KÄYTÄNTÖ (BEP)

21. ARVIO PARHAAN KÄYTTÖKELPOISEN TEKNIIKAN (BAT) SOVELTAMISESTA

tiedot on esitetty liitteessä nro 21

22. ARVIO PÄÄSTÖJEN VÄHENTÄMISTOIMIEN RISTIKKÄISVAIKUTUKSISTA

tiedot on esitetty liitteessä nro 22

23. ARVIO YMPÄRISTÖN KANNALTA PARHAAN KÄYTÄNNÖN (BEP) SOVELTAMISESTA

tiedot on esitetty liitteessä nro 23

DIREKTIIVILAITOSTA KOSKEVAT LISÄTIEDOT

24. DIREKTIIVILAITOSTA KOSKEVAT LISÄTIEDOT

Hakijan käsitys direktiivilaitoksen pääasiallisesta toiminnasta

A. Pääasiallista toimintaa koskeva vertailuasiakirja ja päätelmät

tiedot on esitetty liitteessä nro 24A

B. Toimintaa koskevat muut vertailuasiakirjat ja päätelmät

tiedot on esitetty liitteessä nro 24B

C. Esitys YSL 78 §:n mukaisiksi päästötaasoja lievemiksi päästöraja-arvoiksi perusteluineen

tiedot on esitetty liitteessä nro 24C

D. Arvio perustilaselvityksen laatimistarpeesta

perustilaselvitys on esitetty liitteessä nro 24D

E. Hakemukseen on liitettävä luvan tarkistamisen yhteydessä seuraavat tiedot:

- 24.1 tiedot siitä, miten lupa vastaa päätelmien uusia vaatimuksia, on esitetty liitteessä 24E1
- 24.2 tiedot siitä, miten toiminta vastaa ympäristönsuojelulainsäädännön uusia vaatimuksia, on esitetty liitteessä 24E2
- 24.3 tiedot YSL 75 §:n 2 ja 3 momentin mukaisen arvioinnin tekemiseksi on esitetty liitteessä 24E3

VAIKUTUKSET YMPÄRISTÖÖN

25. ARVIO TOIMINNAN ERI VAIKUTUKSISTA YMPÄRISTÖÖN

A. VAIKUTUKSET YLEISEEN VIIHTYISYYTEEN JA IHMISTEN TERVEYTEEN

tiedot on esitetty liitteessä nro 25A

B. VAIKUTUKSET LUONTOON JA LUONNONSUOJELUARVOIHIN SEKÄ RAKENNETTUUN YMPÄRISTÖÖN

tiedot on esitetty liitteessä nro 25B1
 luonnonsuojelulain (1096/1996) 65 §:n mukainen arviointi on esitetty liitteessä nro 25B2

C. VAIKUTUKSET VESISTÖÖN JA SEN KÄYTTÖÖN

Emme päästä ympäristöön prosessista vesiä. Hulevedet johdetaan pihakaivojen kautta ojaan.

tiedot on esitetty liitteessä nro 25C

D. ILMAAN JOUTUVIEN PÄÄSTÖJEN VAIKUTUKSET

Ilmastoinnin ja kohdepoiston puhaltaminen lähialueella maks 10 metriä lievä hajuhaitta.

tiedot on esitetty liitteessä nro 25D

E. VAIKUTUKSET MAAPERÄÄN JA POHJAVETEEN

tiedot on esitetty liitteessä nro 25E

F. MELUN JA TÄRINÄN VAIKUTUKSET

Aikaisemmassa ruiskuvalutuotannon 46 vuotta jatkuneen toiminnan aikana ei yhtään valitusta nyt vastaava toiminta jatkuu Granulointina ja kompaundointina melu samantasoisena.

tiedot on esitetty liitteessä nro 25F

G. YMPÄRISTÖVAIKUTUSTEN ARVIOINTI

tiedot on esitetty liitteessä nro 25G1
 ympäristövaikutusten arviointimenettelystä annetussa laissa (468/1994) tarkoitettu arviointiselostus ja yhteysviranomaisen lausunto on esitetty liitteessä nro 25G2

TARKKAILU JA RAPORTOINTI

26. TOIMINNAN JA VAIKUTUSTEN TARKKAILU JA RAPORTOINTI

A. KÄYTTÖTARKKAILU

tiedot on esitetty liitteessä nro 26A

B. PÄÄSTÖTARKKAILU

tiedot on esitetty liitteessä nro 26B

C. VAIKUTUSTARKKAILU

tiedot on esitetty liitteessä nro 26C

D. MITTAUSMENETELMÄT JA -LAITTEET, LASKENTAMENETELMÄT SEKÄ NIIDEN LAADUNVARMISTUS

tiedot on esitetty liitteessä nro 26D

E. RAPORTOINTI JA TARKKAILUOHJELMAT

voimassa olevat tarkkailuohjelmat on esitetty liitteessä nro 26E1

ehdotus tarkkailun järjestämiseksi on esitetty liitteessä nro 26E2

VAHINKOARVIO

27. VAHINKOARVIO JA VAHINKOA ESTÄVÄT TOIMENPITEET SEKÄ KORVAUKSET

A. ARVIO VESISTÖÖN KOHDISTUVISTA VAHINGOISTA

tiedot on esitetty liitteessä nro 27A

B. TOIMENPITEET VESISTÖÖN KOHDISTUVIEN VAHINKOJEN EHKÄISEMISEKSI

tiedot on esitetty liitteessä nro 27B

C. KORVAUSESITYS VESISTÖÖN KOHDISTUVISTA VAHINGOISTA

esitys korvauksista on esitetty liitteessä nro 27C

D. TOIMENPITEET MUIDEN KUIN VESISTÖVAHINKOJEN EHKÄISEMISEKSI

esitys korvauksista on esitetty liitteessä nro 27D

MUUT TIEDOT

28. HAKEMUKSEEN ON LIITETTÄVÄ:

28.1 Mittakaavaltaan riittävän tarkka kartta toiminnan sijoittumisesta tai muu kartta, josta ilmenee toiminnan sijainti, mahdolliset päästölähteet sekä toiminnan haitallisten vaikutusten arvioimiseksi olennaiset kohteet ja asianosaisten kiinteistöt

28.2 Asemapiirros, josta ilmenee rakenteiden ja ympäristön kannalta tärkeimpien prosessien ja päästökohtien sijainti

Tarpeen mukaan:

- 28.3 Prosessikaavio, josta ilmenevät yksikköprosessit ja päästölähteet
- 28.4 Vaarallisten kemikaalien ja räjähteiden käsittelyn turvallisuudesta annetussa laissa (390/2005) tarkoitettu suuronnettomuuden vaaran arvioimiseksi laadittava selvitys tarpeellisessa laajuudessa
- 28.5 Kaivannaisjätteen jätehuoltosuunnitelma
- 28.6 Suuronnettomuuden vaaraa aiheuttavan kaivannaisjätteen jätealueen sisäinen pelastussuunnitelma

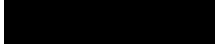
29. HAKIJAN ALLEKIRJOITUS

Paikka ja päivämäärä

Pertteli 28.1.2025

Allekirjoitus (tarvittaessa)

Profcomp Oy



Nimen selvennys



1.tarkastetaan silmämääräisesti materiaali ja merkintöjen oikeellisuus

2.Materiaali murskataan pakataan väliaikaiseen konttiin merkitään mitä materiaali on, välivarastoidaan tai siirretään suoraan extruuderiin.

3.Granuloidaan materiaali pakataan ja merkitään materiaalin tunnuksin oktabiiniin jossa se toimitetaan asiakkaalle.

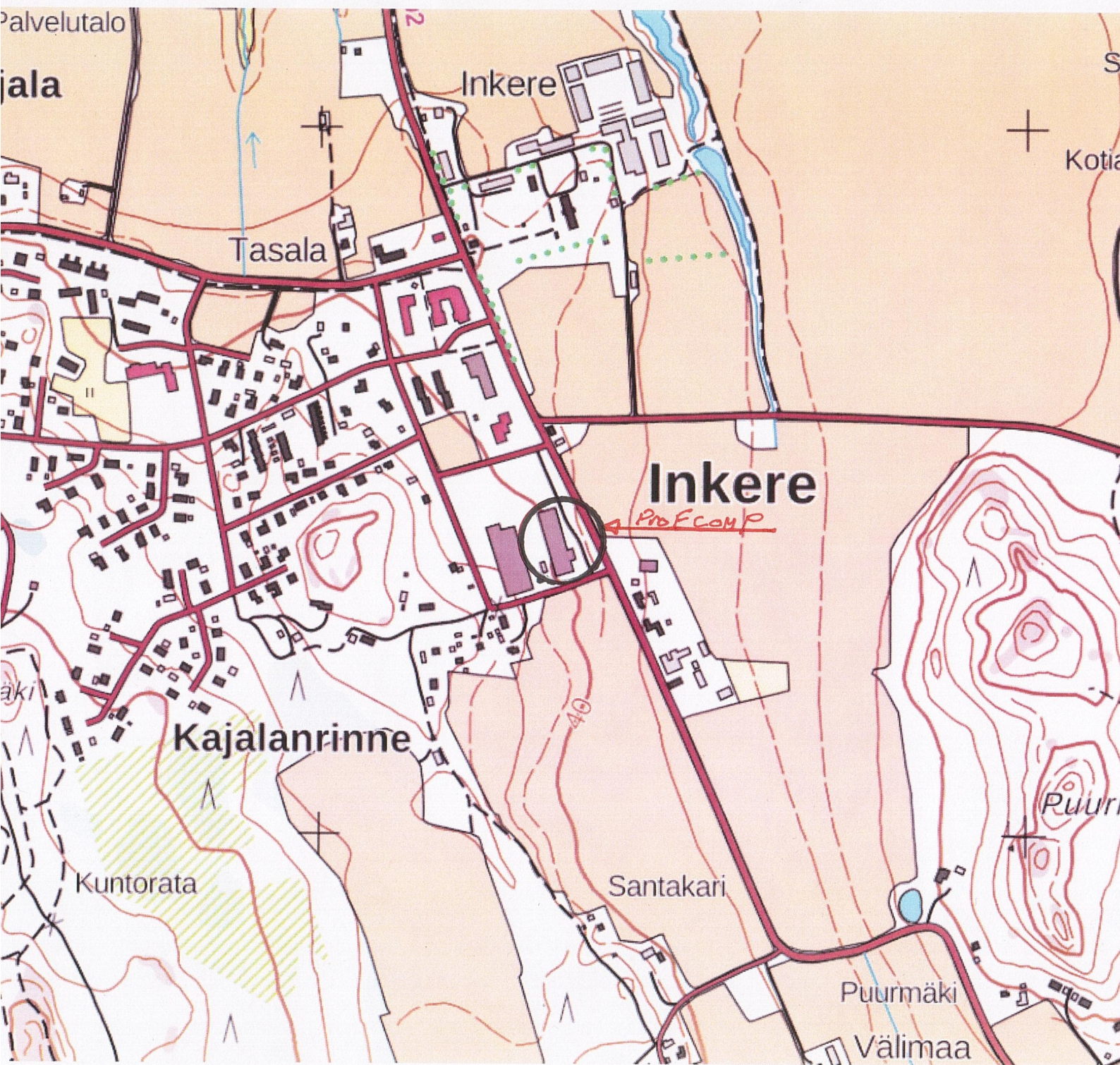
4.Varastoidaan lähettämöön odottamaan toimitusta joka tapahtuu paluu kuormana kun käsittelyyn tulee tuotteita.

5.Lähetys jossa menee käsitelty aine ja välipahvit ja lavat jos asiakas haluaa ne takaisin.

Massa viipyy sulatuksessa alle 40 sekunttia koko prosessin matkalla alle minuutin

Prosessi on jatkuvaa massan siirtymistä.

Pakataan oktabiiniin ja jätettä ei synny kun pakataan samoihin pakkauksiin missä tulevat meille.



Liite 8A

Profcomp Oy käsittelee ja prosessoi asiakkaiden erilliskeräämiä ja merkitsemiä teknisiä muovilaatuja uudelleen käytettäväksi asiakkaan prosessissa.

Palvelukonseptiin kuuluu:

- materiaalien vastaanotto ja tarkastus (merkinnät, puhtaus)
- hyväksytyjen materiaalien murskaus ja merkintä
- murskeen sulatus ja uudelleen granulointi, uudelleenpakkaus ja merkintä
- lähetys takaisin asiakkaalle asianmukaisesti pakattuna ja merkittynä.

Asiakas käyttää uudelleen granuloidun materiaalin omassa prosessissaan parhaaksi katsomallaan tavalla joko sellaisenaan, sekoitettuna neitseellisen materiaalin kanssa ja tarpeelliseksi nähdessään lisäaineistamalla esim. värillä.

Yllä olevan lisäksi Profcomp Oy valmistaa muovituotteita suulakepuristamalla ja ruiskuvalamalla. Myös erilaiset kokoonpanot kuuluvat tarjottaviin palveluihin.

Liite 9

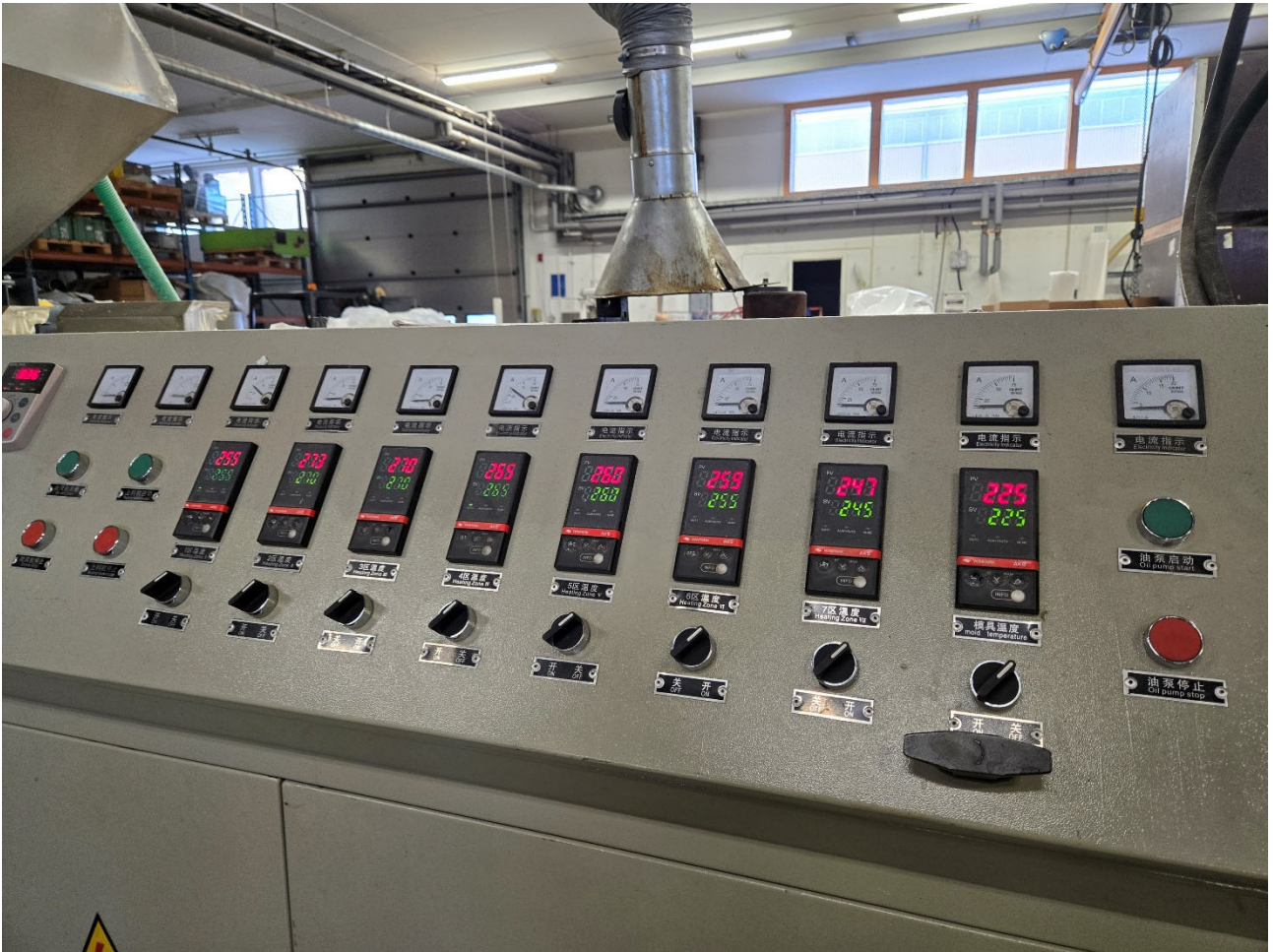
Toiminta on aloitettu jo 5 vuotta sitten siis ennen lakiesityksen tuloa.

Ennallistaminen: Halli tyhjennetään palauttamalla materiaali asiakkaalle, koneet romutetaan tai myydään.

Rakennus oli tyhjä toiminta aloitettaessa.

Meillä on vakuutus tulipalon varalle, joka kattaa kaiken tontin ennallistamiseen ja puhdistamiseen tarvittava.

Liite 10



Lämpötiloja säädelään kuvan osoittamalla 8:lla lämpötila säädöllä materiaalista riippuen. Lämmöt 175-290 välillä

Koneen nimi on Extruder

Palonestoaineitten prosentteja ei valmistaja anna ja bromia Ja halogeneja sisältäviä materiaaleja emme suostu prosessoimaan.

Liite 11

ABS =(Akryylinitriilibutadieenistyreeni)

PC =(Polykarbonaatti)

ABS/PC =(Ylläolevien sekoite)

PP =(Polypropeeni)

SAN =(Styreeni-akrylnitriili)

HDPE =(High-density polyethylene)

Vaarallisuusluokitusta ei näillä ole.

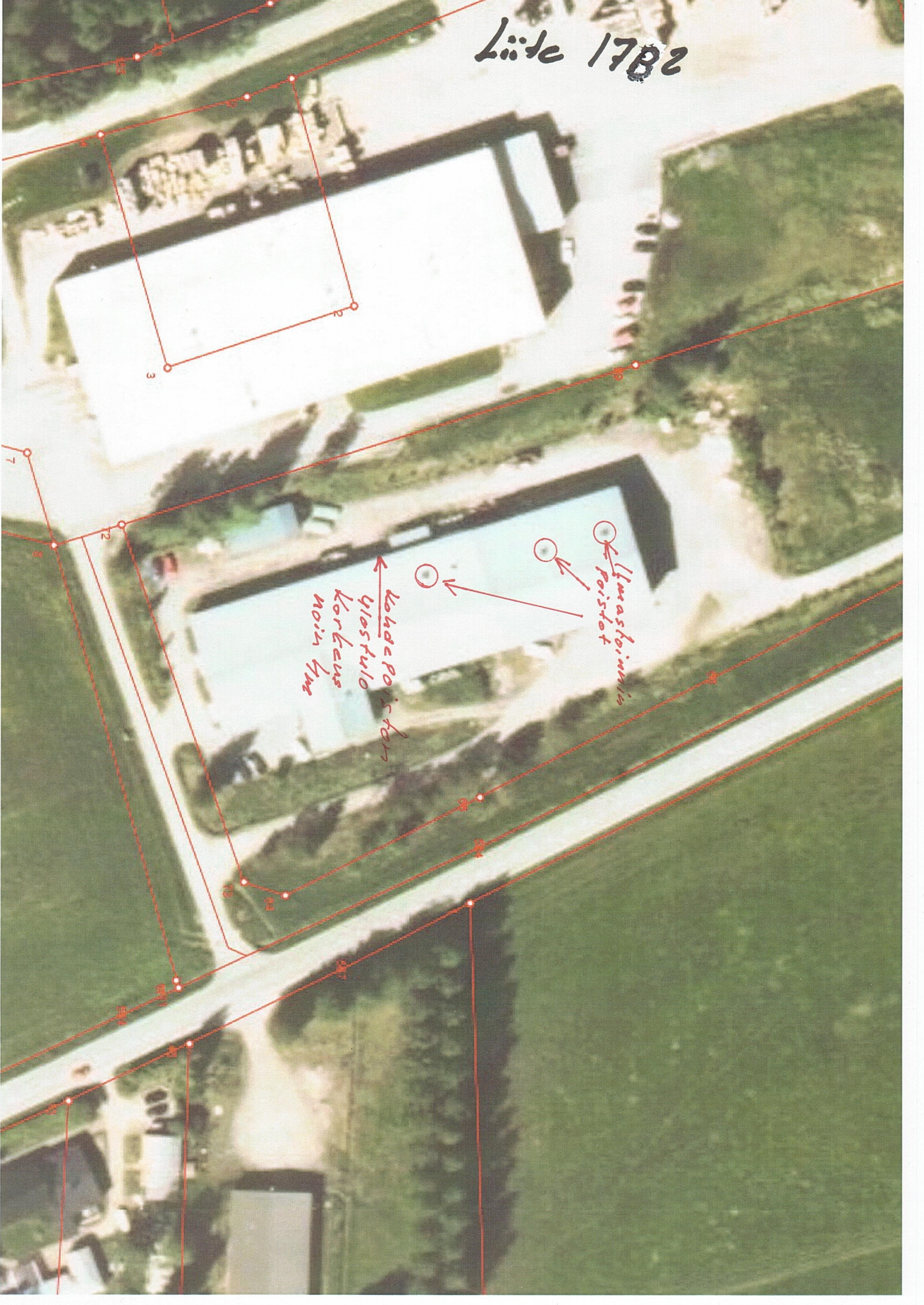
Väri on esimerkiksi Lifocolor

Liite 12 A

Rakennuksessa on suora sähkölämmitys ilmastointilaitteessa.

Rakennuksessa on ilmalämpö pumput joilla lämmitetään koko tehdas ja ilmastointilaitteessa on vastukset jotka menevät päälle jos ilmalämpöpumput ei tuota tarpeeksi.

Lüde 1782



Lämpösiivini
Paistot

Kahvipöytä
Yleisluokka
Korkeus
noin 4m

7
2

3

4

5

6

Liite 19

Tuotannossa syntyvä jäte puhtaaksi ajossa syntyvä materiaali, siivousjätteet ja kiristekalvot. 22 kuutiota/vuosi kerätään hylättyihin oktabiineihin ja toimitetaan Hyötykäyttö Oy:lle asianmukaiseen käsittelyyn.

Pahveille on paalain 10 m³ tyhjenetään 2 kertaa vuodessa Toimitetaan Hyötykäyttö Oy:lle

Sekajätteelle lava 9 m³ tyhjenetään 4 kertaa vuodessa. Toimitetaan korvenmäkeen.

Energia jätteelle lava 9 m³ tyhjenetään 4 kertaa vuodessa. Toimitetaan korvenmäkeen.

Metalli jätteelle on kuorma auton lava johon kerätään lastut sekä esim. romutettavat koneen osat ja muu metalli romu tyhjenetään 1 kerran vuodessa paino noin 3500Kg. Toimitetaan Kuusakoski Oy:lle

Loisteputket kerätään jäteroskispurkkiin toimitetaan L&T 5 vuoden välein, vuoden 2025 kevään aikana tehtaalla vaihdetaan kaikki loisteputket ledi valoiksi.

Aerosoli pulloille on oma keräilyastia tyhjenetään noin 5 vuoden välein toimitetaan L&T:lle

Hydraali öljylle meillä on koneessa sivuvirta suodattimet jolloin öljyt vaihdetaan noin 5 vuoden välein jätteöljy toimitetaan L&T:lle.

Jätelaji	Jätenimike	2022	2023	2024
Sekajäte	200301	1,3t	0,8 t	1,7 t
Paperi ja Pahvi	150101	0	2,0t	1,5t
Metalliroму	170405	4,0t	0	3,5t

Liite 20 D

Vakuutta emme tarvitse koska meillä on vakuutus, joka kattaa kaiken ennallistamisen esim. tulipalon jälkeen.

Mikäli kysymykseen tulisi muu poikkeava tilanne, esim. konkurssi, kaikki materiaali kuljetetaan pois asiakkaan laskuun koska materiaali on asiakkaan omaisuutta.



30.1.2025

5337/11.01.00.00.01/2024

Ei julkaistavat asiakirjat

Hakija Profcomp Oy

Asia Ympäristölupahakemus

Asianumero 5337/11.01.00.00.01/2024

Seuraavia asiakirjoja ei julkaista verkkosivuilla (YSL 210 §, julkL 16 § 3 mom. ja julkL 24 § kohta 20.)

- Liite, rajanaapurit
- Liite 8A, salassa pidettävä